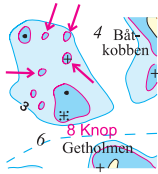


Rättelser till Hydrographicas specialsjökort 613-01 Rödlöga

2007

Rättelse 1



Sjökort 613-01 Rödlöga

Pos 59° 35' 80; 19°10' 56. Byfladen.

Fyra mindre grundklackar införs inom befintlig 3-meterskurva.

2008

Rättelse 2



Sjökort 613-01 Rödlöga

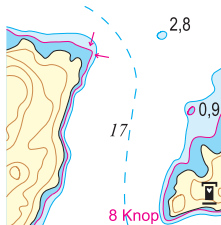
Pos 59° 35' 66; 19° 09' 05. SV Lönnskär.

Mellan Lönnskär och Västerö finns små hållar med mindre djup än 3 meter, men mer än 2 (ca 2,4).

Sundet läggs inom 3-meterskurva.

2009

Rättelse 3



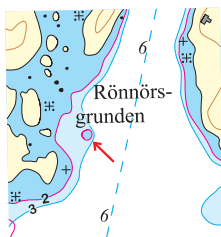
Sjökort 613-01 Rödlöga

Pos 59°35',90; 19°09',40 Lönnskärs nordöstra udde.

2-meterskurvan utvidgas vid udden, djupet är ca 1,5 meter ut till ca 15 m från land. 3-meterskurvan är oförändrad.

2016

Rättelse 4



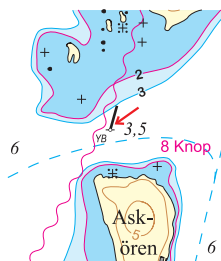
Sjökort 613-01 Rödlöga

Pos 59°35',902; 19°10',402, O om Rönnörsgrunden

2-metersuppgrundning införs (1,7 m)

3-meterskurva justeras.

Rättelse 5



Sjökort 613-01 Rödlöga

Pos 59°36',137; 19°10',405, N om Askören

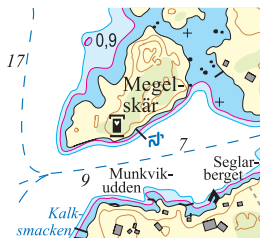
Sydprick (gul/svart) utan topptecken införs.

(SjöV Ufs notis 10381)

Kort 613-01 Rödlöga har 2017 utkommit i en helt ny omarbetad och kompletterad edition, med fler djupuppgifter, bättre positionsnoggrannhet och justeringar av djupkurvbilden. Att redovisa samtliga förändringar är inte meningsfullt. Hydrographica rekommenderar en övergång till den nya editionen av detta kort.

2018

Rättelse 6



Sjökort 613-01 Rödlöga
Pos 59°35',785; 19°09',625, Megelskär
Tömningsstation för septiktank införs.
Stationen är placerad på bryggan.