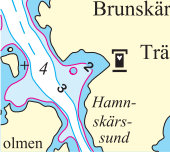
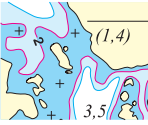
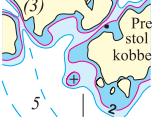
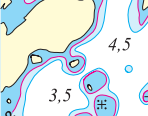

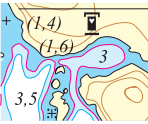

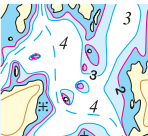


Rättelser till Hydrographicas specialsjökort 616-01 Hamnskär - Ormskär

2002

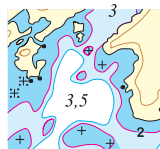
- Rättelse 1  Sjökort 616-01; Hamnskär - Ormskär
Brunskärs Trätskär/Hamnskärssund - Pos. Lat 59° 09' 84 Long 18° 43' 79.
Litet stenblock 1,5 m. I viken utanför sopmajan finns på angiven position ett mycket litet men bottenfast stenblock som sticker upp ur botten. Skall läggas in som en liten 2-metersring på positionen.
- Rättelse 2  Sjökort 616-01; Hamnskär - Ormskär
Brunskärssund - Pos. Lat 59° 09' 98, Long 18° 44' 18.
Sundet bör inte passeras av båtar med större djupgående än 1,4 m. I sundet finns stenblock med detta djup. Närmare Brunskär finns också block med djup 0,5 m. Passagedjupet skall ändras från 1,8 till 1,4 meter.
- Rättelse 3  Sjökort 616-01; Hamnskär - Ormskär
Predikstolskobben - Pos. Lat 59° 09' 68, Long 18° 43' 98.
Predikstolskobbens västra udde har en landgrundning mot sydväst, med toppar på upp till 1,5 meter. Tvåmeterskurvan dras ut till angiven position och tremeterskurvan justeras.
- Rättelse 4  Sjökort 616-01; Hamnskär - Ormskär
Pos. Lat 59° 09' 87, Long 18°44' 12.
Passagen mellan Brunskärs Trätskär och kobben skall ha 2-meterskurva.

2003

- Rättelse 5  Sjökort 616-01; Hamnskär - Ormskär. Pos. 59°09',332; 18°44',640
På befintlig 3-meterskurva finns en grundklack 1,2 m. 2-meterskurva läggs in.
- Rättelse 6  Sjökort 616-01; Hamnskär - Ormskär. Pos. 59°09',961; 18°44',236
Ett mindre stenblock i sundet begränsar djupgåendet till 1,6 m.
2-meterskurvan utvidgas. Passagedjup 1,6 m sätts in.
(Det södra inloppet är djupare och rekommenderas)
- Rättelse 7  Sjökort 616-01; Hamnskär - Ormskär. Pos. 59°09',800; 18°43',792
Ändring av djup i sund. Hamnskärssund har en tröskel med drygt 2 m djup. 3-meterskurva införs och passagedjupsiffran 2 m. (Grundaste partiet i höjd med passagedjupsiffran, sedan sakta djupnande mot sydost. Mjuk botten.)
- Rättelse 8  Sjökort 616-01, Hamnskär - Ormskär; Pos. 59°10',080; 18°44',819
2-meters kurva införs, led justeras. Intill tidigare led ligger på 3-meterskurvan en uppgrundning 1,65 m. Leden ändras till att gå omedelbart väster om den lilla övervattensstenen där djupet är ca 3,5 m. (Även specialen berörs.)

2004

Rättelse 9



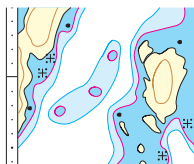
Sjökort 616-01; Hamnskär-Ormskär.

Pos 59°10',055; 18°45',330.

Uppgrundning, ca 1,5 m, utanför Lill-Ormskärs sydvästra vik.
2-meterskurva införs.

Rättelse 10

2005



Sjökort 616-01; Hamnskär - Ormskär

Väst om Råttkobben, inom fågelskyddsområdet

Pos N 59° 08',89 E 18° 43',23

Nytt grundflak med toppar <2 m införs enligt bild

Rättelse 11

2006

År 2006 har sjökort 616-01 Hamnskär-Ormskär utkommit i en helt ny utgåva, med utökad landinformation och omfattande kompletteringar av djupuppgifter. De viktigaste rättelserna av sjösäkerhetsbetydelse för grundgående båtar redovisas nedan.

Rättelse 12



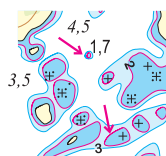
Sjökort 616-01 Hamnskär-Ormskär

Pos 59° 10' 30; 18° 46' 10. Ca 450 m O om Sprängan.

Friliggande grund med tidigare allmän djupsiffra 2,3.

Grundtopp på 1,7 m har upptäckts och införts. 3-meterskurvan har reducerats.

Rättelse 13



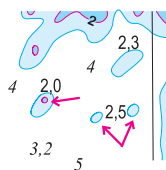
Sjökort 616-01 Hamnskär-Ormskär

Pos 59° 09' 86; 18° 44' 20. Ca 100 m SV om Gumskobben.

Mycket liten grundtopp på 1,7 m i tidigare 3-meterskurva införs.

2-meterskurva justeras och utvidgas mot väster.

Rättelse 14



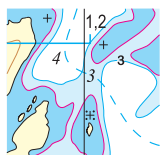
Sjökort 616-01 Hamnskär-Ormskär

Pos 59° 09' 61; 18° 44' 86. Ca 200 m NO om Hamnskärs Trätskär.

Två mindre uppgrundningar 2,5 m och en grundklack

2,0 m införs.

Rättelse 15



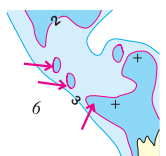
Sjökort 616-01 Hamnskär-Ormskär

Pos 59° 09' 93; 18° 45' 00. Ca 250 m S om Ormskärsskatan.

3-meterskurvorna förenas i passagen NO om St Långkobben.

Djupet varierar mellan 2,3 och 3,3 m.

Rättelse 16



Sjökort 616-01 Hamnskär-Ormskär

Pos 59° 09' 32; 18° 45' 30. Ca 100 m NV om Trutgrunden.

Två uppgrundningar < 2 m införs. 2-meterskurva justeras.

Rättelse 17

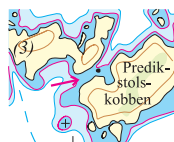
7 knop

Sjökort 616-01 Hamnskär-Ormskär

Fartbegränsning till 7 knop inom 100 m från land gäller i området.

2011

Rättelse 18



Sjökort 616-01, Hamnskär-Ormskär
 59°09',700; 18°44',015 Sund mellan Predikstolskobben och Båtskärskobben.
 Liten hålla i sundet, djup ca 1,5 m.
 Sundet läggs i sjökortet inom 2-meterskurva.

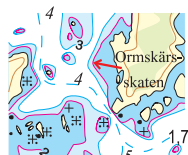
2012

Notis:

Kort 616-01 Hamnskär-Ormskär har i sin södra del ett överlappande område med 2012 års nya kort 616-10/11 över Jungfruskär/Skeppskobben. För det senare kortet har modernare mätningsunderlag inneburit en förbättrad och ytterligare detaljerad redovisning av hydrografin. Några ändringar av väsentlig sjösäkerhetsbetydelse har inte blivit aktuella för det tidigare kortet, men vi rekommenderar att det nya och mer detaljerade kortet 616-10/11 används i det område där överlapp finns, dvs i området söder om Hamnskärs Träskär.

2014

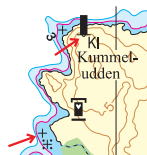
Rättelse 19



Sjökort 616-01 Hamnskär - Ormskär
 59°10',077; 18°44',855, Ormskärsskatan
 2-meterskurva utvidgad.
 (Nytt sjökort 616-14 Rågsjär utges 2014. Detta nya kort är mer detaljerat i det norra, överlappande området av 616-01 och rekommenderas för användning i detta område.)

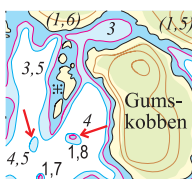
2016

Rättelse 20



Sjökort 615-14 Rågsjär och 616-01 Hamnskär - Ormskär
 Pos 59°10',281; 18°44',895, Ormskär, Kummeludden
 Undervattensten införs, 2-meters djupkurva införs.
 Sjomärke (kummel) införs på Kummeludden.

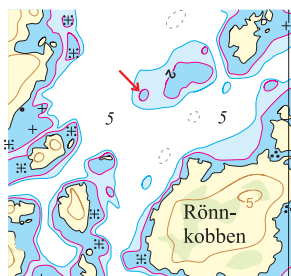
Rättelse 21



Sjökort 616-01 Hamnskär - Ormskär
 Pos 59°09',887; 18°44',253, Gumskobben
 2-metersuppgrundning 1,8 m införs.
 3-metersuppgrundning införs (2,4 m).

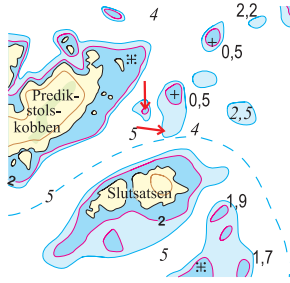
2018

Rättelse 22



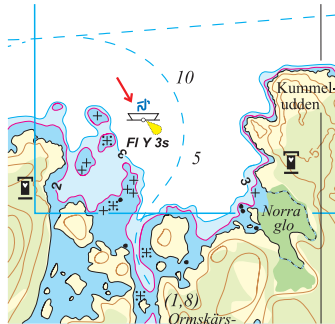
Sjökort 616-01 Hamnskär - Ormskär
 Pos 59°09',463; 18°43',800, norr om Rönnkobben,
 2-metersuppgrundning införs, 3-meters djupkurva justeras.

Rättelse 23



Sjökort 616-01 Hamnskär - Ormskär
 Pos 59°09',682; 18°44',258, norr om Slutsatsen,
 2-metersuppgrundning införs, 3-meters djupkurvor justeras.

Rättelse 24



Sjökort 616-01 Hamnskär - Ormskär
 Pos 59°10',321; 18°44',754, NO om Brunskär,
 Tömningsstation för septiktank införs.
 En flytande plattform avsedd för tömning av fritidsbåtars toalettavfall har etablerats NO om Brunskär. Inför superboj med septiktanktöming, FI Y 3s, enligt bild
 (Sjöfartsverket Ufs-notis nr 12357)