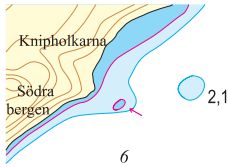


Rättelser till Hydrographicas specialsjökort 616-05 Gillinge

2008

Rättelse 1



Sjökort 616-05 Gillinge och 616-06 Villinge (inom överlapp)
Pos 59° 05' 10; 18° 36' 43. Södra Fladen, sydost om Knipholkarna.
Uppgrundning ca 1,6 m. 2-meterskurva införs och 3-meterskurvan justeras.

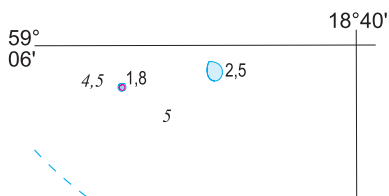
Rättelse 2



Sjökort 616-05 Gillinge och 616-06 Villinge (inom överlapp)
Pos 59° 05' 12; 18° 37' 08. Sundet mellan Själskär och Bergskär.
Mindre uppgrundning inom 3-meterskurvan i viken.
Djup ca 1,9 m, 2-meterskurva införs.

2010

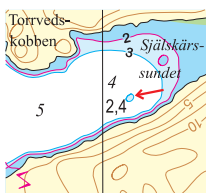
Rättelse 3



Sjökort 616-05 Gillinge
Pos 59°05',971; 18°39',675, Gattet mellan Gillinge och Villinge.
Ett stenblock med lodräta sidor ligger på ca 5 meters vatten och
når upp till 1,8 meter under vattenytan. Blocket är ca 1,5 x 1,5 meter.

2016

Rättelse 4



Sjökort 616-05 Gillinge och 616-06 Villinge
Pos 59°05',089; 18°37',039, Själskär
3-metersuppgrundning införs (2,4 m).