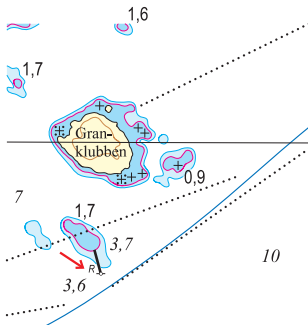


# Rättelser till Hydrographicas specialsjökort 617-01 Sörmlandsskärgården

## 2018

### Rättelse 1



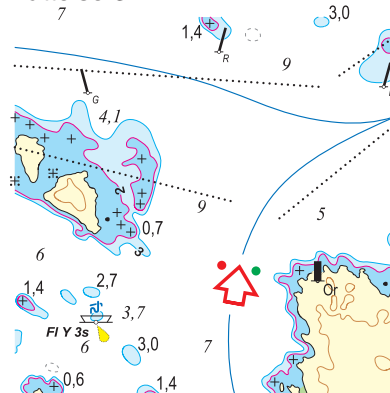
Sjökort 617-01 Sörmlandsskärgården  
Pos 58°42',907; 17°14',496, Granklubben  
Pricken är ett babordsmärke och beteckningen ändras till röd (R).

### Rättelse 2

Ej bild

Sjökort 617-01 Sörmlandsskärgården  
Pos 58°44',263; 17°28',865, Bergö, Östra Bergösundet  
Förbudstid för fågelskyddsområdet ändras till 1/2 - 15/8

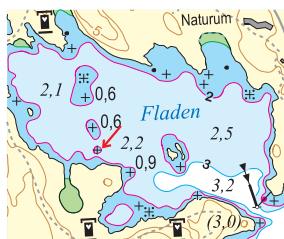
### Rättelse 3



Sjökort 617-01 Sörmlandsskärgården  
Pos 58°42',671; 17°17',440, Kittelö  
Tömningsstation för septiktank införs.  
En flytande plattform avsedd för tömning av fritidsbåtars toalettavfall har etablerats vid Kittelö. Inför superboj med septiktanktöming, FI Y 3s, enligt bild (Sjöfartsverket Ufs-notis nr 12484)

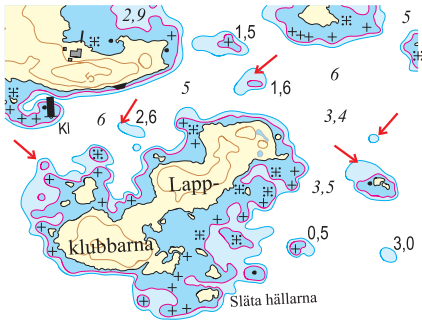
## 2019

### Rättelse 4



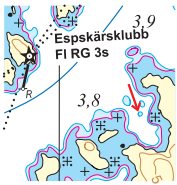
Sjökort 617-01 Sörmlandsskärgården  
Pos 58°44',569; 17°23',409, Aspöfladen  
2-metersuppgrundning och u-sten införs.

## Rättelse 5



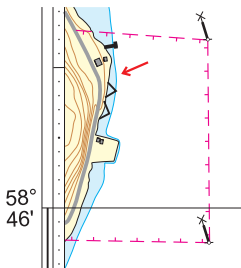
Sjökort 617-01 Sörmlandsskärgården  
Pos 58°41',672; 17°15',600, Lappklubbarna  
3-metersuppgrundningar har ändrat utbredning och  
en ny uppgrundning har införts.  
2-metersuppgrundning har införts.

## Rättelse 6



Sjökort 617-01 Sörmlandsskärgården  
Pos 58°43',237; 17°19',110, Ö Sackholmen  
3-metersuppgrundning införs.

## Rättelse 7



Sjökort 617-01 Sörmlandsskärgården  
Pos 58°46',094; 17°23',586, Studsvik  
Specialprick dras in.  
(Sjöfartsverket Ufs-notis nr 13191)

## Rättelse 8

Ej bild

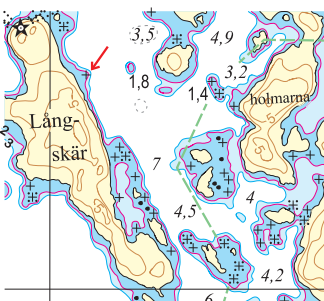
Sjökort 617-01 Sörmlandsskärgården  
Pos 58°45',89; 17°28',49, Fyr Sävösund  
Ändrade fyrsektorer.  
(Sjöfartsverket Ufs-notis nr 13377)

## Rättelse 9

Ej bild

Sjökort 617-01 Sörmlandsskärgården  
Pos 58°46',85; 17°27',64, Fyr Märhällan  
Ändrade fyrsektorer.  
(Sjöfartsverket Ufs-notis nr 13378)

## Rättelse 10

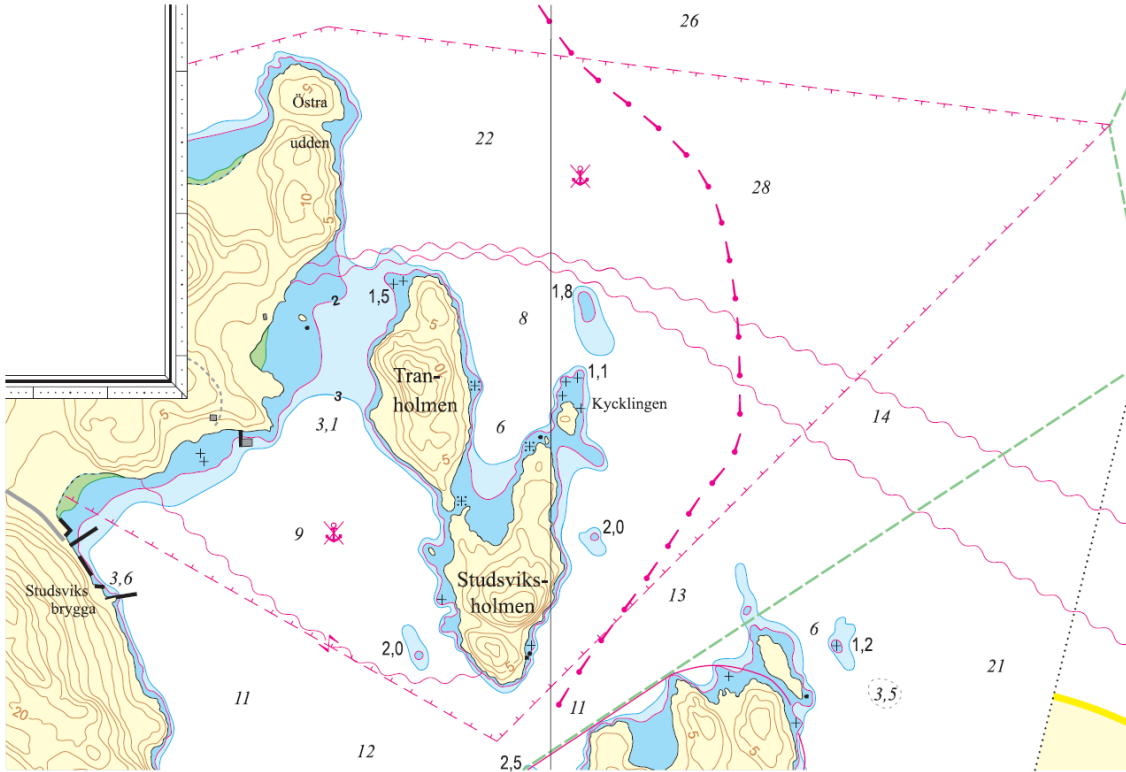


Sjökort 617-01 Sörmlandsskärgården  
Pos 58°44',152; 17°23',049, Ö om Långskär  
U-sten har införts.

2021

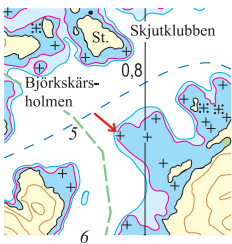
Rättelse 11

Sjökort 617-01 Sörmlandsskärgården  
 Pos 58°45',61; 17°23',90, Studsvik  
 Restriktionsområde med ankringsförbud införs.  
 (Sjöfartsverket Ufs notis 15317)



2022

Rättelse 12



Sjökort 617-01 Sörmlandsskärgården  
 Pos 58°43',749; 17°23',970, S om Krampö, sundet Örklubbarna och St. Furskär  
 2-meters och 3-meters djupkurva justerad samt undervattensten införd.  
 (Sjöfartsverket Ufs-notis nr 16031)