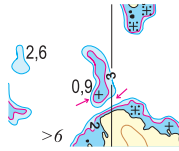


Rättelser till Hydrographicas specialsjökort 622-07 Stora Tallskär

2009

Rättelse 1



Sjökort 622-07 Stora Tallskär

Pos 58° 22' 83; 17° 01' 98 Norr om Hamnskär

Inom befintligt 3-metersområde finns flera 2-metersuppgrundningar bl a en undervattenssten på 0,9 meters djup. 2-meterskurva och undervattenssten införd, 3-meterskurva justerad. Djupare ränna finns närmast Hamnskär.

2013

Rättelse 2



Sjökort 622-07 Stora Tallskär

Pos 58°20',838; 16°59',911, NV Baggskär

En undervattenssten införs norr om Baggskär och 2m-kurvan justeras. Tre undervattensstenar införs inom befintligt 2m-område.

2014

Rättelse 3



Sjökort 622-07 Stora Tallskär

Pos 58°22',764; 17°01',173, S Runnklabben.

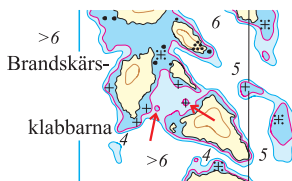
Djupsiffra 2,0 införs.

Pos 58°22',642; 17°01',338, Västra Aspskäret.

2-meters djupkurvor ändras, undervattensstenar införs.

2022

Rättelse 4



Sjökort 622-07 Stora Tallskär

Pos 58°21',180; 16°59',910, Brandskärsklabbarna

Justera 2-meters djupkurva.

Inför två friliggande 2-meters ytor.

Inför undervattensten, djup ca 0,5 meter.