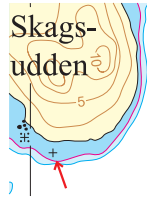


Rättelser till Hydrographicas specialsjökort 622-14 Birkskär

2012

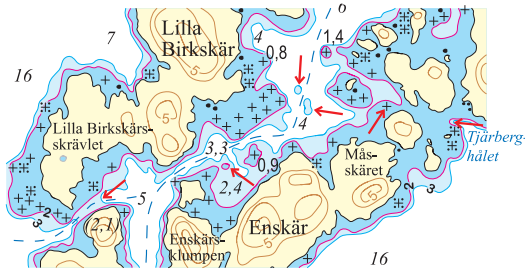
Rättelse 1



Sjökort 622-14 Birkskär
Pos 58°15',254; 17°01',033 S Skagsudden
Undervattenssten införs. 2m-kurva justeras.

2018

Rättelse 2



Sjökort 622-14 Birkskär
Pos 58°15',762; 17°03',435, Lilla Birkskär - Enskär
Två 3-metersområden införs.
Ett litet 2-metersområde införs.
Djupkurvor justeras enligt bild, fler undervattensstenar införs.
Minsta passagedjup 2,1meter införs.