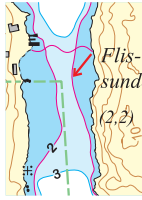


Rättelser till Hydrographicas specialsjökort 622-21 Fyrudden

2015

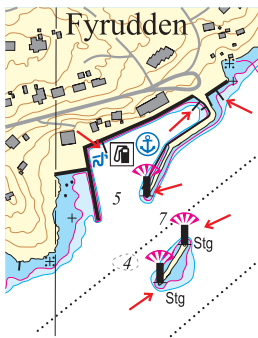
Rättelse 1



Sjökort 622-21 Fyrudden
Pos 58°10',501; 16°51',336, Flissundet
2-meterskurva justerad.

2018

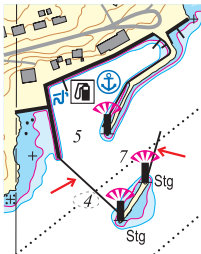
Rättelse 2



Sjökort 622-21 Fyrudden
Pos 58°11',464; 16°51',122, Fyrudden
Belysta sjömärken införs.
Nya bryggor införs.
Tömningsstation för septiktank införs.

2020

Rättelse 3



Sjökort 622-21 Fyrudden
Pos 58°11',450; 16°51',060, Fyrudden, småbåtshamnen
Inför flytbryggor.
(Sjöfartsverket Ufs-notis nr 14594)