

Rättelser till Hydrographicas specialsjökort utgivna 2001

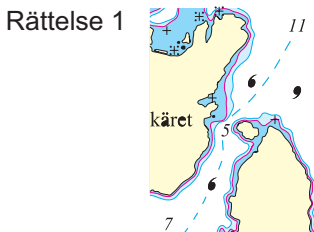
Gäller perioden 2001-03-01 till 2001-11-30

613-11 Stora Nassa: Rättelser 1 - 3

616-01 Hamnskär-Ormskär: Rättelser 4 - 7

616-02 Långviksskär - Hallskär: Rättelser 8 - 10

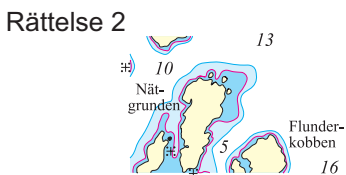
616-03 Biskopsö - Finnskär: Rättelse 11



Sjökort 613-11; Stora Nassa

Öster om Lill-Sprängskäret - Pos. Lat 59° 25' 72, Long 19° 11' 59

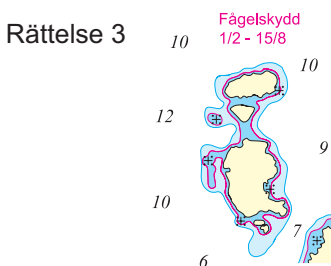
Berghäll 1,6 m. På tremeterskurvan ligger en klack med mindre djup än 2 meter, omedelbart utanför kortets 2-meterskurva. Tvåmeterskurvan skall på denna position dras ut till 3-meterskurvan.



Sjökort 613-11; Stora Nassa

Öster om Nätgrunden - Pos. Lat 59° 25' 37 - 40, Long 19° 11' 73 - 76.

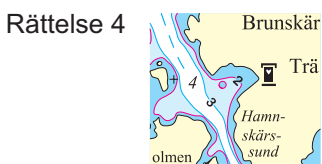
Tvåmeterskurva justeras. På flera platser innanför 3-meterskurvan nordost om Nätgrunden är djupet mindre än 2 meter. Tvåmeterskurva skall därför läggas in omedelbart innanför tremeterskurvan i detta område.



Sjökort 613-11; Stora Nassa

Pos Lat 59° 25' 20, Long 19° 12' 50.

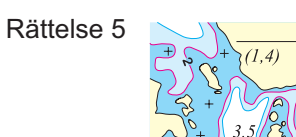
I sundet finns stenar med mindre djup än 2 meter. Sundet skall därför ha 2-meterskurva.



Sjökort 616-01; Hamnskär - Ormskär

Brunskärs Trätskär/Hamnskärssund - Pos. Lat 59° 09' 84 Long 18° 43' 79.

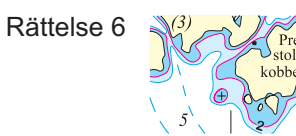
Litet stenblock 1,5 m. I viken utanför sopmajan finns på angiven position ett mycket litet men bottenfast stenblock som sticker upp ur botten. Skall läggas in som en liten 2-metersring på positionen.



Sjökort 616-01; Hamnskär - Ormskär

Brunskärssund - Pos. Lat 59° 09' 98, Long 18° 44' 18.

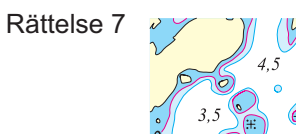
Sundet bör inte passeras av båtar med större djupgående än 1,4 m. I sundet finns stenblock med detta djup. Närmare Brunskär finns också block med djup 0,5 m. Passagedjupet skall ändras från 1,8 till 1,4 meter.



Sjökort 616-01; Hamnskär - Ormskär

Predikstolskobben - Pos. Lat 59° 09' 68, Long 18° 43' 98.

Predikstolskobbens västra udde har en landgrundning mot sydväst, med toppar på upp till 1,5 meter. Tvåmeterskurvan dras ut till angiven position och tremeterskurvan justeras.

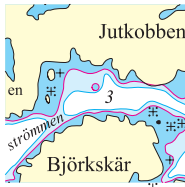


Sjökort 616-01; Hamnskär - Ormskär

Pos. Lat 59° 09' 87, Long 18° 44' 12.

Passagen mellan Brunskärs Trätskär och kobben skall ha 2-meterskurva.

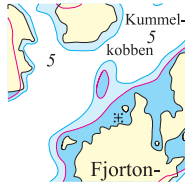
Rättelse 8



Sjökort 616-02; Långviksskär - Hallskär
Björkströmmen mellan Björkskär och Jutkobben.
Pos. Lat 59° 08' 83 Long 18° 48' 23

Berghäll 1,6 m. På begränsningslinjen till 3-meterskurvan ligger på denna position en friliggande uppgrundning som kan vålla besvär vid passage genom Björkströmmen. En friliggande markering med tvåmeterskurva skall läggas in på platsen, och tremeterskurvan justeras utåt.

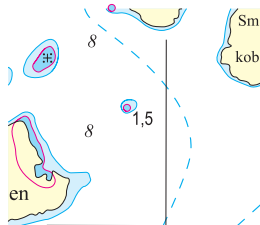
Rättelse 9



Sjökort 616-02; Långviksskär - Hallskär
Mellan Fjortonkoben och Kummelkobben.
Pos. Lat 59° 09' 78, Long 18° 49' 98

Uppgrundningar < 2 m. Inom 3-meterskurvan finns toppar med djup 1,5 - 2 meter. På angiven position läggs en friliggande 2-meterskurva.

Rättelse 10



Sjökort 616-02; Långviksskär - Hallskär
Pos. Lat 59° 09' 08, Long 18° 48' 95
Djupsiffran 1,8 ersätts med 1,5.

Rättelse 11



Sjökort 616-03; Biskopsö - Finnskär
Kastön - Pos. Lat 59° 06' 20, Long 18° 44' 20
Sopmaja flyttas. Symbolen för sopmaja vid Aludden är felplacerad. Flyttas till angiven position.

Ingen bild

Sjökort 616-03; Biskopsö - Finnskär
Koxviken - Pos Lat 59° 06' 33, Long 18° 43' 59
Undervattenshinder. På angiven position, ca 4 meter från strandlinjen ligger en sänkt stålcistern, som eventuellt kan hindra tillägg på denna plats. Cisternen är mycket lokal, ligger innanför 2-meterskurvan och föranleder ingen rättelse i sjökortet, men kan vara nyttig att känna till.