

Rättelser till Hydrographicas specialsjökort utgivna år 2002

Gäller perioden 2002-02-01 till 2003-02-01


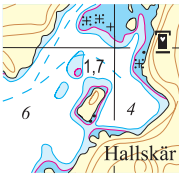
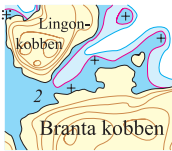
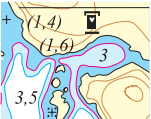

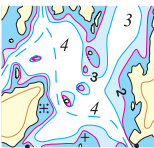

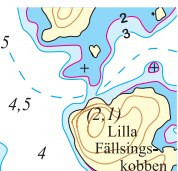
613-08 Ut-Fredel: Rättelse nr 15

613-11 Stora Nassa: Rättelse nr 7, 10, 11, 12, 13, 14

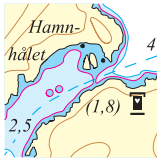
616-01 Hamnskär - Ormskär: Rättelse nr 1, 4, 5, 6

616-02 Långviksskär - Hallskär: Rättelse nr 2, 3, 8

616-03 Biskopsö - Finnskär: Rättelse nr 9

- Rättelse 1  Sjökart 616-01; Hamnskär - Ormskär. Pos. 59°09',332; 18°44',640
På befintlig 3-meterskurva finns en grundklack 1,2 m. 2-meterskurva läggs in.
- Rättelse 2  Sjökart 616-02, Långviksskär - Hallskär. Pos 59°09',984; 18°49',947
1,7-metersgrund införs.
På positionen finns en begränsad topp om 1,7 m. Djupkurvorna ändras och djupsiffra införs.
- Rättelse 3  Sjökart 616-02, Långviksskär - Hallskär. Pos 59°07',974; 18°47',382
Djupkurva utvidgas, undervattenssten införs. I inloppet till Branta kobbens flad ligger en håll 1,5 m. Djupaste vattnet finns närmare Lingonkobben. Djupkurvan justeras även så att 2-metersfladen hamnar inom 2-meterskurvan.
- Rättelse 4  Sjökart 616-01; Hamnskär - Ormskär. Pos. 59°09',961; 18°44',236
Ett mindre stenblock i sundet begränsar djupgåendet till 1,6 m.
2-meterskurvan utvidgas. Passagedjup 1,6 m sätts in.
(Det södra inloppet är djupare och rekommenderas)
- Rättelse 5  Sjökart 616-01; Hamnskär - Ormskär. Pos. 59°09',800; 18°43',792
Ändring av djup i sund. Hamnskärssund har en tröskel med drygt 2 m djup. 3-meterskurva införs och passagedjupsiffra 2 m. (Grundaste partiet i höjd med passagedjupsiffran, sedan sakta djupnande mot sydost. Mjuk botten.)
- Rättelse 6  Sjökart 616-01, Hamnskär - Ormskär; Pos. 59°10',080; 18°44',819
2-meters kurva införs, led justeras. Intill tidigare led ligger på 3-meterskurvan en uppgrundning 1,65 m. Leden ändras till att gå omedelbart väster om den lilla övervattensstenen där djupet är ca 3,5 m. (Även specialen berörs.)
- Rättelse 7  Sjökart 613-11, Stora Nassa; Pos. 59°26',065; 19°12',700
Grundklack införs, 2-meterskurva justeras. I sundet mellan Bredskärsharan och Bredskärshögkobben finns en uppgrundning på 1,3 meters djup. I östra inloppet justeras 2-meterskurvan.
- Rättelse 8  Sjökart 616-02, Långviksskär - Hallskär. Pos 59°09',338; 18°48',565
2- och 3-meterskurva justeras, passagedjup 2,1 m införs.
Leden norr om Lilla Fällingskobben har flera uppgrundningar nära 2 meter. Djupare rännor finns, men sundet är svårnavigerat. Passage ca 5 - 10 meter från Lilla Fällingskobben ger ett fritt djup om ca 2,1 meter.

Rättelse 9



Sjökort 616-03, Biskopsö - Finnskär. Pos 59°05',331; 18°42',627
2-meterskurva införs, passagedjup ändras.

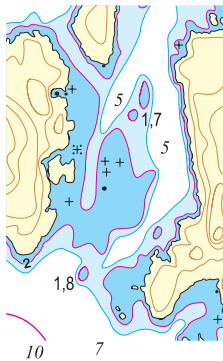
I det smala sundet "Hamnhålet" finns en bergribba som begränsar djupgåendet till 1,8 m. Ca 40 - 50 meter sydväst om denna tröskel finns också några bottenfasta stenar med mindre djup än 2 meter. Byttan och Finnskär förbinds med 2-meterskurva, passagedjupet ändras till 1,8 m och stenarna markeras med 2-meterskurva.

Rättelse 10



Sjökort 613-11, Stora Nassa. Pos 59°25',050; 19°11',45
2-meterskurva justeras. I viken på Lill-Famnbakens sydsida finns en del uppgrundningar med mindre djup än 2 meter. Viken begränsas därför med 2-meterskurva, men det finns möjlighet att komma in i viken för båtar med djupgående 1 - 1,5 meter.

Rättelse 11



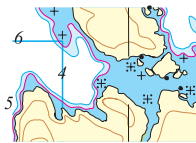
Sjökort 613-11, Stora Nassa. Allmän pos 59°25',84; 19°13',43
2- och 3-meterskurvor justeras. Grund införs. Övervattenssten införs. I sundet mellan Lilla och Stora Gjusharan görs en större justering av 2-meterskurvan. Ett grund (1,7 m) införs på pos 59°25',896; 19°13',488. Den sydligaste av de fyra undervattensstenarna ersätts med tecken för övervattenssten, pos 59°25',840; 19°13',435. En liten uppgrundning (ca 1,8 m) införs på pos 59°25',784; 19°13',403.

Rättelse 12



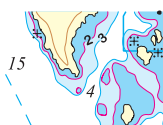
Sjökort 613-11, Stora Nassa. Pos 59°26',50; 19°11',85
Mast ersätter torn.
Det torn som tidigare stått på St. Bonden är nedmonterat, och en mast har uppförts på samma plats.

Rättelse 13



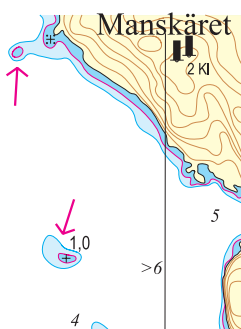
Sjökort 613-11, Stora Nassa. Pos 59°26',70; 19°12',98
2-meterskurva justeras.
Viken söder om Kalvkobben har uppgrundningar med mindre djup än 2 meter, och begränsas därför med 2-meterskurva. Båtar med mindre djup än 1,4 meter kan utan större problem utnyttja viken.

Rättelse 14



Sjökort 613-11, Stora Nassa. Pos 59°26',42; 19°12',50
2-metersuppgrundning införs.
Utanför Bäckskärets södra udde ligger på 3-meterskurvans yttre del en liten grundklack med mindre djup än 2 meter.

Rättelse 15



Sjökort 613-08, Ut-Fredel. Pos 59°29',511; 19°20',845
3-meters djupkurva utvidgas, 2-metersgrund införs.
Kring 1-metersgrundet sydväst om Manskäret utvidgas 3-meterskurvan något mot nordväst. En liten 2-meterskurva införs på landgrundningen från Manskärs nordvästra udde, position 59°29',650; 19°20',795.