

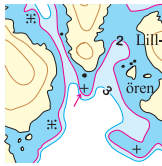
Rättelser till Hydrographicas specialsjökort utgivna 2002 - 2007

Gäller perioden 2007-02-01 till 2008-02-01

611-02 Söderarm: Rättelse 1 - 2
 613-01 Rödlöga: Rättelse 3
 613-08 Ut-Fredel: Rättelse 4 - 6
 613-09 Kallskär: Rättelse 7
 613-11 Stora Nassa: Rättelse 8 - 9
 613-14 Björkskär: Rättelse 10 - 11

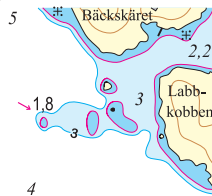
615-01 Östra Mjöskärgården: Rättelse 12 - 13
 616-05 Gillinge: Rättelse 14 - 15
 616-06 Villinge: Rättelse 14 - 15
 622-02 Aspöja: Rättelse 16
 923-01 Hallands Väderö: Rättelse 17

Rättelse 1



Sjökort 611-02 Söderarm
 Pos 59° 42' 55; 19° 23' 50. Syd Hultskäret.
 Stenblock. 2-meterskurva justerad och stentecken infört.

Rättelse 2



Sjökort 611-02 Söderarm
 Pos 59° 42' 65; 19° 24' 05. Väst Labbkobben.
 Uppgrundning 1,8 m inom tidigare 3-meterskurva.
 2-meterskurva och djupsiffra införs, 3-meterskurva justeras

Rättelse 3



Sjökort 613-01 Rödlöga
 Pos 59° 35' 66; 19° 09' 05. SV Lönnskär.
 Mellan Lönnskär och Västerö finns små hållar med mindre djup än 3 meter, men mer än 2 (ca 2,4).
 Sundet läggs inom 3-meterskurva.

Rättelse 4



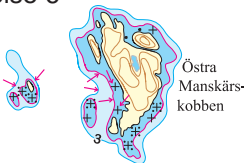
Sjökort 613-08 Ut-Fredel
 Pos 59° 29' 78; 19° 21' 30. V Södra Landet.
 2- och 3-meterskurvornas dragning justeras enligt bild.
 Bränningar, under- och övervattensstenar införs enligt bild.

Rättelse 5



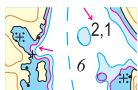
Sjökort 613-08 Ut-Fredel
 Pos 59° 29' 65; 19° 20' 79. V Manskäret.
 Djupangivelse 1,2 meter samt tecken för undervattenssten införs.

Rättelse 6



Sjökort 613-08 Ut-Fredel
 Pos 59° 29' 58; 19° 21' 42. V Östra Manskärskobben.
 Litet skär görs något större, undervattenssten ersätts av bränningstecken.
 2- och 3-meterskurvorna väster om Östra Manskärskobben justeras enligt bild.
 2 undervattensstenar inom 2-metersytan införs.

Rättelse 7



Sjökort 613-09 Kallskär
 Pos 59° 30' 32; 19° 10' 46. O Munken.
 Området innanför befintlig 3-meterskurva i den lilla viken på Munkens östra strand är grundare än 2 meter. 2-meterskurvan justeras.
 3-metersytan med tidigare minsta djup 2,5 meter innehåller en grundklack som når upp till 2,1 meters djup. Djupangivelse 2,1 införs.

Rättelse 8



Sjökort 613-11 Stora Nassa
 Pos 59° 26' 50; 19° 11' 89. Stora Bonden.
 Telekommunikationsmasten på Stora Bonden är borttagen.
 Mastsymbol och text "Mast" tas bort.

Rättelse 9

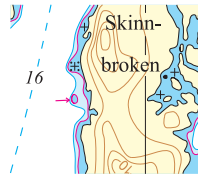


Sjökort 613-11 Stora Nassa

Pos 59° 25' 61; 19° 11' 43. Norr Stenrunken.

Två grundklackar med minsta djup om 1,8 meter införs inom befintligt 3-metersområde. Djupsifra 1,8 införs.

Rättelse 10

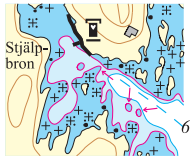


Sjökort 613-14 Björkskär

Pos 59° 21' 71; 19° 08' 90. V Skinnbroken.

Grundflak ca 1,8 m. 2-meterskurva införs, 3-meterskurvan justeras.

Rättelse 11



Sjökort 613-14 Björkskär

Pos 59° 21' 75; 19° 07' 87. Inloppet till Kråkvilan.

Grundklackar 1,7 - 1,9 m. 2-meterskurva justeras och kompletteras, 3-meterskurvan justeras.

Rättelse 12

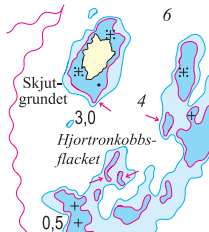


Sjökort 615-01 Östra Möjaskärgården

Pos 59° 22' 57; 18° 59' 75. NO Demanskäret.

Telekabelns dragning ändras enligt bild.

Rättelse 13



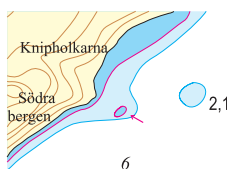
Sjökort 615-01 Östra Möjaskärgården

Pos 59° 23' 37; 19° 00' 39. Skjutgrundet.

2- och 3-meterskurvan söder om Skjutgrundet justeras söderut enligt bild.

2-metersområden införs inom befintlig 3-metersyta vid Hjortronkobbsflacket.

Rättelse 14



Sjökort 616-05 Gillinge och 616-06 Villinge (inom överlapp)

Pos 59° 05' 10; 18° 36' 43. Södra Fladen, sydost om Knipholkarna.

Uppgrundning ca 1,6 m. 2-meterskurva införs och 3-meterskurvan justeras.

Rättelse 15



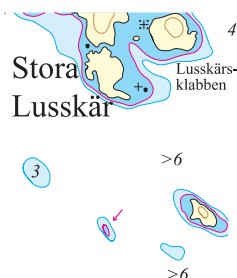
Sjökort 616-05 Gillinge och 616-06 Villinge (inom överlapp)

Pos 59° 05' 12; 18° 37' 08. Sundet mellan Sjalskär och Bergskär.

Mindre uppgrundning inom 3-meterskurvan i viken.

Djup ca 1,9 m, 2-meterskurva införs.

Rättelse 16

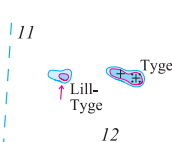


Sjökort 622-02 Aspöja

Pos 58° 26' 54; 17° 01' 14. Söder om Stora Lusskär

Liten bergklack ca 1,8 m inom befintlig 3-meterskurva. 2-meterskurva införs.

Rättelse 17



Sjökort 923-01 Hallands Väderö

Pos 56° 25' 63; 12° 34' 31. S Kapellhamn.

2-metersyta med minsta djup om ca 1,6 meter införs inom befintligt 3-metersområde.

Namn "Lill-Tyge" införs.