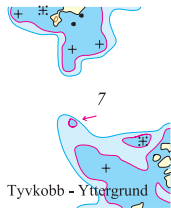


Rättelser till Hydrographicas specialsjökort utgivna 2002 - 2009

Gäller perioden 2009-02-01 till 2010-02-01

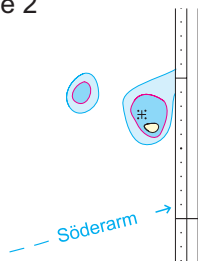
611-03 Söderarms västra skärgård: Rättelse 1
 613-02 Norrpada: Rättelse 2
 613-10 Svenska Högarna: Rättelse 3
 613-11 Stora Nassa: Rättelse 4
 613-14 Björkskär: Rättelse 5 - 6
 615-04 Norra Stavsudda: Rättelse 7
 622-02 Aspöja: Rättelse 8 - 9
 935-04 Koster SO: Rättelse 10 - 11

Rättelse 1



Sjökort 611-03 Söderarms västra skärgård
 Pos 59°43',420; 19°20',646, SO om Tyvkobbarna
 Liten grundklack ca 1,7 m inom befintlig 3-meterskurva.

Rättelse 2



Sjökort 613-02 Norrpada
 Pos 59°38',564; 19°18',812, Sydost om Kålskären
 Intill kartramen: Övervattenssten med djupkurvor införs.

Rättelse 3



Sjökort 613-10 Svenska Högarna
 Pos 59°26',664; 19°30',533 Yttre hamnen
 En kompletterande mätning av inloppet till hamnen har utförts.
 Minsta djup 2,2 meter.

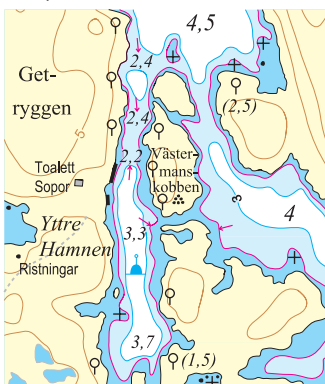
Stenar och bergsklackar gör botten mycket ojämn och djuprännan är smal. Båtar med djupgående kring 2 meter bör undvika att gå in i den inre delen av hamnen.

I sjökortsbilden (1:10 000) justeras djupkurvor för 2 och 3 meter.

I detaljen/förstoringen (1:5000) justeras djupkurvor för 2 och 3 meter.

Djupsiffror 2,4 samt 2,2 införs.

Detalj 1:5000



Rättelse 4



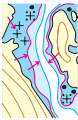
Sjökort 613-11 Stora Nassa
 Pos 59°26',28; 19°11',65 Långviken, V sidan Stora Bonden
 En grundklack om 1,9 meter finns i vikens inlopp.
 2-metersyta införs, 3-meters djupkurva justeras.
 Bränning samt undervattenssten införs längst inne i viken.

Rättelse 5



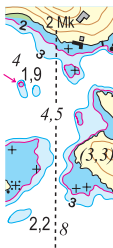
Sjökort 613-14 Björkskär
Pos 59°21',65; 19°07',61
Undervattensten införs, 2-meterskurvan justeras.

Rättelse 6



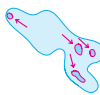
Sjökort 613-14 Björkskär
Pos 59°21',73; 19°08',46
Undervattenstenar införs, 2- och 3-meterskurvor justeras.

Rättelse 7



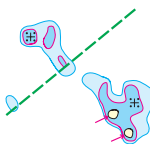
Sjökort 615-04 Norra Stavsudda
Pos 59°24',927; 18°44',710 Söder om Tjockholmen
Nya mätningar föranleder ändring av äldre djupuppgifter.
Grundklack 1,9 meter läggs på västlig 3-metersyta, östlig 3-metersyta är 2,5 meter.
Enslinje med markering "2 Mk" införs.

Rättelse 8



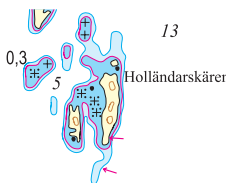
Sjökort 622-02 Aspöja
Pos 58°25',07, 17°00',37
Flera grundklackar grundare än 2 meter införs inom befintligt 3-metersområde.

Rättelse 9



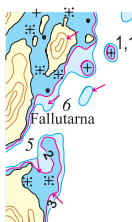
Sjökort 622-02 Aspöja
Pos 58°24',867; 17°01',103 NV Dromhalssten
2 bränningar byts till 2 små skär.

Rättelse 10



Sjökort 935-04 Koster SO.
Pos 58°49',338; 011°02',682 Holländarskären.
Bränning byts till landtunga.
3m-kurva justeras.

Rättelse 11



Sjökort 935-04 Koster SO.
Pos 58°49',560; 011°04',365 Fallutarna.
Höjdkurva skall vara brun.
3m-område införs.
3m-kurva justeras.
2m-område justeras.

Dessutom har sjökort 611-03 Söderarm, 613-13 / 613-14 Björkskär / Lilla Nassa samt 616-02 Långviksskär - Hallskär reviderats och tryckts i ny utgåva, varvid tidigare anmälda rättelser införts samt kompletterande landinformation lagts till.