

Rättelser till Hydrographicas specialsjökort utgivna 2002 - 2011

Gäller perioden 2010-02-01 till 2011-02-01

612-04 Finnhamn: Rättelse 1 - 2
 613-05 Ängskär - In-Fredel: Rättelse 3
 613-08 Ut-Fredel: Rättelse 4 - 5
 615-01 Östra Mjöskärgården: Rättelse 6
 615-06 Lådna: Rättelse 7 - 9

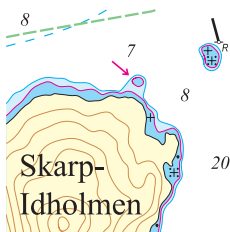
616-01 Hamnskär - Ormskär: Rättelse 10
 616-05 Gillinge: Rättelse 11
 622-02 Aspöja: Rättelse 12
 622-04 Horvelsö: Rättelse 13
 932-02 Vallerö - Saltö: Rättelse 14
 932-03 Käringön - Måseskär: Rättelse 14

Rättelse 1



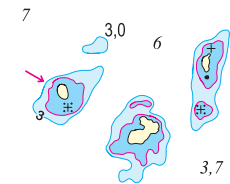
Sjökort 612-04 Finnhamn.
 Pos 59°28',880; 18°46',760, Norra sidan av Ingmarsö.
 2- och 3-meterskurvor justeras.

Rättelse 2



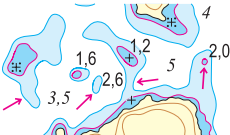
Sjökort 612-04 Finnhamn.
 Pos 59°29',190; 18°49',220, Nordost om Skarp-Idholmen.
 Uppgrundning ca 1,5 meters djup på 25 meters avstånd från land.
 2-meterskurva införs, 3-meterskurva justeras.

Rättelse 3



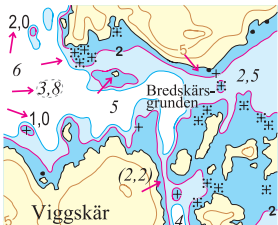
Sjökort 613-05 Ängskär-In-Fredel.
 59°31',380; 19°16',630 Sydost om Buskskåret.
 Den norra bränningssymbolen ersätts av litet skär.

Rättelse 4



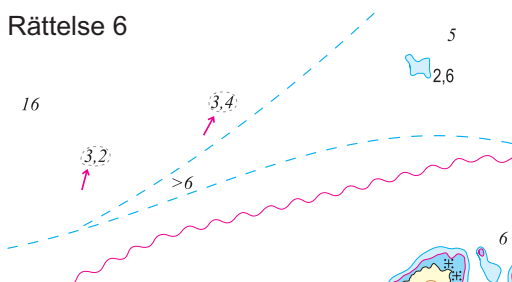
Sjökort 613-08 Ut-Fredel
 Pos 59°30',460; 19°20',820, Norr om Hjortronskär.
 3-meters djupkurvor justeras, 2-meters djupkurva införs.
 Djup på grundklackar 1,6, 2,6 samt 2,0 införs.

Rättelse 5



Sjökort 613-08 Ut-Fredel
 Pos 59°30',705; 19°21',491, Söder om Lilla Vånskär
 Undervattenstenar ersätts med symboler för bränning.
 Tidigare bränning ersätts med litet skär.
 Djupangivelser 2,0, 1,0 samt 3,8 införs.
 2- och 3-meters djupkurvor justeras.

Rättelse 6



Sjökort 615-01 Östra Mjöskärgården
 Pos 59°23',472; 18°59',365, NV Stora Vånskåret.
 Tidigare djupangivelser 4 meter ersätts med
 begränsad uppgrundning 3,2 resp. 3,4 meter.

Rättelse 7



Sjökort 615-06 Lådna

Pos 59°24',938; 18°39',825, NV sidan av Gränholmen.
2-meters djupkurva justeras, undervattensten införs.

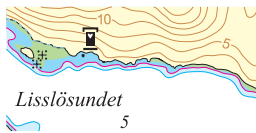
Rättelse 8



Sjökort 615-06 Lådna

Pos 59°24',490; 18°42',082, NO-udden Horsslangen.
Skärgårdsmaja felplacerad, ny position enligt utsnitt.

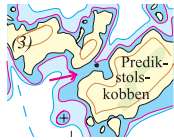
Rättelse 9



Sjökort 615-06 Lådna

Pos 59°24',705; 18°41',130, Norra stranden Lisslösundet.
Skärgårdsmaja felplacerad, ny position enligt utsnitt.

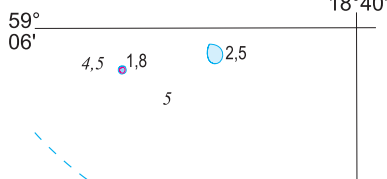
Rättelse 10



Sjökort 616-01, Hamnskär-Ormskär

59°09',700; 18°44',015 Sund mellan Predikstolskobben och Båtskärskobbar.
Liten hälla i sundet, djup ca 1,5 m.
Sundet läggs i sjökortet inom 2-meterskurva.

Rättelse 11



Sjökort 616-05 Gillinge

Pos 59°05',971; 18°39',675, Gattet mellan Gillinge och Villinge.
Ett stenblock med lodräta sidor ligger på ca 5 meters vatten och når upp till 1,8 meter under vattenytan. Blocket är ca 1,5 x 1,5 meter.

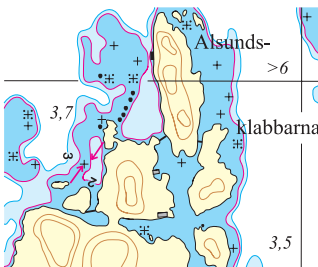
Rättelse 12



Sjökort 622-02 Aspöja

Pos 58° 25',197; 16° 00',619, Inre Brunnskär.
Mindre justeringar av 2- och 3-meters djupkurvor, se pilar.

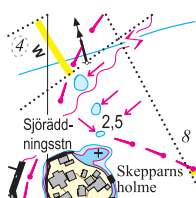
Rättelse 13



Sjökort 622-04 Horvelsö

Pos 58° 23',942; 16° 58',702, Skogsböte - Alsundsklabbar.
Undervattensten införes och 2m-kurva justeras, se pilar.

Rättelse 14



Sjökort 932-02 Vallerö - Saltö och sjökort 932-03 Käringön - Måseskär

Det har visat sig att i slutskedet av produktionskedjan för ovanstående sjökort har vissa data förlorats inför tryckningen. Vi har beslutat om en total översyn och ett nytryck av dessa båda kort. Felaktig utgåva får bytas mot nytryckt utan kostnad.

Sjökort 932-02 Vallerö - Saltö och sjökort 932-03 Käringön - Måseskär

Pos 58° 06',830; 11° 22',084, norr Skepparns holme.
3m-områden införs, liksom djupsiffra 2,5. Se pilar.