

Rättelser till Hydrographicas specialsjökort utgivna 2002 - 2013

Gäller perioden 2012-02-01 till 2013-02-15

133-01 Läckö: Notis, Rättelse 1 - 3

611-02 Söderarm: Rättelse 4

612-04 Finnhamn: Rättelse 5 - 6

612-05 Träskö - Storö: Rättelse 7 - 8

615-05 Södra Stavsudda: Rättelse 9

615-06 Lådna: Rättelse 10 - 11

616-02 Långviksskär - Hallskär: Rättelse 12

616-06 Villinge: Rättelse 13

Sankt Anna och Gryt: Notis ang. fågelskydd

622-04 Horvelsö: Rättelse 14

622-07 Stora Tallskär: Rättelse 15

622-08 Missjö: Rättelse 16

622-09 Vänsö - Tyrislöt: Rättelse 17

622-12 Gräsmarö: Rättelse 18

622-15 Orren: Rättelse 19

622-18 Kråkmarö: Rättelse 20

923-01 Hallands Väderö: Rättelse 21

932-05 Mollösund: Rättelse 22

Kosterskärgården: Notis

935-02 Koster NO: Rättelse 23

Notis:

Kort 133-01 Läckö har i sin västra del ett överlappande område med 2013 års nya kort 133-02 Billingsön. För det senare kortet har bättre mättingsunderlag inneburit en förbättrad redovisning av hydrografen.

Några ändringar av väsentlig sjösäkerhetsbetydelse utom Rättelse 1 nedan, har inte blivit aktuella för det tidigare kortet, men vi rekommenderar att det nya och mer detaljerade kortet 133-02 används i det område där överlapp finns.

Rättelse 1



Sjökort 133-01 Läckö

Pos 58°42',459; 13°11',605, NV om Ingarö

Grundklack vid grön prick inlagd.

Rättelse 2



Sjökort 133-01 Läckö

Pos 58°42',403; 13°12',346, södra delen av Lill-Eken

Vasskant inflyttad in i viken.

Två undervattensstenar införda.

Rättelse 3

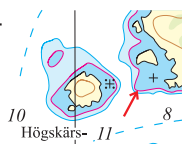


Sjökort 133-01 Läckö

Pos 58°42',300; 13°11',785, vid Strömsundet

2-meters djupkurva inflyttad i viken.

Rättelse 4



Sjökort 611-02 Söderarm

Pos 59°42',441; 19°23',095, SV Stor-Långören

2-meterskurva utvidgas ca 10 m mot SV.

Rättelse 5

EJ BILD

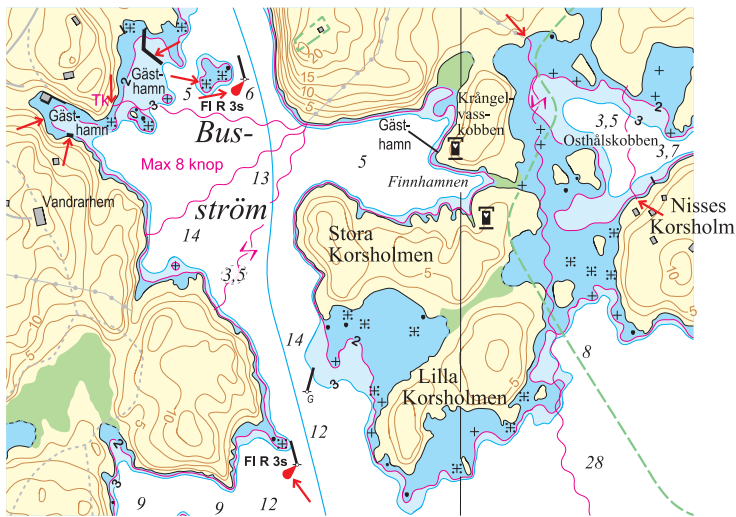
Sjökort 612-04 Finnhamn

Ny kraftkabel utlagd mellan Norra Ekskäret och Byholmen.

Landfäste Norra Ekskäret 59°29',707; 18°48',502

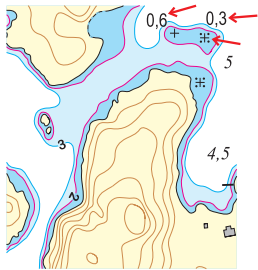
Landfäste Byholmen 59°29',168; 18°50',230

Rättelse 6



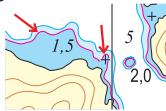
Sjökort 612-04 Finnhamn
 Pos 59°28',818; 18°49',863
 Pontonbrygga förlängs.
 Bränningstecken införs.
 V landfästet för Tk flyttas söderut.
 Brygga tas bort.
 Brygga införs.
 Två prickar "R" ändras till två lysprickar "FI R 3s".
 Kabel från "Nisses Korsholm" tas bort (landfästen
 59°28',901 18°50',074 och 59°28',792 18°50',242)

Rättelse 7



Sjökort 612-05 Träskö-Storö
 Pos 59°26',434; 18°45',670, O Björkholmen
 Djupsiffror 0,6 resp. 0,3. införs.
 Undervattenssten byts till bränningstecken.
 Justering av djupkurvor.

Rättelse 8



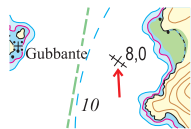
Sjökort 612-05 Träskö-Storö
 Pos 59°27',408; 18°48',989, NO Brunskäret
 Undervattenssten införs.
 2- och 3-meters djupkurva justeras.

Rättelse 9



Sjökort 615-05 Södra Stavsudda
 Pos 59°22',506; 18°49',464, O Korsö
 Djupsiffror 1,4 ändras till 1,1.
 Undervattenssten införs.

Rättelse 10



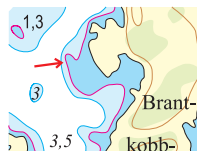
Sjökort 615-06 Lådna
 Pos 59°24',958; 18°42',327, V Lådnaön
 I sundet mellan Gubbante och Lådnaön finns ett vrak.
 Vraksymbol införs.
 Djupsiffror 8,0 införs.

Rättelse 11



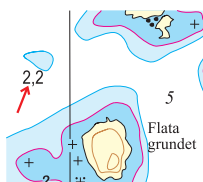
Sjökort 615-06 Lådna
 Pos 59°25',594; 18°43',666, O Äspan
 I sundet mellan Äspan och Krokholmen har en liten grundklack med minsta
 djup 2,1 meter upptäckts. En mycket noggrann djupmätning av sundet har gjorts.
 2- och 3-meters djupkurvor justeras enligt bilden.
 Friliggande 3-metersområde med minsta djup 2,1 införs.
 Djupsiffror 5 i sundet ändras till 4,5.

Rättelse 12



Sjökort 616-02 Långviksskär
Pos 59°07',786 ; 18°47',402, Väst om Brantkobb-
Justering av 2-meterskurva.

Rättelse 13



Sjökort 616-06 Villinge
Pos 59°03',840; 18°36',960, NV om Flata Grundet
Djupsiffra ändras från 2,6 till 2,2 meter.

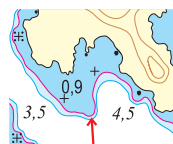
Notis:

Fågelskydd Sankt Anna och Gryt

Länsstyrelsen i Östergötland har gjort en omfattande revision av fågelskyddsområden längs kusten i länet. Detta innebär att nya fågelskyddsområden införts, tidigare områden strukits samt att gränser och tiderna för beträdnadsförbud justerats. Av Hydrographicas 23 specialsökort inom området berörs 19 av nya eller ändrade föreskrifter, inklusive 2013 års nya kort, som trycktes innan ändringarna offentliggjordes. På vår hemsida redovisas dessa ändringar i detalj, de finns som en nedladdningsbar PDF-fil som nås via rättelsesidan. (www.hydrographica.se)

I de elektroniska BSB-korten gällande 2013 har samtliga ändringar införts.

Rättelse 14



Sjökort 622-04 Horvelsö
Pos 58°23',564; 16°56',676, S Norra Tjärholmen
Djupkurva för 2 meter justeras.

Rättelse 15



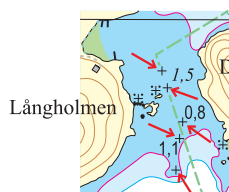
Sjökort 622-07 Stora Tallskär
Pos 58°20',838; 16°59',911, NV Baggskär
En undervattenssten införs norr om Baggskär och 2m-kurvan justeras.
Tre undervattensstenar införs inom befintligt 2m-område.

Rättelse 16



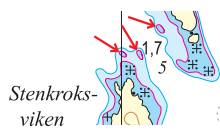
Sjökort 622-08 Missjö
Pos 58°18',549; 16°59',886, S Eriksskär
Passagen söder om Eriksskär håller ett djup om 1,9 - 2,0 meter.
Passagen stängs med 2-meters djupkurva.

Rättelse 17



Sjökort 622-09 Vänsö - Tyrislöt
Pos 58°20',928; 16°53',246, SV Djurholmen (Kalmarsund)
Flera undervattensstenar finns i sundet.
Undervattensstenar införs.
Djupsiffror 0,8 och 1,1 införs.

Rättelse 18



Sjökort 622-12 Gräsmarö

Pos 58°16',753; 16°59',028, Stenkroksslången

I passagen norr om Stenkroksslången finns ett par tidigare oredovisade grundklackar. 2-metersområden införs.

3-meters djupkurva justeras.

Djupsiffra 1,7 införs.

Rättelse 19



Sjökort 622-15-16 Orren - Snäckevarp

Pos 58°13',841; 16°48',626, Lilla Edsvik

Undervattenssten införs.

2-meters djupkurva justeras.

Rättelse 20



Sjökort 622-18 Kråkmarö

Pos 58°13',899; 16°56',329, Lille ström

En undervattenssten med minsta djup 1,2 meter finns vid den norra stranden i sundet.

Undervattenssten införs.

Rättelse 21



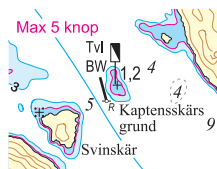
Sjökort 923-01 Hallands Väderö

Pos 56°27',041; 12°32',547, Fyren Hallands Väderö

Ny karaktär på fyren.

Mo (A) 10s 12M ersätter tidigare karaktär.

Rättelse 22



Sjökort 932-05 Mollösund

Pos 58°03',920; 11°28',856, Kaptensskärs grund

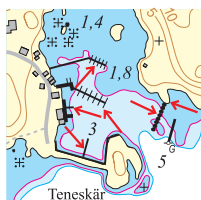
En svart/vit tavla har uppförts på Kaptensskärs grund.

Sjömärke införs.

Notis:

Kosterskärgården ingår numera i Kosterhavets Nationalpark, och nya restriktioner har införts, bland annat fartbegränsningar, restriktionsområden och tysta områden. För utförlig information om vilka regler och föreskrifter som gäller inom området se www.kosterhavet.se

Rättelse 23



Sjökort 935-02 Koster NO

Pos 58°52',130; 11°03',500, hamnen vid Nötholmen

Två bryggor kompletteras med bommar, en brygga förlängs, en ny brygga och en stenpir har tillkommit.

Strandlinjen justeras.