

Rättelser till Hydrographicas specialsjökort utgivna 2002 - 2015

Gäller perioden 2015-02-15 till 2016-02-15

Ordinära rättelser

121-01 Norra Vättern: Rättelse 1, 2	622-06 Hafjärden: Rättelse 9
132-01 Värmlandsskärgården: Rättelse 3	622-09 Vänsö - Tyrislöt: Rättelse 10
533-02 Axmar: Rättelse 4	822-01 Tärnö: Rättelse 11, 12
613-01 Rödlöga: Rättelse 5, 6	822-02 Matvik: Rättelse 13
613-13/613-14 Lilla Nassa /Björkskär: Ny utgåva	932-01 Härmanö: Rättelse 14
615-04 Norra Stavsudda: Rättelse 7	935-03 Koster SV: Rättelse 15, 16
616-02 Långviksskär - Hallskär: Rättelse 8	935-04 Koster SO: Rättelse 16-19

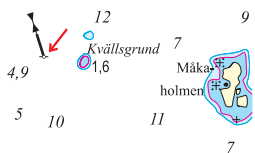
Extraordinära rättelser

Med anledning av att Hydrographica tillsammans med Skagerrak Forlag tagit fram en ny hamnguidebok över Stockholms skärgård har 390 gäst- och naturhamnar sjömätts med stor noggrannhet. De hamnar som ligger inom specialsjökort tidigare utgivna av Hydrographica har en större skala och större detaljredovisning än specialsjökortet och de nya mätningarna har föranlett ett antal justeringar i specialsjökortet. Dessa justeringar och vilka kort de berör redovisas nedan.

611-02 Söderarm: Rättelse 20, 21	615-04 Norra Stavsudda: Rättelse 42
611-03 Söderams västra skärgård: Rättelse 22	615-05 Södra Stavsudda: Rättelse 43, 44
612-01 Själbottna: Rättelse 23, 24	615-06 Lådna: Rättelse 45-47
612-02 Östra Lagnö: Rättelse 25-27	615-14 Rågsjär: Rättelse 48-52
612-04 Finnhamn: Rättelse 28-31	615-15 Bullerö: Rättelse 53
612-05 Träskö-Storö: Rättelse 32	616-01 Hamnskär - Ormskär: Rättelse 52,54
613-04 Röder: Rättelse 33, 34	616-02 Långviksskär - Hallskär: Rättelse 55, 56
613-09 Kallskär: Rättelse 35, 36	616-03 Biskopsö - Finnskär: Rättelse 57, 58
613-12 Gillöga: Rättelse 37	616-05 Gillinge: Rättelse 59
615-02 Bockö Storö: Rättelse 38-40	616-06 Villinge: Rättelse 59
615-03 Brändö - Ramsmorön: Rättelse 41	616-09 Södra Fjärdlång: Rättelse 60

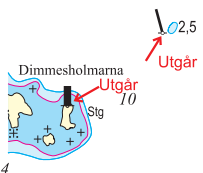
Ordinära rättelser

Rättelse 1



Sjökort 121-01 Norra Vättern
Pos 58°47',308; 14°54',133 Måkaholmen
Västprick införs (SjöV Ufs notis 10267)

Rättelse 2



Sjökort 121-01 Norra Vättern
Pos 58°44',260; 14°48',545 Dimmesholmarna, sjömärke utgär
Pos 58°44',335; 14°48',744 Grön prick utgär
(SjöV Ufs notis 10267)

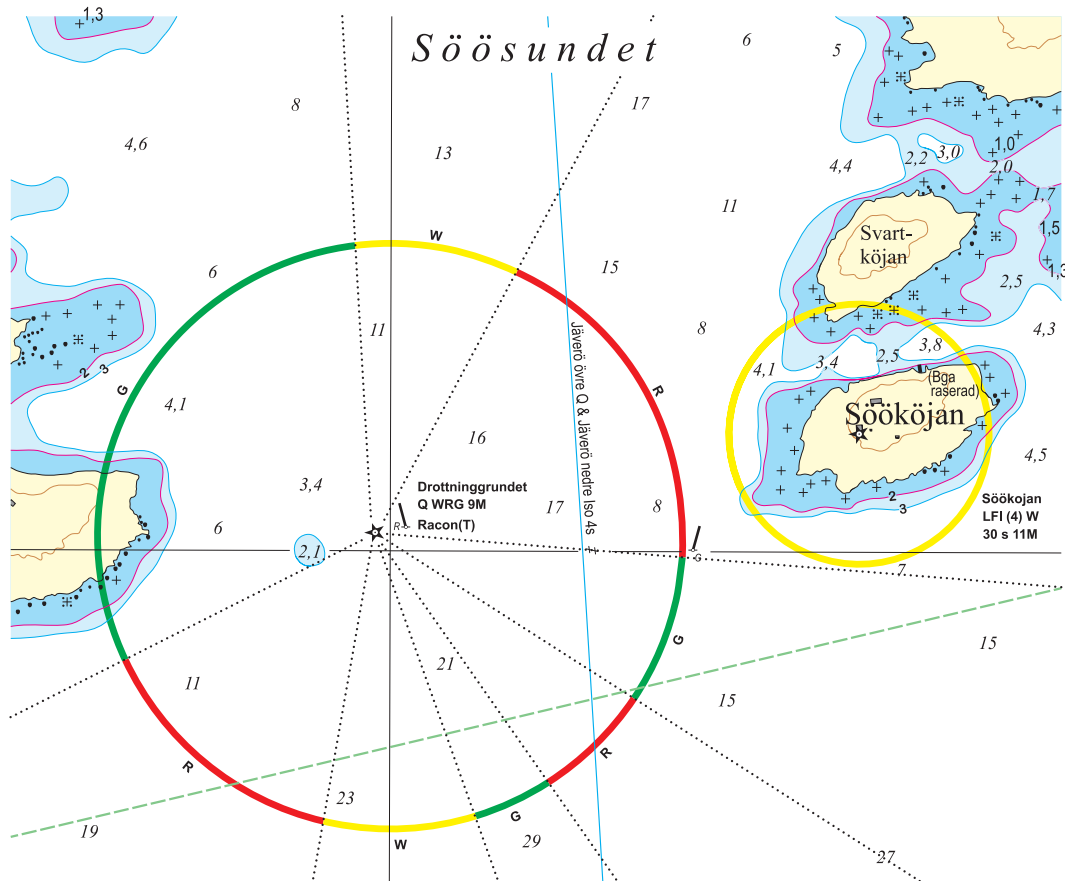
Rättelse 3

Sjökort 132-01 Värmlandsskärgården

Pos 59°18',012; 13°38',978, Drottninggrundet

Fyren Drottninggrund har byggts om och blivit sektorfyr, Q WRG 9M.

Söököjan är nu en fyr med vitt runtomlysande sken - LFI(4) 30s



Ytterligare information finns på Sjöfartsverkets hemsida, Ufs notis 10795, 10946.

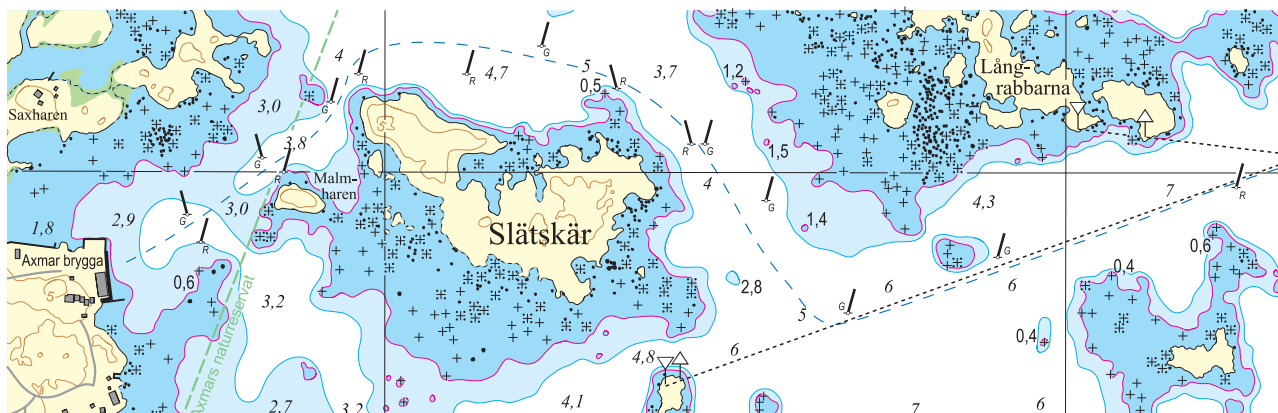
Rättelse 4

Sjökort 533-02 Axmar

Pos 61°03',070; 17°10',200

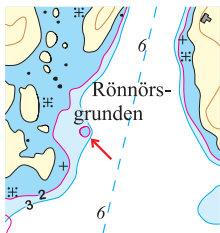
Utmärkning in till Axmar bruk har återetablerats och ett stort antal sjömärken har införts enligt nedan.

Inför babordsprick på position 61°02',99; 017°11',25
 Inför styrbordsprick på position 61°02',94; 017°10',90
 Inför babordsprick på position 61°03',02; 017°10',45
 Inför styrbordsprick på position 61°02',90; 017°10',68
 Inför babordsprick på position 61°03',06; 017°10',34
 Inför styrbordsprick på position 61°02',98; 017°10',56
 Inför babordsprick på position 61°03',07; 017°10',12
 Inför styrbordsprick på position 61°03',02; 017°10',47
 Inför babordsprick på position 61°03',07; 017°09',96
 Inför styrbordsprick på position 61°03',09; 017°10',23
 Inför babordsprick på position 61°03',00; 017°09',85
 Inför styrbordsprick på position 61°03',05; 017°09',92
 Inför babordsprick på position 61°02',95; 017°09',73
 Inför styrbordsprick på position 61°03',01; 017°09',82
 Inför styrbordsprick på position 61°02',97; 017°09',71



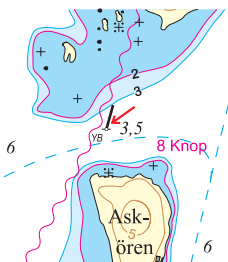
Ytterligare information finns på Sjöfartsverkets hemsida, Ufs notis 10509.

Rättelse 5



Sjökort 613-01 Rödlöga
 Pos 59°35',902; 19°10',402, O om Rönnörsgrunden
 2-metersuppgrundning införs (1,7 m)
 3-meterskurva justeras.

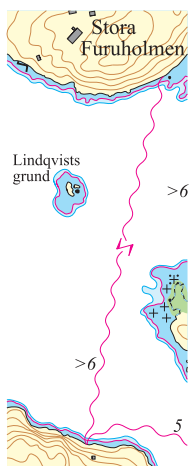
Rättelse 6



Sjökort 613-01 Rödlöga
 Pos 59°36',137; 19°10',405, N om Askören
 Sydprick (gul/svart) utan topptecken införs.
 (SjöV Ufs notis 10381)

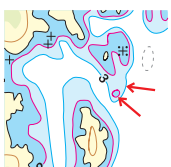
Kort 613-13 / 613-14 Lilla Nassa Björkskär har utkommit i en helt ny omarbetad och kompletterad version, med fler djupuppgifter, bättre positionsnoggrannhet och justeringar av djupkurvbilden. Att redovisa samtliga förändringar är inte meningsfullt. Hydrographica rekommenderar en övergång till den nya utgåvan.

Rättelse 7



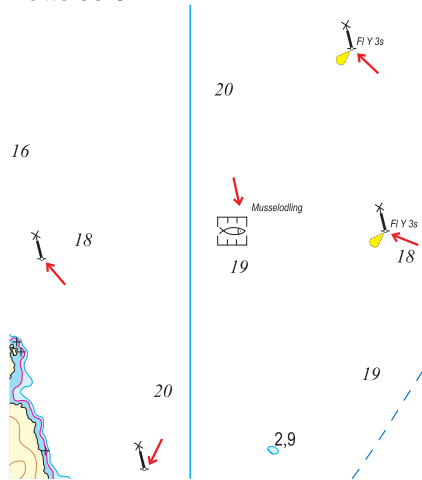
Sjökort 615-04 Norra Stavsudda
 Pos 59°24',420; 18°45',701, Stora Furuholmen
 Ny kraft- och kommunikationskabel utlagd enligt bild.
 Äldre telekabel väster om Lindqvists grund borttagen.

Rättelse 8



Sjökort 616-02 Långviksskär - Hallskär
 Pos 59°07',582; 18°47',629, Brantkobbraderna
 2-metersuppgrundning införs.
 3-meterskurva justeras.

Rättelse 9



Sjökort 622-06 Hafjärden

Pos 58°21',480; 16°56',332, NO om Inre Kärrö

En musselodling och tillhörande specialutmärkning ska införas i sjökortet enligt bild.

Inför musselodling på position 58°21',48; 016°56',35

Inför special-lysprick FI Y 3s på position 58°21',61; 016°56',51

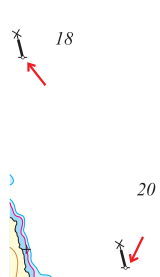
Inför special-lysprick FI Y 3s på position 58°21',51; 016°56',59

Inför specialprick på position 58°21',31; 016°56',23

Inför specialprick på position 58°21',46; 016°56',09

(SjöV Ufs notis 10582)

Rättelse 10



Sjökort 622-09 Vänsö - Tyrislöt

Pos 58°21',480; 16°56',332, NO om Inre Kärrö

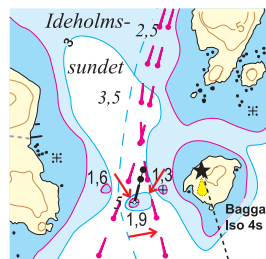
En musselodling och tillhörande specialutmärkning ska införas i sjökortet enligt bild.

Inför specialprick på position 58°21',31; 016°56',23

Inför specialprick på position 58°21',46; 016°56',09

(SjöV Ufs notis 10582)

Rättelse 11



Sjökort 822-01 Tärnö

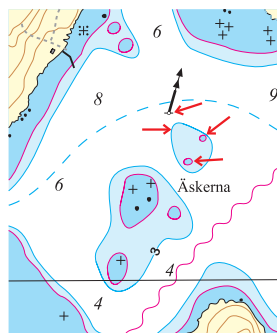
Pos 56°09',212; 14°58',033, Ideholmssundet

Punktmärke införs på sten 1,9 m.

Befintlig 3-meterskurva utvidgas österut.

Tidigare farledsgren öster om grundet tas bort.

Rättelse 12



Sjökort 822-01 Tärnö

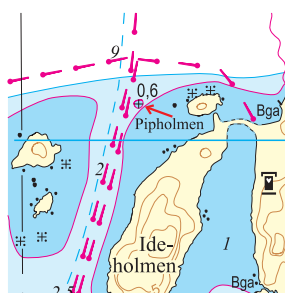
Pos 56°08',119; 14°59',219, Äskerna

Kardinalmärke nord införs.

Två mindre uppgångningar ca 2 m införs inom

befintlig 3-meterskurva, som utvidgas något norrut.

Rättelse 13

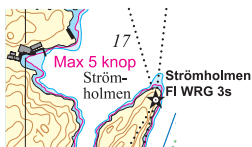


Sjökort 822-02 Matvik

Pos 56°09',470; 14°58',149, "Tyskastenen"

Position korrigerad. Symbol för undervattenssten flyttad ca 20 meter västerut. 2-meterskurva tillkommer.

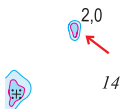
Rättelse 14



Sjökort 932-01 Härmanö

Pos 58°10',166; 11°24',095, Strömholmen
 Fartbegränsning max 5 knop införd i sundet
 mellan Rörholmen och Strömholmen.
 (SjöV Ufs notis 10465)

Rättelse 15



Sjökort 935-03 Koster SV

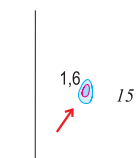
Pos 58°50',090; 11°00',140, O om Inre Ursholmen
 Grund 2,0 m införs.
 (SjöV Ufs notis 10529)

Rättelse 16



Sjökort 935-03 Koster SV och 935-04 Koster SO
 Pos 58°50',230; 11°01',160, SO om Stora Sockna
 Grund 2,4 m införs.
 (SjöV Ufs notis 10529)

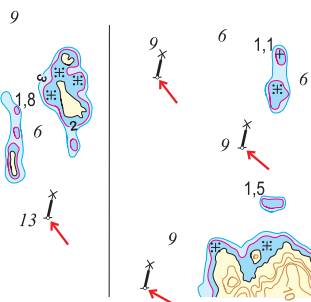
Rättelse 17



Sjökort 935-04 Koster SO

Pos 58°51',210; 11°04',070, Bratta Rödkären
 Inom tidigare grundområde med minsta djup 2,9 har en grundtopp med
 minsta djup om 1,6 m upptäckts.
 2-meters djupkurva och djupangivelse 1,6 införs.
 (SjöV Ufs notis 10529)

Rättelse 18a



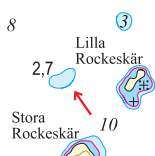
Sjökort 935-04 Koster SO

Pos 58°51',541; 11°04',047, Stora Brattskär

Flytta specialprick 140 m norrut till 58°51',616; 011°04',064
 Inför specialprick på position 58°51',569; 011°04',186
 Inför specialprick på position 58°51',510; 011°03',923
 Inför specialprick på position 58°51',465; 011°04',050

(SjöV Ufs notis 10974)

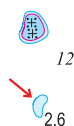
Rättelse 18b



Sjökort 935-04 Koster SO

Pos 58°49',610; 11°04',590, Stora och Lilla Rockeskär
 Grund 2,7 m införs.
 (SjöV Ufs notis 10529)

Rättelse 19



Sjökort 935-04 Koster SO

Pos 58°49',060; 11°02',430, SV om Stora Kalvhättan
 Grund 2,6 m införs.
 (SjöV Ufs notis 10529)

Extraordinära rättelser

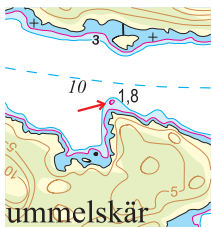
Med anledning av att Hydrographica tillsammans med Skagerrak Forlag tagit fram en ny hamnguidebok över Stockholms skärgård har 390 gäst- och naturhamnar sjömätts med stor noggrannhet. De hamnar som ligger inom specialsjökort tidigare utgivna av Hydrographica har en större skala och större detaljredovisning än specialsjökorterna och de nya mätningarna har föranlett ett antal justeringar i specialsjökorterna. Dessa justeringar och vilka kort de berör redovisas nedan.

Rättelse 20



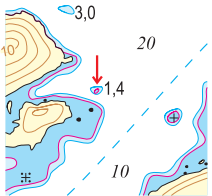
Sjökort 611-02 Söderarm
Pos 59°42',820; 19°24',166 Bäckskäret
Bränningstecken införs, 2-meterskurva utvidgas söderut eftersom där finns undervattensstenar.

Rättelse 21



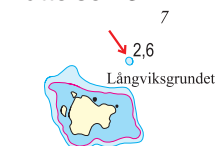
Sjökort 611-02 Söderarm
Pos 59°43',575; 19°23',553 Stor-Hummelskär
Grundklack 1,8 m utanför udde införs.

Rättelse 22



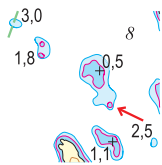
Sjökort 611-03 Söderarms västra skärgård
Pos 59°43',812; 19°19',422 Inre Hamnskär
Uppgrundning 1,4 m funnen inom befintligt 3-metersområde.

Rättelse 23



Sjökort 612-01 Själbottna
Pos 59°33',909; 18°48',552, Långviksgrundet
Grund 2,6 m införs.

Rättelse 24



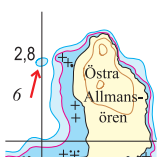
Sjökort 612-01 Själbottna
Pos 59°33',758; 18°49',684, Idskären
Liten grundtopp grundare än 2 meter införs inom befintligt 3-metersområde.

Rättelse 25



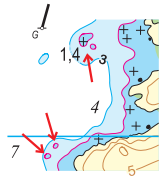
Sjökort 612-02 Östra Lagnö
Pos 59°32',206; 18°49',496, Furholmen
Grundområde med minsta djup ca 2,6 m införs.

Rättelse 26



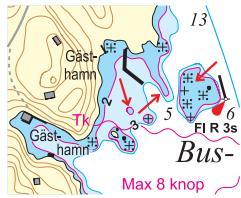
Sjökort 612-02 Östra Lagnö
Pos 59°32',056; 18°50',998, Östra Allmansören
Grund 2,8 m införs.

Rättelse 27



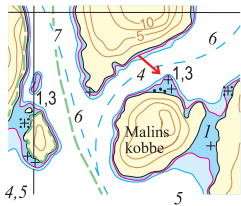
Sjökort 612-02 Östra Lagnö
Pos 59°31',847; 18°50',617, Västra Allmansören
Grund 1,4 m införs.
Två små 2-metersområden införs.

Rättelse 28



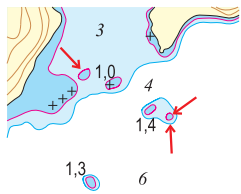
Sjökort 612-04 Finnhamn
Pos 59°28',868; 18°49',560, Finnhamn
2-metersuppgrundning införs (1,7 m).
2- och 3-meterskurva förlängs mot SSO.
Grundflak utvidgas med bränning och u-sten,
2- och 3-meterskurvor utvidgas.

Rättelse 29



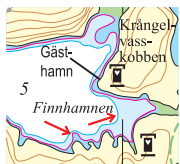
Sjökort 612-04 Finnhamn
Pos 59°28',952; 18°48',184, Malins kobbe
Undervattenssten 1,3 m införs.
2- och 3-meters djupkurvor utvidgas mot norr.

Rättelse 30



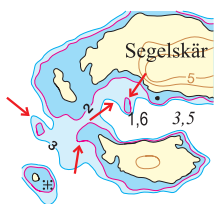
Sjökort 612-04 Finnhamn
Pos 59°28',421; 18°48',614, S om Paradiset
2-metersuppgrundningar införs.
3-meterskurva förlängs mot SO.

Rättelse 31



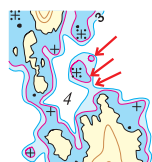
Sjökort 612-04 Finnhamn
Pos 59°28',785; 18°49',929, Stora Korsholmen
2-meterskurva utvidgas från land.
3-meterskurva utvidgas mot väster.

Rättelse 32



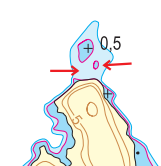
Sjökort 612-05 Träskö-Storö
Pos 59°27',363; 18°46',515, Segelskär
Från vänster till höger:
3-meterskurva utvidgas mot NV.
2-meterskurva utvidgas mot V.
3-meterskurva utvidgas till att omfatta 1,6 m grundet.
2-meterskurva för 1,6 m grund utvidgas mot N.

Rättelse 33



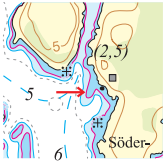
Sjökort 613-04 Röder
Pos 59°35',552; 19°25',758, N om Storskäret
2-metersklack införs.
2-meterskurva utvidgas mot sydost.
3-meterskurva förbinds med land.

Rättelse 34



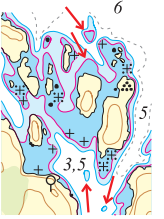
Sjökort 613-04 Röder
Pos 59°35',906; 19°26',245, N om Stor-Högskäret
3-meterskurva utvidgas norrut.
Liten 2-metersuppgrundning (1,8 m) införs.

Rättelse 35



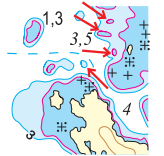
Sjökort 613-09 Kallskär
Pos 59°29',643; 19°09',839, Södervånsviken
2-meterskurva utvidgas för att omfatta ett 1,5-metersgrund.

Rättelse 36



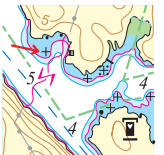
Sjökort 613-09 Kallskär
Pos 59°30',834; 19°10',347, Vikskäret
2-metersuppgrundning införs (1,7 m).
2-meterskurva justeras norrut.
3-metersuppgrundningar införs (2,8 m).

Rättelse 37



Sjökort 613-12 Gillöga
Pos 59°24',688; 19°20',322, Storskär
3 st 2-metersuppgrundningar införs (ca 1,9 m).
3-metersuppgrundning införs (2,6 m).

Rättelse 38



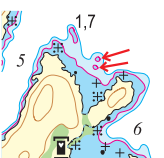
Sjökort 615-02 Bockö Storö
Pos 59°23',559; 18°53',285, Hemholmen
Undervattenssten införs, 2- och 3-metersområden utvidgas något.

Rättelse 39



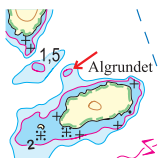
Sjökort 615-02 Bockö Storö
Pos 59°22',677; 18°55',525, Tjyvklövan
Två små 2-metersområden införs i sundet mellan Tjyvklövan och Tjyvklovholmen.

Rättelse 40



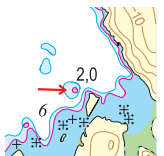
Sjökort 615-02 Bockö Storö
Pos 59°23',520; 18°56',448, Lökaholmarna
Två små 2-metersområden införs inom befintligt 3-metersområde.

Rättelse 41



Sjökort 615-03 Brändö - Ramsmorön
Pos 59°21',202; 18°55',151, Algrundet
Grundklack under 2 meters djup införs inom befintligt 3-metersområde.

Rättelse 42



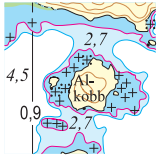
Sjökort 615-04 Norra Stavsudda
Pos 59°25',190; 18°47',624, Norrholmen
Grundklack 2,0 m införs inom befintligt 3-metersområde.

Rättelse 43



Sjökort 615-05 Södra Stavsudda
Pos 59°23',467; 18°47',939, Krokholmsviken
En kraftkabel i norra delen av Krokholmsviken har lagts ut.
Minsta djup i passagen in i viken ändras till 2,4 m.

Rättelse 44



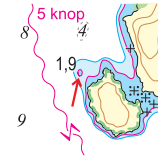
Sjökort 615-05 Södra Stavsudda

Pos 59°22',176; 18°49',082, Grisselholmen

Passagera in till Grisselholmsfladen norr och söder om Alkobb håller ett minsta djup om 2,7 m.

Djupsiffror införs och 3-meters djupkurvor justeras.

Rättelse 45



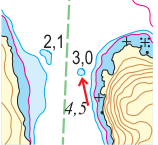
Sjökort 615-06 Lådna

Pos 59°25',477; 18°43',110, Varpkäret

En liten grundklack med minsta djup 1,9 m införs.

3-meters djupkurva utvidgas.

Rättelse 46

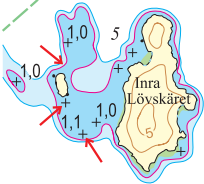


Sjökort 615-06 Lådna

Pos 59°25',586; 18°43',710, Krokholmen

Grund 3,0 m införs.

Rättelse 47



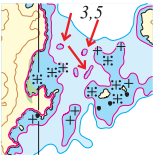
Sjökort 615-06 Lådna

Pos 59°25',274; 18°43',582, Inra Lövsåret

Undervattensstenar och djupangivelse 1,1 m införs.

2-meters djupkurva justeras.

Rättelse 48

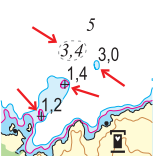


Sjökort 615-14 Rågskär

Pos 59°12',287; 18°47',054, Kalvholmen

2-meters grundklackar införs enligt bild.

Rättelse 49



Sjökort 615-14 Rågskär

Pos 59°11',123; 18°46',281, Braka

Grundklack 3,0 och 3,4 m införs.

Undervattensstenar med djupangivelser införs.

Rättelse 50

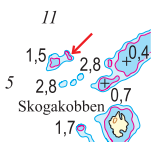


Sjökort 615-14 Rågskär

Pos 59°10',955; 18°45',780, Braka

Undervattenssten 1,1 m införs, 2-meters djupkurva utvidgas.

Rättelse 51

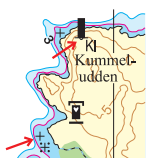


Sjökort 615-14 Rågskär

Pos 59°10',701; 18°45',347, S om Skogskärskobben

2-meters grundklack införs inom befintligt 3-metersområde.

Rättelse 52



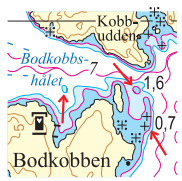
Sjökort 615-14 Rågskär och 616-01 Hamnskär - Ormskär

Pos 59°10',281; 18°44',895, Ormskär, Kummeludden

Undervattenssten införs, 2-meters djupkurva införs.

Sjömärke (kummel) införs på Kummeludden.

Rättelse 53



Sjökort 615-15 Bullerö

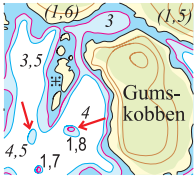
Pos 59°11',932; 18°50',877, Bullerön, Bodkobben

Undervattensstenar med minsta djup 0,7 m införs. 2-meters djupkurva justeras.

Grundklack 1,6 m införs.

Litet 3-metersområde (2,7 m) införs.

Rättelse 54



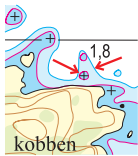
Sjökort 616-01 Hamnskär - Ormskär

Pos 59°09',887; 18°44',253, Gumskobben

2-metersuppgrundning 1,8 m införs.

3-metersuppgrundning införs (2,4 m).

Rättelse 55

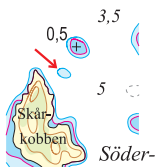


Sjökort 616-02 Långviksskär - Hallskär

Pos 59°07',974; 18°47',534, Branta kobben

Undervattenssten införs, 3-meterskurva justeras.

Rättelse 56

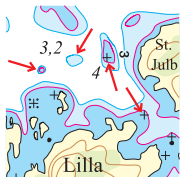


Sjökort 616-02 Långviksskär - Hallskär

Pos 59°08',147; 18°47',135, Skärkobben

3-metersuppgrundning (2,8 m) införs.

Rättelse 57



Sjökort 616-03 Biskopsö - Finnskär

Pos 59°05',594; 18°42',927, N om Lilla Källkobben

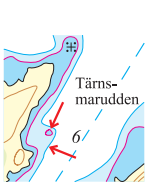
2-metersuppgrundning införs (2,0 m).

3-metersuppgrundning införs (2,9 m).

Undervattenssten (1,3 m), 2- och 3-meters djupkurva införs.

2-meterskurva utvidgas, undervattenssten (1,1 m) införs.

Rättelse 58



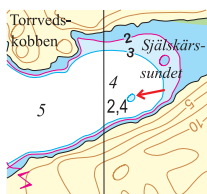
Sjökort 616-03 Biskopsö - Finnskär

Pos 59°06',371; 18°44',226, Tärnsmarudden

2-metersuppgrundning införs (2,0 m).

3-meterskurva justeras.

Rättelse 59

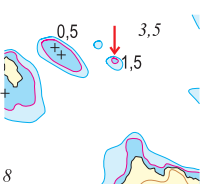


Sjökort 616-05 Gillinge och 616-06 Villinge

Pos 59°05',089; 18°37',039, Själkärsundet

3-metersuppgrundning införs (2,4 m).

Rättelse 60



Sjökort 616-09 Södra Fjärdlång

Pos 59°01',738; 18°30',980, N om Noreholmen

2-meterskurva införs (1,5 m) inom befintlig 3-meterskurva.