

Rättelser till Hydrographicas specialsjökort utgivna 2002 - 2016

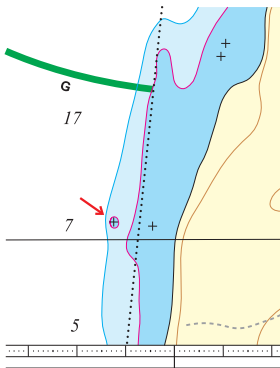
Gäller perioden 2016-02-15 till 2017-02-15

121-02 Lilla Röknen: Rättelse 1
 534-01 Iggön: Rättelse 2
 611-06 Arholma södra: Rättelse 3
 612-03 Husarö: Rättelse 4, 5 och 16
 612-04 Finnhamn: Rättelse 6 och 16
 613-01 Rödlöga: **Ny edition**
 613-11 Stora Nassa: **Ny edition**
 613-12 Gillöga: **Ny edition**
 615-05 Södra Stavsudda: Rättelse 7

615-12 Munkö: Rättelse 8
 615-13 Runmarö - Vidskären: Rättelse 9
 616-02 Långviksskär - Hallskär: **Ny edition**
 622-01 Kopparholmarna: Rättelse 10
 622-02 Aspöja: Rättelse 11
 622-13 Harstena: Rättelse 12
 622-19/20 Grönsö - Gråbådarna: Rättelse 13
 932-01 Härmanö: Rättelse 16
 932-02 Vallerö - Saltö: Rättelse 14
 932-05 Mollösund: Rättelse 15

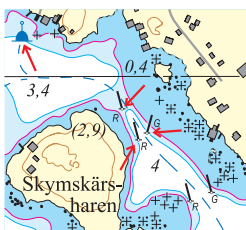
Kort 613-01 Rödlöga, 613-11 Stora Nassa, 613-12 Gillöga och 616-02 Långviksskär - Hallskär har utkommit i helt nya omarbetade och kompletterade editioner, med fler djupuppgifter, bättre positionsnoggrannhet och justeringar av djupkurvbilden. Att redovisa samtliga förändringar är inte meningsfullt. Hydrographica rekommenderar en övergång till den nya editionen av dessa kort.

Rättelse 1



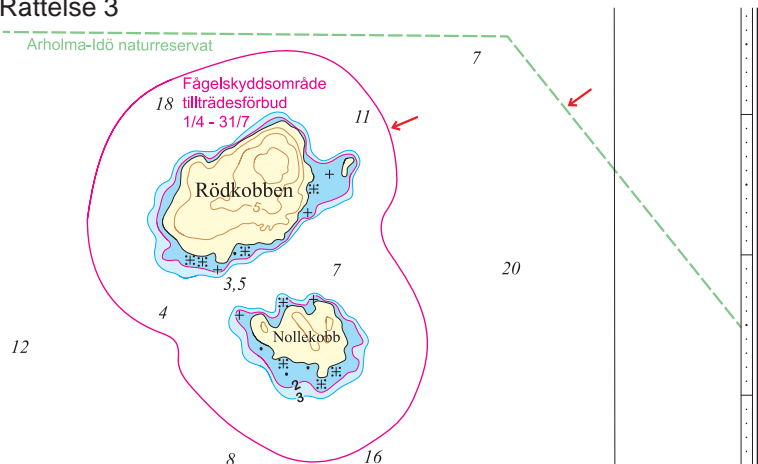
Sjökort 121-02 Lilla Röknen
 Pos 58°41',021; 14°48',376, Stora Röknen.
 Undervattenssten införs, 2- och 3-meterskurva justeras
 (Ufs notis 11511)

Rättelse 2



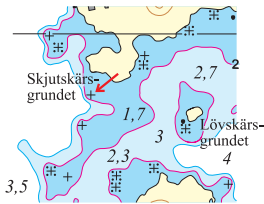
Sjökort 534-01 Iggön
 Pos 60°51',972; 17°16',610, Skymskärsharen.
 Prickar flyttade, 2- och 3-meters djupkurvor justerade.
 Svajankringsboj flyttad och är nu akterförtöjningsboj.

Rättelse 3



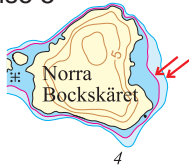
Sjökort 611-06 Arholma södra
 Pos 59°49',27; 19°09',82, Rödskobben.
 Fågelskyddsområde införs och gräns för naturreservat ändras.
 (Ufs notis 10330)

Rättelse 4



Sjökort 612-03 Husarö
Pos 59°30',96; 18°51',30, Skjutskärsgrundet.
Undervattensten införs.
2- och 3meterskurvor justeras.

Rättelse 5



Sjökort 612-03 Husarö
Pos 59°30',182; 18°53',377, Norra Bockskäret.
Djupkurvor justeras enligt bild.

Rättelse 6



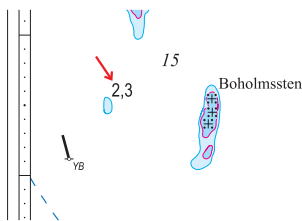
Sjökort 612-04 Finnhamn
Pos 59°28',90; 18°50',09 - 59°28',79; 18°50',24
Kabel införs mellan Söder Långholm och Nisses Korsholm.

Rättelse 7



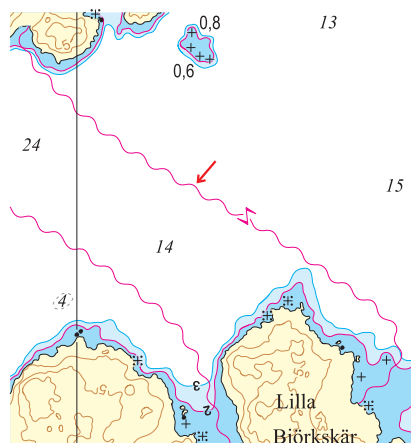
Sjökort 615-05 Södra Stavsudda
Pos 59°23',624; 18°48',323, Djupströmmen.
Minsta djup ändras till 2,4.

Rättelse 8



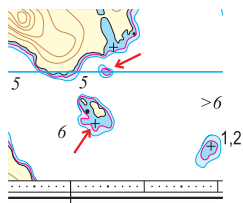
Sjökort 615-12 Munkö
Pos 59°14',860; 18°42',523, Boholmssten.
Minsta djup ändras till 2,3.
(Ufs notis 11422)

Rättelse 9



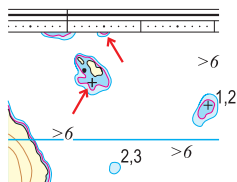
Sjökort 615-13 Runmarö - Vidskären
Pos 59°14',347; 18°46',930 - 59°14',078; 18°47',391, Lilla Björkskär.
Ny kraftkabel utlagd.
(Ufs notis 11046)

Rättelse 10



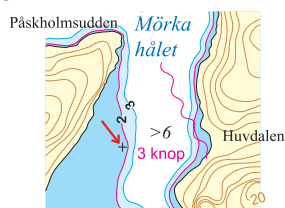
Sjökort 622-01 Kopparholmarna
Pos 58°26',75; 16°59',55, Bergön.
2m-område införs.
Undervattenssten införs.

Rättelse 11



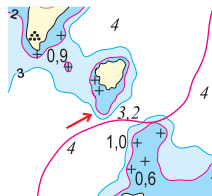
Sjökort 622-02 Aspöja
Pos 58°26',75; 16°59',55, Birskär.
2m-område införs.
Undervattenssten införs.

Rättelse 12



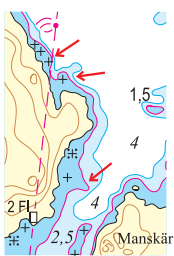
Sjökort 622-13 Harstena
Pos 58°15',46; 17°00',18, Harstena.
Undervattenssten införs och djupkurvor justeras enligt bild.
(Ufs notis 11247)

Rättelse 13



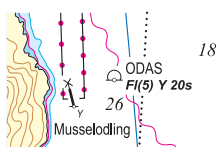
Sjökort 622-19/20 Grönsö - Gråbådarna
Pos 58°13',09; 16°59',53, Innerö.
Djupkurvor justeras enligt bild.

Rättelse 14



Sjökort 932-02 Vallerö - Saltö
Pos 58°07',341; 11°21',657, Vallerö.
Undervattensstenar införs.
Strandlinje och djupkurvor justeras.

Rättelse 15



Sjökort 932-05 Mollösund
Pos 58°04',430; 11°29',564, Mollösund, Lervik.
Inför ODAS-boj FI(5) Y 20s.
(ODAS=Oceanographic Data Collection System, boj för datainsamling av oceanografisk information)
(Ufs notis 11249)

Rättelse 16

I ett par kort har nya sjökablar lagts ut, vilket redovisas i Sjöfartsverkets Ufs, enligt nedan:

Sjökort 612-03 Husarö och 612-04 Finnhamn - Ufs-notis nr 10650
Sjökort 932-01 Härmanö - Ufs-notis nr 11027 och 11382