

Rättelser till Hydrographicas specialsjökort utgivna 2002 - 2017

Gäller perioden 2017-02-15 till 2018-02-15

Ordinära rättelser

121-01 Norra Vättern: Rättelse 1	622-01 Kopparholmarna: Rättelse 16-21
132-01 Värmlandsskärgården: Rättelse 2	622-02 Aspöja: Rättelse 20-24, 26
611-05 Arholma norra: Rättelse 3	622-04 Horvelsö: Rättelse 24-26
613-01 Rödlöga: Rättelse 4	622-24 Häradskär: Rättelse 27
613-10 Svenska Högarna: Rättelse 5	822-01 Tärnö: Rättelse 28
615-02 Bockö - Storö: Rättelse 6	822-02 Matvik: Rättelse 28
615-04 Norra Stavsudda: Rättelse 7	822-04 Tjärö - Järnavik: Rättelse 29
615-06 Lådna: Rättelse 7	932-01 Härmanö: Rättelse 30a
615-13 Munkö: Rättelse 8	932-03 Kåringön - Måseskär: Rättelse 30b
615-14 Rågskär: Rättelse 11	932-04 Kråksundsgap: Rättelse 31
616-01 Hamnskär - Ormskär: Rättelse 9-11	932-05 Mollösund: Rättelse 32
616-02 Långviksskär - Hallskär: Rättelse 12	935-01 Koster NV: Rättelse 33
617-01 Sörmlandsskärgården: Rättelse 13-15	935-02 Koster NO: Rättelse 34

Extraordinära rättelser

Med anledning av att Hydrographica tillsammans med Skagerrak Forlag tagit fram en ny hamnguidebok över Ostkusten mellan Landsort och Skanör har 290 gäst- och naturhamnar sjömätts med stor noggrannhet. De hamnar som ligger inom specialsjökort tidigare utgivna av Hydrographica har fått kartor i en större skala med större detaljredovisning än specialsjökorten och de nya mätningarna har föranlett ett antal generella justeringar i specialsjökorten. De viktigaste av dessa justeringar och vilka kort de berör redovisas nedan.

622-02 Aspöja: Rättelse 35, 36	622-13 Harstena: Rättelse 57-62
622-04 Horvelsö: Rättelse 37-39	622-14 Birkskär: Rättelse 63
622-05 Risö - Kallsö: Rättelse 40-43	622-15 Orren: Rättelse 64
622-06 Hafjärden: Rättelse 44, 45	622-17 Bondekrok: Rättelse 65
622-08 Missjö: Rättelse 45-50	622-18 Kråkmarö: Rättelse 66
622-09 Vänsö - Tyrislöt: Rättelse 43, 51-53	622-19-20 Grönsö - Gråbådarna: Rättelse 67, 68
622-10 Södra Finnö: Rättelse 54	622-21 Fyrudden: Rättelse 69
622-12 Gräsmarö: Rättelse 55, 56	622-22 Fångö: Rättelse 70
	622-23 Laxvarp: Rättelse 71

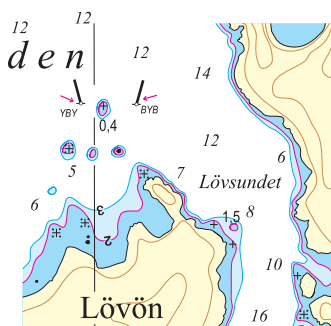
Nyetablerad utprickning

Transportstyrelsen har gett Svenska Kryssarklubben, Sankt Annakretsen tillstånd för etablering av 5 nya prickar i Sankt Anna skärgård. Etablering av utprickningen kommer att ske under våren 2018. Berör nedanstående sjökort:

622-02 Aspöja: Rättelse 72, 73	622-06 Hafjärden: Rättelse 75
622-05 Risö - Kallsö: Rättelse 74	622-09 Vänsö - Tyrislöt: Rättelse 76

Ordinära rättelser

Rättelse 1

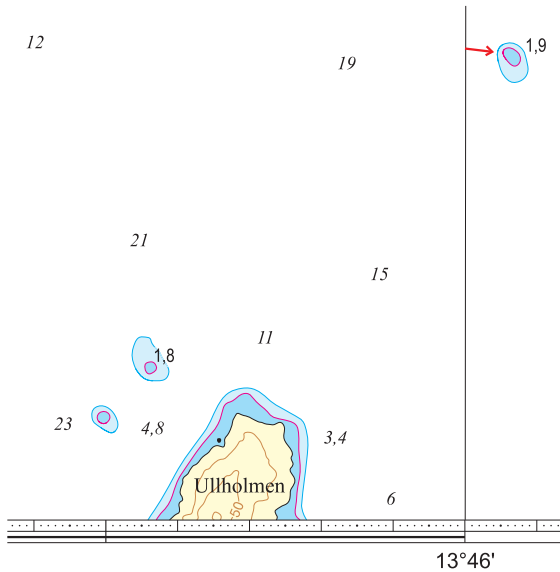


Sjökort 121-01 Norra Vättern
(Sjöfartsverket Ufs-notis nr 12091)

1: Pos 58°45',33; 14°49',96, norr om Lövö
Stryk grön lateralprick, inför väst kardinalprick.

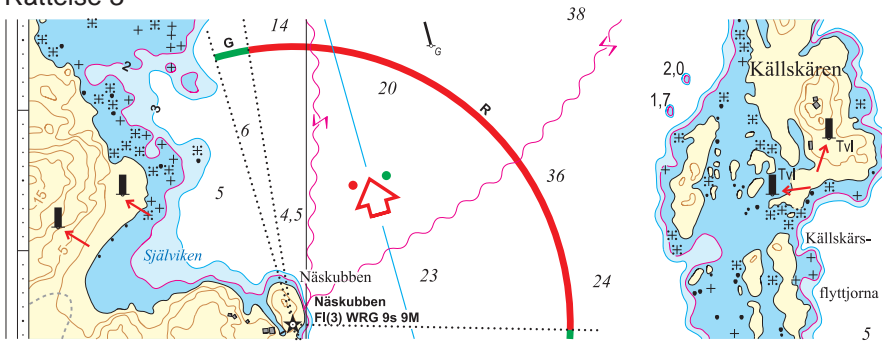
2: Pos 58°45',33; 14°50',08, norr om Lövö
Inför ost kardinalprick.

Rättelse 2



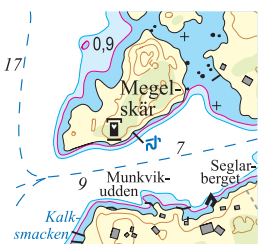
Sjökort 132-01 Värmlandsskärgården
 Pos 59°16',878; 13°46',065, Ullholmen
 Grundklacken ligger ca 25 meter längre åt NO och har en mindre utbredning än tidigare redovisat.
 Minsta djup 1,9 meter införs.

Rättelse 3



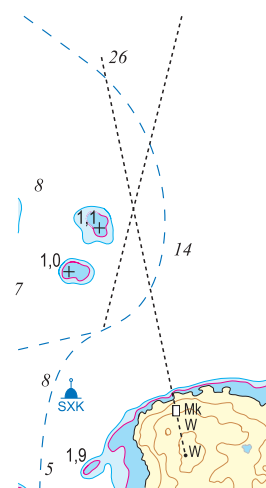
Sjökort 611-05 Arholma norra
 (Sjöfartsverket Ufs-notis nr 12000)
 Pos 59°52',636; 19°04',694, Simpnäs
 Pos 59°52',667; 19°05',703, Källskären
 4 sjömärken tas bort, se pilar

Rättelse 4



Sjökort 613-01 Rödlöga
 Pos 59°35',785; 19°09',625, Megelskär
 Tömningsstation för septiktank införs.
 Stationen är placerad på bryggan.

Rättelse 5



613-10 Svenska Högarne
 Pos 59°26',761; 19°30',647, Skrubban
 Enslinje justerad, nedre vit sten ersatt med vit målad fläck och flyttad ca 1,5 meter åt öster.
 Berör detaljförstoring på papperskortet.
 (Uppgift från Svenska Kryssarklubben.)

Rättelse 6



615-02 Bockö - Storö

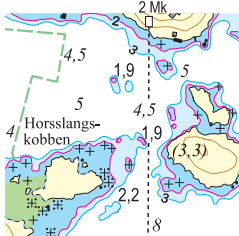
Pos 59°23',450; 18°56',530, Kulansuddarna

Tömningsstation för septiktank införs.

En flytande plattform avsedd för tömning av fritidsbåtars toalettavfall har etablerats vid Kulansuddarna på Storö.

Inför superboj med septiktanktöming, FI Y 3s, enligt bild (Sjöfartsverket Ufs-notis nr 12358)

Rättelse 7



615-04 Norra Stavsudda och 615-06 Lådna

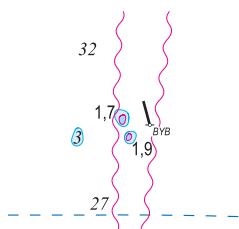
Pos 59°24',893; 18°44',732, Horsslängen

Ett litet stenblock med minsta djup 1,9 meter ligger mycket nära befintlig enslinje.

Enslinjen skall närmast betraktas som en frilinj, som man ej skall passera väster om, förrän man är väl förbi stenblocket.

2-metersområden införs, djupkurvor justeras. Djupsiffra 1,9 meter införs.

Rättelse 8



615-13 Munkö

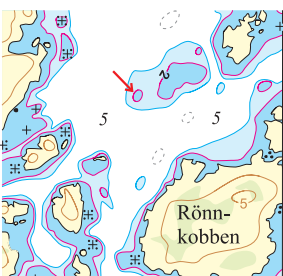
Pos 59°12',683; 18°44',415, norr om Nämdö, Nämdö böte

Prick flyttad

Flytta ostprick ca 40 m åt SSO till 59°12',683 N 018°44',415 E

(Sjöfartsverket Ufs-notis nr 12042)

Rättelse 9

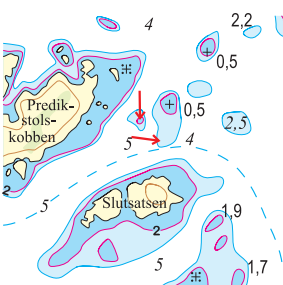


Sjökort 616-01 Hamnskär - Ormskär

Pos 59°09',463; 18°43',800, norr om Rönnkobben,

2-metersuppgrundning införs, 3-meters djupkurva justeras.

Rättelse 10

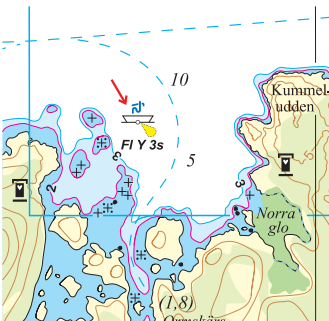


Sjökort 616-01 Hamnskär - Ormskär

Pos 59°09',682; 18°44',258, norr om Slutsatsen,

2-metersuppgrundning införs, 3-meters djupkurvor justeras.

Rättelse 11



Sjökort 616-01 Hamnskär - Ormskär och 615-14 Rågsjär

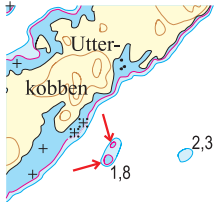
Pos 59°10',321; 18°44',754, NO om Brunskär,

Tömningsstation för septiktank införs.

En flytande plattform avsedd för tömning av fritidsbåtars toalettavfall har

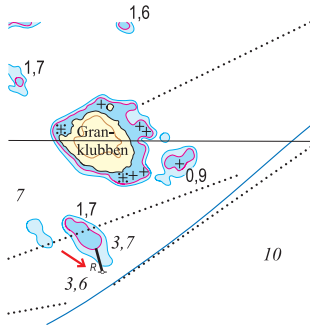
etablerats NO om Brunskär. Inför superboj med septiktanktöming, FI Y 3s, enligt bild (Sjöfartsverket Ufs-notis nr 12357)

Rättelse 12



Sjökort 616-02 Långviksskär - Hallskär
Pos 59°09',80; 18°50',33, SO om Utterkobben,
2-metersuppgrundningar och djupsiffra 1,8 införs.

Rättelse 13



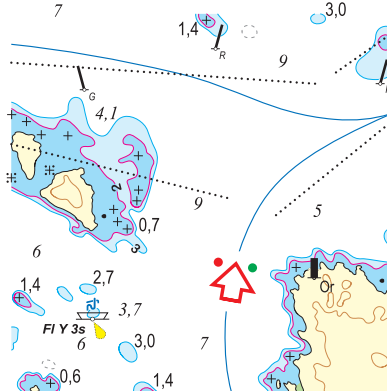
Sjökort 617-01 Sörmlandsskärgården
Pos 58°42',907; 17°14',496, Granklubben
Pricken är ett babordsmärke och beteckningen ändras till röd (R).

Rättelse 14

Ej bild

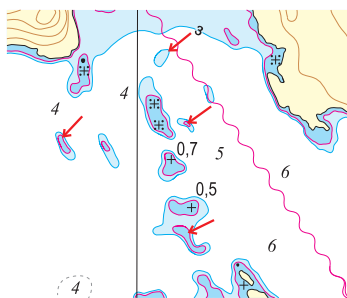
Sjökort 617-01 Sörmlandsskärgården
Pos 58°44',263; 17°28',865, Bergö, Östra Bergösundet
Förbudstid för fågelskyddsområdet ändras till 1/2 - 15/8

Rättelse 15



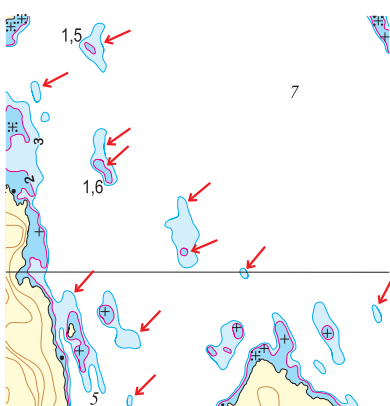
Sjökort 617-01 Sörmlandsskärgården
Pos 58°42',671; 17°17',440, Kittelö
Tömningsstation för septiktank införs.
En flytande plattform avsedd för tömning av fritidsbåtars toalettavfall har etablerats vid Kittelö. Inför superboj med septiktanktöming, FI Y 3s, enligt bild (Sjöfartsverket Ufs-notis nr 12484)

Rättelse 16



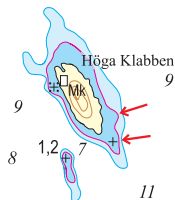
Sjökort 622-01 Kopparholmarna
Pos 58°28',107; 16°58',011, N om Stora Viskär
Ett 3-metersområde och tre 2-metersområden införs, se pilar.

Rättelse 17



Sjökort 622-01 Kopparholmarna
Pos 58°26',998; 16°59',757, O om Bergön
En grundklack grundare än 2 m införs.
Fyra grundklackar grundare än 3 meter införs, se pilar.
Grundområden justeras, se pilar.

Rättelse 18

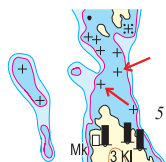


Sjökort 622-01 Kopparholmarna

Pos 58°27',151; 16°58',248, Höga Klabben

Djupkurvor runt ön utvidgas och en undervattenssten införs, se pilar.

Rättelse 19



Sjökort 622-01 Kopparholmarna

Pos 58°27',061; 16°58',816, Norra Lindsjär

Grundområde justeras och undervattensstenar införs, se pilar.

Rättelse 20



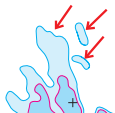
Sjökort 622-01 Kopparholmarna och 622-02 Aspöja

Pos 58°26',756; 16°59',356, Bergön - Birkskär

En grundklack grundare än 2 meter införs, en justeras, se pilar.

Ett grundområde grundare än 3 meter justeras, se pil.

Rättelse 21



Sjökort 622-01 Kopparholmarna och 622-02 Aspöja

Pos 58°26',713; 16°58',534, N om Lånjöduden

Två grundklackar grundare än 3 meter införs, se pilar.

3-meters djupkurva justeras, se pil.

Rättelse 22



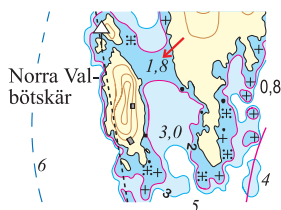
Sjökort 622-02 Aspöja

Pos 58°26',632; 16°59',697, O om Birkskär

En grundklack grundare än 3 m införs, se pil.

3-metersområde justeras, se pil.

Rättelse 23



Sjökort 622-02 Aspöja

Pos 58°26',512; 16°59',234, Birkskär

Djupsiffra 2,1 byts till 1,8 och 2-metersområde införs, se pil.

Rättelse 24

Ej bild

Sjökort 622-02 Aspöja och 622-04 Horvelsö

Borttagna och nyinförda kablar.

Borttagna kablar:

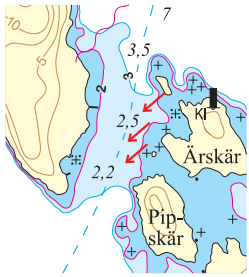
- Aspöja - Birkö
- Birkö söderut via sundet Birkö - Västra Äppelsätter

Nyinförda kablar:

- Aspöja - Birkö
- Aspöja - St Ärholm, via sundet Lindholmen - Ängholmen

För detaljer se Sjöfartsverket Ufs-notis nr 12257

Rättelse 25



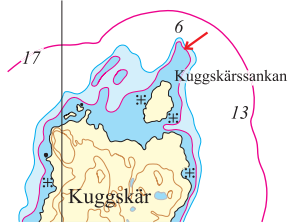
Sjökort 622-04 Horvelsö
Pos 58°23',828; 16°56',468, Horvelsö - Årskär
Byt djupsiffror och flytta den rekommenderade farleden österut. Se pilar.

Rättelse 26

Ej bild

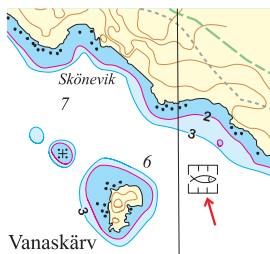
Sjökort 622-04 Horvelsö och 622-02 Aspöja
Borttagna och nyinförda kablar.
Borttagen kabel: Från östra sidan Äppelsätter och norrut.
Nyinförd kabel: Östra sidan Stora Årholm och norrut.
För ytterligare detaljer se Sjöfartsverket Ufs-notis nr 12257

Rättelse 27



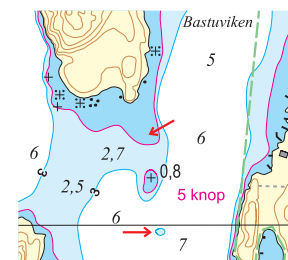
Sjökort 622-24 Häradskär
Pos 58°08',807; 16°58',156, Kuggskär
Befintligt 2-metersområde utökas norrut, se pil.

Rättelse 28



Sjökort 822-01 Tärnö och 822-02 Matvik
Pos 56°09',26; 15°00',03, Vanaskärv
Fiskodling införs
(Sjöfartsverket Ufs-notis nr 12763)

Rättelse 29



Sjökort 822-04 Tjärö - Järnavik
Pos 56°10',55; 15°04',37, Bastuviken,
2-meters djupkurva justeras, 3-metersområde införs.

Rättelse 30a

Ej bild

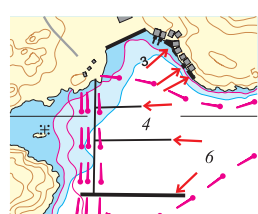
Sjökort 932-01 Härmanö
Gullholmen
Nya fartrestriktioner i området runt Gullholmen.
Detaljerad information, se Sjöfartsverket Ufs-notis nr 12226

Rättelse 30b

Ej bild

Sjökort 932-03 Käringön - Måseskär
Nya fartrestriktioner i området Käringön - Vedholmen -
Tornö - Oxskär.
Detaljerad information, se Sjöfartsverket Ufs-notis nr 12272

Rättelse 31



Sjökort 932-04 Kråksundsgap
Pos 58°06',981; 11°27',428, Björnstensholmen
Planerade bryggor har nu etablerats.

Rättelse 32



Sjökort 932-05 Mollösund
Pos 58°04',430; 11°29',564, O om Lervik
Lysboj indragen
Stryk lysboj Fl(5) Y 20s
(Sjöfartsverket Ufs-notis nr 12743)

Rättelse 33



Sjökort 935-01 Koster NV
Pos 58°53',584; 11°00',662, Kostersundet, Bodpallen
Tömningsstation för septiktank införs.
Stationen ligger på kajen/bryggan.

Rättelse 34

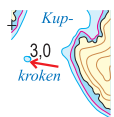


Sjökort 935-02 Koster NO
Pos 58°53',512; 11°02',875, Ekenäs
Tömningsstation för septiktank införs.
Stationen ligger på kajen/bryggan.

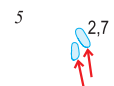
Extraordinära rättelser

Med anledning av att Hydrographica tillsammans med Skagerrak Forlag tagit fram en ny hamnguidebok över Ostkusten mellan Landsort och Skanör har 290 gäst- och naturhamnar sjömätts med stor noggrannhet. De hamnar som ligger inom specialsjökort tidigare utgivna av Hydrographica har fått kartor i en större skala med större detaljredovisning än specialsjökorten och de nya mätningarna har föranlett ett antal generella justeringar i specialsjökorten. De viktigaste av dessa justeringar och vilka kort de berör redovisas nedan.

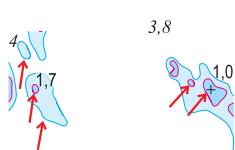
Rättelse 35



Sjökort 622-02 Aspöja
Pos 58°25',854; 16°59',259, Marö, Kupkroken
Tre grundklackar grundare än 3 meter införs, se pilar.

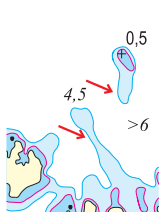


Rättelse 36



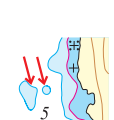
Sjökort 622-02 Aspöja
Pos 58°25',677; 16°59',185, Marö, Kupkroken
Två grundklackar grundare än 2 meter inom befintliga 3-metersområden och en undervattensten införs, se pilar.
Två grundklackar grundare än 3 meter införs, se pilar.

Rättelse 37



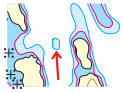
Sjökort 622-04 Horvelsö
Pos 58°23',611; 17°00',791, norr om Kalskär
Befintliga 3-metersområden utvidgas, se pilar.

Rättelse 38



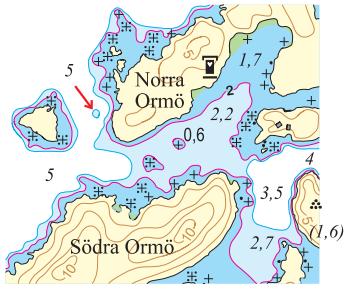
Sjökort 622-04 Horvelsö
Pos 58°23',233; 17°00',588, Stora Gröskär
Två grundklackar grundare än 3 meter införs, se pil.

Rättelse 39



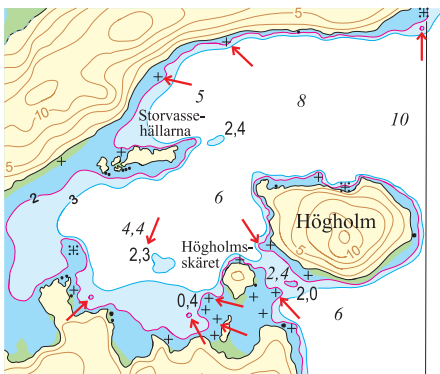
Sjökort 622-04 Horvelsö
 Pos 58°23',033; 17°00',912, Lilla Gröskär
 En grundklack grundare än 3 meter införs, se pil.

Rättelse 40



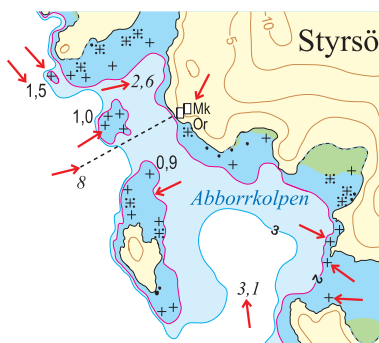
Sjökort 622-05 Risö - Kallsö
 Pos 58°24',761; 16°55',200, Ormöarna
 3-metersområde införs.
 Djupkurvor justerade, fler undervattensstenar införda.

Rättelse 41



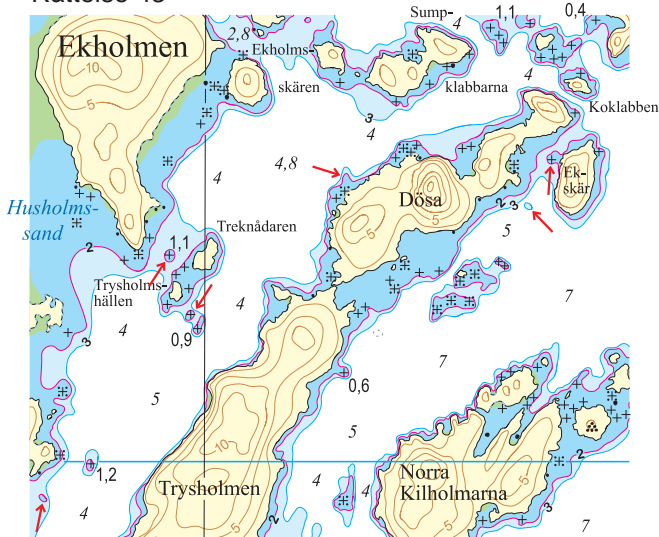
Sjökort 622-05 Risö - Kallsö
 Pos 58°24',309; 16°53',670, Risö, Högholm
 Tre små 2-metersområden införs.
 Djupangivelse ändras till 2,3.
 Djupkurvor justerade, fler undervattensstenar införda.

Rättelse 42

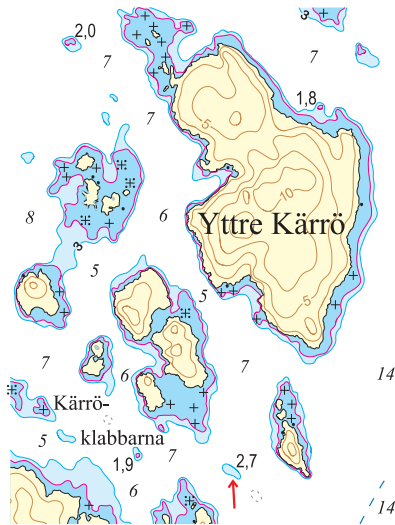


Sjökort 622-05 Risö - Kallsö
 Pos 58°23',424; 16°55',303, Styrösö, Abborkolpen
 Djupangivelser justerade.
 Djupkurvor justerade, fler undervattensstenar införda.
 Märken och enslinje införda.

Rättelse 43



Sjökort 622-05 Risö - Kallsö och 622-09 Vänsö - Tyrislöt
 Pos 58°22',187; 16°53',986, Kallsö, Ekholmen
 Undervattensstenar införda, djupkurvor justerade.
 2- och 3-metersområden införda.



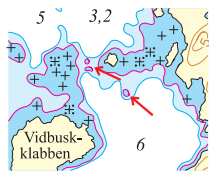
Sjökort 622-06 Hafjärden
Pos 58°20',328; 16°57',300, Yttre Kärrö
3-metersområde med grundaste djup 2,7 meter införs.
Djupkurvor allmänt justerade.

Rättelse 45



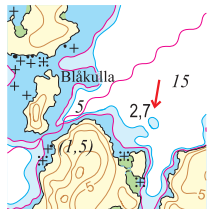
Sjökort 622-06 Hafjärden och 622-08 Missjö
Pos 58°20',069; 16°58',436, Birkskär - Äsp-skär
Djup på grundklack ändras till 1,9 m.
Sundet stängs med 3-meters djupkurva, allmän djupsiffra 2,7 införs.
Djupkurvor justerade.

Rättelse 46



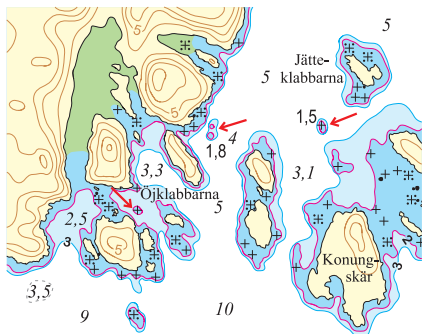
Sjökort 622-08 Missjö
Pos 58°19',413; 16°59',823, Södra Viskär
Tre små 2-metersområden införda.
Djupkurvor justerade.

Rättelse 47



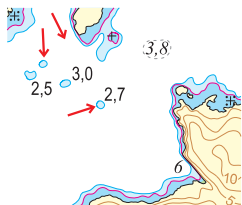
Sjökort 622-08 Missjö
Pos 58°19',067; 16°57',914, Småskär
Friliggande 3-meters grundklack införd, minsta djup 2,7 m.
Djupkurvor justerade.

Rättelse 48



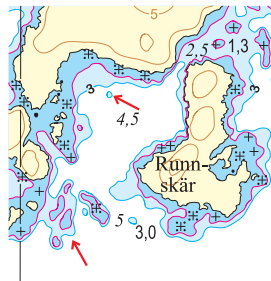
Sjökort 622-08 Missjö
Pos 58°18',626; 16°56',503, Västerön
Undervattensstenar införda, djup 1,5 m införs.
Djupkurvor justerade, fler undervattensstenar införda.

Rättelse 49



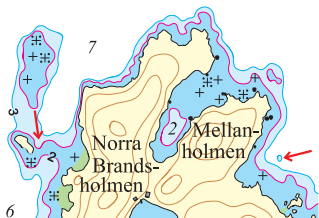
Sjökort 622-08 Missjö
Pos 58°18',793; 16°59',535, Stora Svensö
Grundklack med minsta djup 2,7 m införs.
3-metersområde borttaget, nytt 3-metersområde införs.
Djupkurvor justerade.

Rättelse 50



Sjökort 622-08 Missjö
Pos 58°18',467; 17°00',119, Runnskär
Djupkurvor allmänt justerade.
2- och 3-metersområden införda.

Rättelse 51



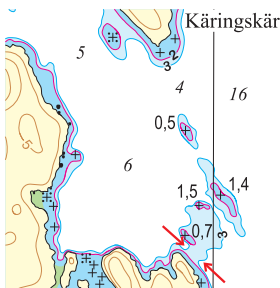
Sjökort 622-09 Vänsö - Tyrislöt
Pos 58°21',047; 16°54',080, Norra Brandsholmen
Djupkurvor justerade, litet 3-metersområde infört.

Rättelse 52



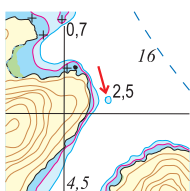
Sjökort 622-09 Vänsö - Tyrislöt
Pos 58°20',780; 16°54',418, Grimmelsö
Litet 3-metersområde införs.

Rättelse 53



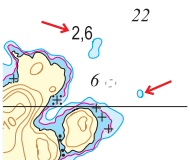
Sjökort 622-09 Vänsö - Tyrislöt
Pos 58°20',670; 16°54',969, Kutskär
Djupkurvor justerade.

Rättelse 54



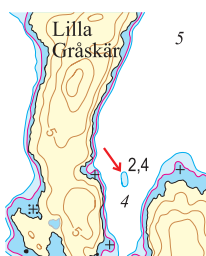
Sjökort 622-10 Södra Finnö
Pos 58°19',009; 16°49',056, Galtholmen
Liten grundklack med minsta djup 2,5 meter införs.

Rättelse 55



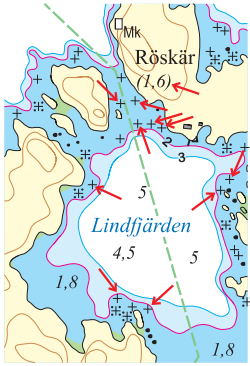
Sjökort 622-12 Gräsmarö
Pos 58°18',007; 16°58',770, Älgskär
Litet 3-metersområde införs.
Minsta djup 2,6 m på grundklack införs.

Rättelse 56



Sjökort 622-12 Gräsmarö
Pos 58°17',118; 16°59',594, Lilla Gråskär
Liten 3-meters grundklack med minsta djup 2,4 m införs.
Djupkurvor justerade, undervattensstenar införda.

Rättelse 57



Sjökort 622-13 Harstena

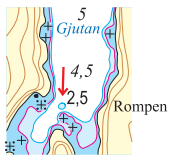
Pos 58°15',659; 16°57',775, Torrön, Lindfjärden

I inloppet norrifrån till Lindfjärden finns fler stenblock än vad som tidigare redovisats.

Undervattensstenar införs, minsta passagedjup genom sundet 1,6 meter införs.

Djupkurvor justerade, undervattensstenar införda.

Rättelse 58

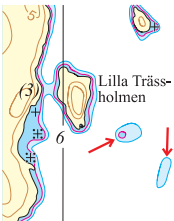


Sjökort 622-13 Harstena

Pos 58°15',736; 16°55',851, Håskö, Gjukan

En grundklack grundare än 3 meter införs, minsta djup 2,5 m införs..

Rättelse 59



Sjökort 622-13 Harstena

Pos 58°15',482; 16°56',076, Lilla Trässholmen

En grundklack grundare än 2 meter införs.

En grundklack grundare än 3 meter införs.

Rättelse 60

Ej bild

Sjökort 622-13 Harstena

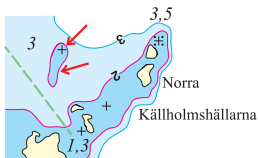
Stora Tallskär - Tallskär - Harstena

Sjökabel införs mellan nedanstående positioner

58°15',793; 16°59',205 - 58°15',623; 16°59',714 - 58°15',612; 16°59',727 -

58°15',452; 17°00',293

Rättelse 61



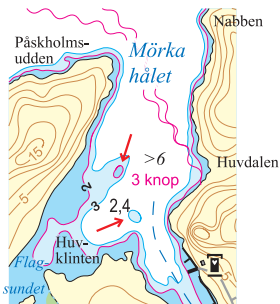
Sjökort 622-13 Harstena

Pos 58°15',485; 16°58',781, Källholmen

En grundklack grundare än 2 meter och en undervattenssten införs inom befintligt

3-metersområde, se pilar.

Rättelse 62



Sjökort 622-13 Harstena

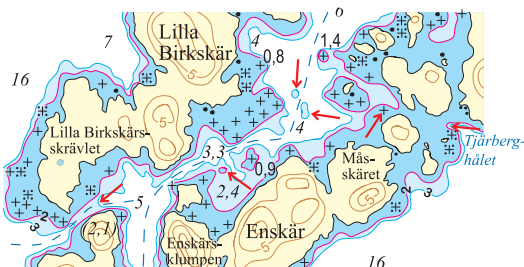
Pos 58°15',423; 17°00',174, Harstena, Lindholmen

Djupkurvor justerade.

Friliggande 2- och 3-metersområden införs.

Djupsiffra 2,4 införs.

Rättelse 63



Sjökort 622-14 Birkskär

Pos 58°15',762; 17°03',435, Lilla Birkskär - Enskär

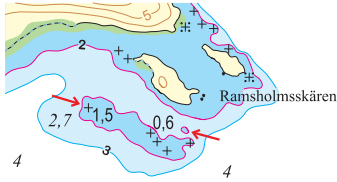
Två 3-metersområden införs.

Ett litet 2-metersområde införs.

Djupkurvor justeras enligt bild, fler undervattensstenar införs.

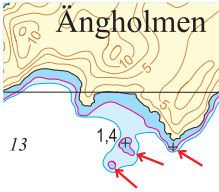
Minsta passagedjup 2,1 meter införs.

Rättelse 64



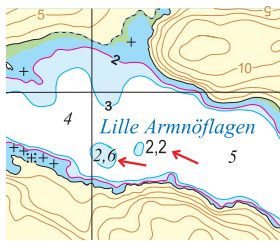
Sjökort 622-15 Orren
 Pos 58°15',672; 16°47',232, Ramsholmen
 Djupkurvor justerade, friliggande 2-metersområde införs.
 Undervattensstenar och djupsiffra 1,5 införs.

Rättelse 65



Sjökort 622-17 Bondekrok
 Pos 58°13',950; 16°51',578, Ängholmen
 Djupkurvor justerade, 2-metersområde införs.
 Undervattensstenar införs.

Rättelse 66



Sjökort 622-18 Kråkmarö
 Pos 58°13',956; 16°56',042, Armnö, Lille Armnöflagen
 3-meters grundklack med djup 2,6 meter införs.
 Djupsiffra 2,2 meter införs.
 Djupkurvor allmänt justerade.

Rättelse 67



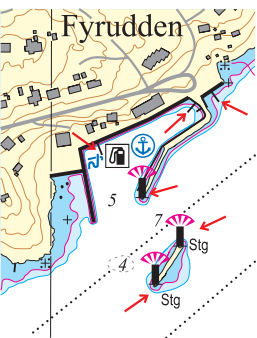
Sjökort 622-19-20 Grönsö - Gråbådarna
 Pos 58°13',567; 16°57',768, Stora Skällö, Abborrkrok
 En grundklack med minsta djup 3,0 meter införs.

Rättelse 68



Sjökort 622-19-20 Grönsö - Gråbådarna
 Pos 58°13',621; 16°57',495, Stora Skällö, Djupkroken
 En grundklack grundare än 2 meter införs inom befintligt 3-metersområde, se pil.

Rättelse 69



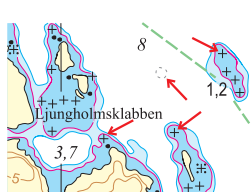
Sjökort 622-21 Fyrudden
 Pos 58°11',464; 16°51',122, Fyrudden
 Belysta sjömärken införs.
 Nya bryggor införs.
 Tömningsstation för septiktank införs.

Rättelse 70



Sjökort 622-22 Fångö
 Pos 58°11',094; 16°53',844, Stora Kalvholmen
 Liten grundklack med djup mindre än 2 meter införs.
 Djupkurvor allmänt justerade, undervattensstenar införda.

Rättelse 71

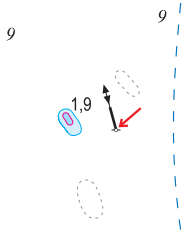


Sjökort 622-23 Laxvarp
 Pos 58°11',384; 16°59',062, NO om Ljungholmen
 Undervattensstenar införs.
 Djupkurvor justeras.

Nyetableerad utprickning

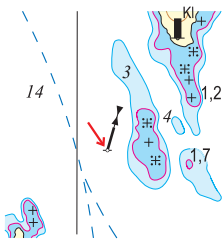
Transportstyrelsen har gett Svenska Kryssarklubben, Sankt Annakretsen tillstånd för etablering av 5 nya prickar i Sankt Anna skärgård. Etablering av utprickningen kommer att ske under våren 2018.

Rättelse 72



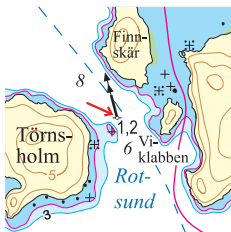
Sjökort 622-02 Aspöja
Pos 58°26',524; 16°58',197, O om Kornskärshällarna
Ostkardinalmärke införs på position 58°26',524; 16°58',197

Rättelse 73



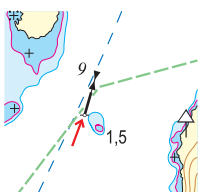
Sjökort 622-02 Aspöja
Pos 58°25',672; 16°59',041, SV om Måskär
Västkardinalmärke införs på position 58°25',672; 16°59',041

Rättelse 74



Sjökort 622-05 Risö - Kallsö
Pos 58°22',441; 16°54',699, Rotsund
Nordkardinalmärke införs på position 58°22',441; 16°54',699

Rättelse 75



Sjökort 622-06 Hafjärden
Pos 58°20',472; 16°59',243, NV om Entose
Västkardinalmärke införs på position 58°20',472; 16°59',243

Rättelse 76



Sjökort 622-09 Vänsö - Tyrislöt
Pos 58°20',374; 16°55',403, Olssundet
Ostkardinalmärke införs på position 58°20',374; 16°55',403