

Rättelser till Hydrographicas specialsjökort utgivna 2002 - 2018

Gäller perioden 2018-02-15 till 2019-02-15

Ordinära rättelser

- 132-01 Värmlandsskärgården: Rättelse 1, 2
- 133-01 Läckö: Rättelse 3, 4
- 133-02 Billingsön: Rättelse 5-10
- 133-10 Brommö: Rättelse 11, 12
- 533-02 Axmar: Rättelse 13
- 611-01 Håkanskär - Vattungarna: Rättelse 14
- 616-00 Specialbåtsportkort Stockholms södra skärgård: Rättelse 15
- 617-01 Sörmlandsskärgården: Rättelse 16-22
- 622-02 Aspöja: Rättelse 23
- 622-05 Risö Kallsö: Rättelse 24
- 932-01 Härmanö: Rättelse 25-28
- 932-02 Vallerö Saltö: Rättelse 28-32
- 932-03 Käringön Måseskär: Rättelse 33
- 932-04 Kråksundsgap: Rättelse 34, 35
- 932-05 Mollösund: Rättelse 36
- 935-01 Koster NV: Rättelse 37
- 935-03 Koster SV: Rättelse 38, 39

Rättelserna nr 6, 15, 19, 20, 21, 24, 25-39 är hämtade från Sjöfartsverkets UfS där mer information går att finna.

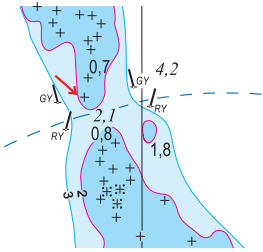
Rättelser till utgående kort

Det nya specialbåtsportkortet "Stockholms mellanskärgård, Lådna - Husaröleden - Mjöskärgården" omfattar 11 av de tidigare utgivna A2-korten plus ett nymätt område motsvarande 9 A2-kort. Det nya specialbåtsportkortet ersätter de tidigare A2-korten och innehåller betydligt fler uppdateringar och ändringar i de tidigare A2-korten än vad som kan redovisas här, och alla rekommenderas att övergå till det nya kortet. I de nedanstående rättelserna till de utgångna korten redovisas endast sådana uppdateringar som berör grund med mindre djup än 2,5 meter. De 11 nu utgångna korten kommer inte att hållas fortlöpande rättade, nedanstående rättelser blir de sista för området A2-kort. För kommande rättelser hänvisas till det nyutgivna specialbåtsportkortet 615 Stockholms Mellanskärgård.

- 612-01 Själbottna: Rättelse 40-43
- 612-02 Östra Lagnö: Rättelse 44, 45
- 612-03 Husarö: Rättelse 46-50
- 612-04 Finnhamn: Rättelse 51-57
- 612-05 Träskö Storö: Rättelse 58-63
- 615-01 Östra Mjöskärgården: Rättelse 64-66
- 615-03 Brändö Ramsmorön: Rättelse 67-69
- 615-05 Södra Stavsudda: Rättelse 70-72
- 615-06 Lådna: Rättelse 73-81

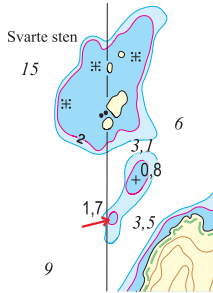
Ordinära rättelser

Rättelse 1



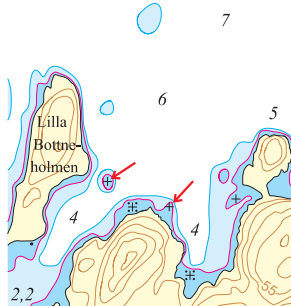
Sjökort 132-01 Värmlandsskärgården
Pos 59°16',485; 13°53',919, Sund N om Alvön
U-sten har införts.

Rättelse 2



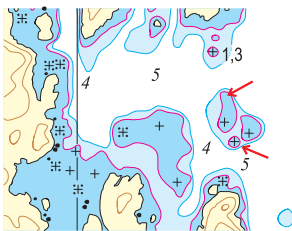
Sjökort 132-01 Värmlandsskärgården
Pos 59°17',100; 13°44',000, NV om Västra Timmerö
2-metersuppgrundning har införts och 3-meteruppgrundning
har utvidgats.

Rättelse 3



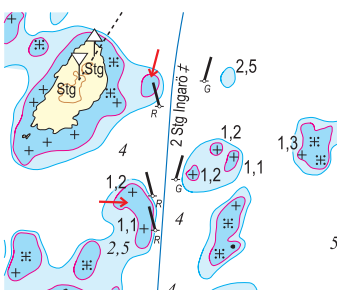
Sjökort 133-01 Läckö
Pos 58°42',671; 13°13',479, Ö om Lilla Bottneholmen
U-stenar har införts.

Rättelse 4



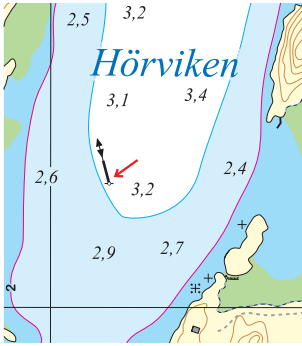
Sjökort 133-01 Läckö
Pos 58°42',882; 13°13',214, N om Stora Bottneholmen
U-sten har införts och 2-metersuppgrundning utvidgats.

Rättelse 5



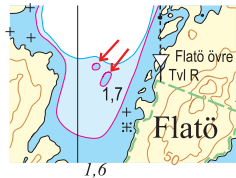
Sjökort 133-02 Billingsön
Pos 58°42',730; 13°11',691, V Håholmen
2-metersuppgrundningar har införts.

Rättelse 6



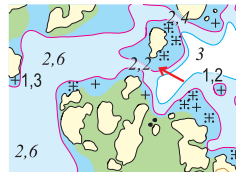
Sjökort 133-02 Billingsön
 Pos 58°41',088; 13°10',079, Hörviken
 Ostkardinalprick med topptecken införs.
 (Sjöfartsverket Ufs-notis nr 13142)

Rättelse 7



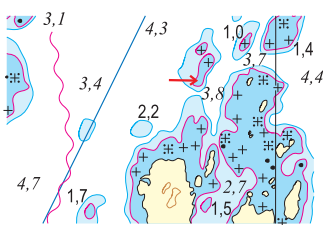
Sjökort 133-02 Billingsön
 Pos 58°42',249; 13°10',037, Sund V om Klöven
 2-metersuppgrundningar har införts.

Rättelse 8



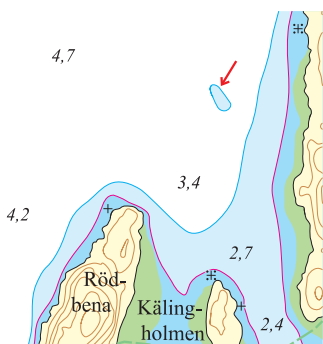
Sjökort 133-02 Billingsön
 Pos 58°42',534; 13°09',778, N om Billingsön
 2-metersuppgrundning har utvidgats.

Rättelse 9



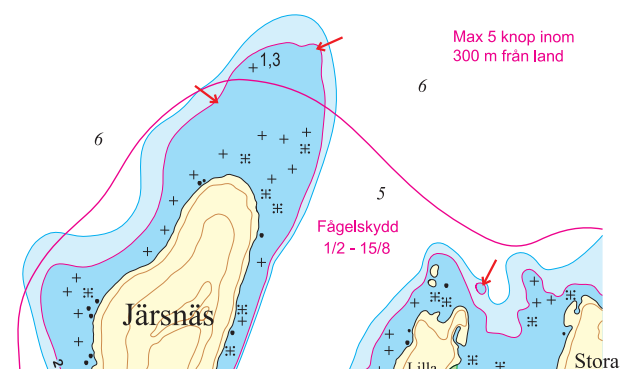
Sjökort 133-02 Billingsön
 Pos 58°42',810; 13°08',893, N om Norholmarna
 2-metersuppgrundning har utvidgats.

Rättelse 10



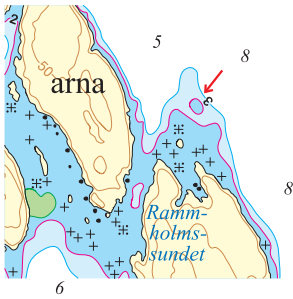
Sjökort 133-02 Billingsön
 Pos 58°41',509; 13°10',604, N om Röd-bena
 3-metersuppgrundning har införts.

Rättelse 11



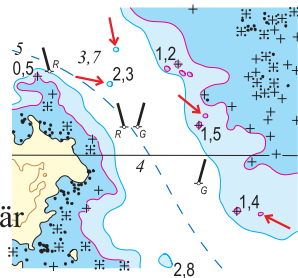
Sjökort 133-10 Brommö
 Pos 58°51',466; 13°39',562, N om Järnsnäs
 2-meter- och 3-metersdjupkurvor har utvidgats.
 2-metersuppgrundning har införts.

Rättelse 12



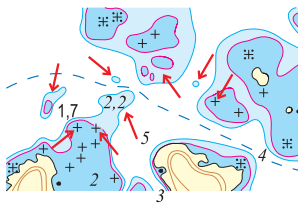
Sjökort 133-10 Brommö
Pos 58°50',798; 13°38',623, S om Klypholmarna
2-metersuppgrundning har införts.

Rättelse 13



Sjökort 533-02 Axmar
Pos 61°03',050 17°10',429, NO Slätskär
Friliggande stenblock med djup mindre än 3 meter upptäckta.
2- och 3-metersområden införs, djupangivelse "2,3" införs.

Rättelse 14



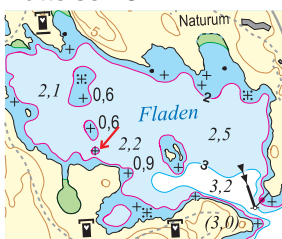
Sjökort 611-01 Håkanskär - Vattungarna
Pos 59°47',75 19°15',65, N om Himmelskär
Djupkurvor justeras.
Undervattenstenar, 2- och 3-metersområden införs.
Djupangivelse "2,2" införs.

Rättelse 15

Ej bild

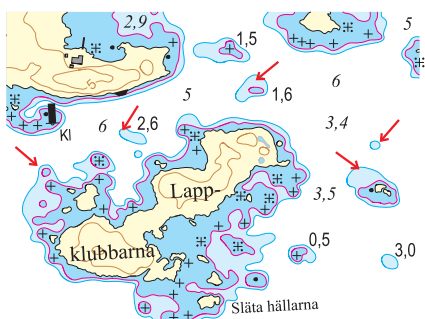
Specialbåtspportkort 616 Stockholms södra skärgård
Pos 59°12',927 18°42',659, Nämndö Käcksjär Krokholmen
Nya sjökablar.
(Sjöfartsverkets Ufs-notis nr 13011)

Rättelse 16



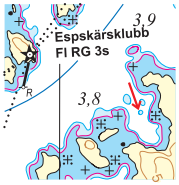
Sjökort 617-01 Sörmlandsskärgården
Pos 58°44',569; 17°23',409, Aspöfladen
2-metersuppgrundning och u-sten införs.

Rättelse 17



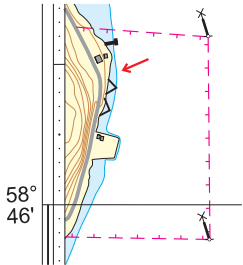
Sjökort 617-01 Sörmlandsskärgården
Pos 58°41',672; 17°15',600, Lappklubbarna
3-metersuppgrundningar har ändrat utbredning och
en ny uppgrundning har införts.
2-metersuppgrundning har införts.

Rättelse 18



Sjökort 617-01 Sörmlandsskärgården
Pos 58°43',237; 17°19',110, Ö Sackholmen
3-metersuppgrundning införs.

Rättelse 19



Sjökort 617-01 Sörmlandsskärgården
Pos 58°46',094; 17°23',586, Studsvik
Specialprick dras in.
(Sjöfartsverket Ufs-notis nr 13191)

Rättelse 20

Ej bild

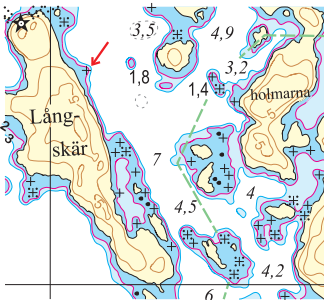
Sjökort 617-01 Sörmlandsskärgården
Pos 58°45',89; 17°28',49, Fyr Sävösund
Ändrade fyrsektorer.
(Sjöfartsverket Ufs-notis nr 13377)

Rättelse 21

Ej bild

Sjökort 617-01 Sörmlandsskärgården
Pos 58°46',85; 17°27',64, Fyr Märhällan
Ändrade fyrsektorer.
(Sjöfartsverket Ufs-notis nr 13378)

Rättelse 22



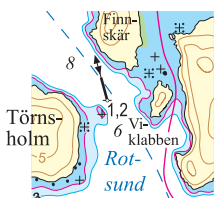
Sjökort 617-01 Sörmlandsskärgården
Pos 58°44',152; 17°23',049, Ö om Långskär
U-sten har införts.

Rättelse 23



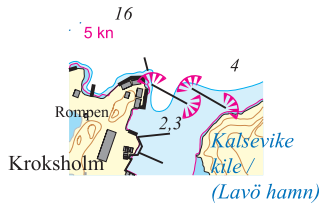
Sjökort 622-02 Aspöja
Pos 58°25',36 17°00',37, Inre Brunnskär
Djupkurvor justeras.
Undervattensstenar införs.

Rättelse 24



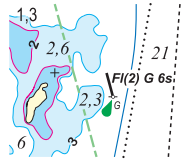
Sjökort 622-05 Risö Kallsö
Pos 58°22',441 16°54',699, Rotsund
Ersätt nordkardinalprick med ostkardinalprick.
(Sjöfartsverkets Ufs-notis 13449)

Rättelse 25



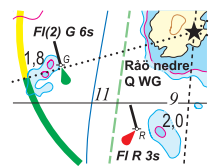
Sjökort 932-01 Härmanö
 Pos 58°10',700 11°25',206, Lavö Kroksholm
 Ny vågbrytare. Fasadbelysning.
 Inför ponton med fasadbelysning.
 Inför fasadbelysning på befintlig ponton.
 (Sjöfartsverkets Ufs-notis nr 12626)

Rättelse 26



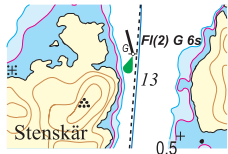
Sjökort 932-01 Härmanö
 Pos 58°09',308 11°23',854, Härme Rissholm
 Inför fyrljus med karaktär "FI(2) G 6s".

Rättelse 27



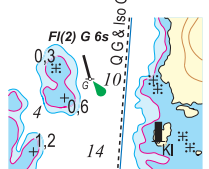
Sjökort 932-01 Härmanö
 Pos 58°09',026 11°23',716, Härme Rissholm
 Inför fyrljus med karaktär "FI(2) G 6s".

Rättelse 28



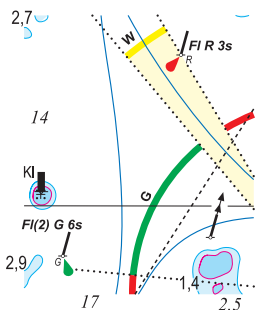
Sjökort 932-01 Härmanö och 932-02 Vallerö Saltö
 Pos 58°08',657 11°23',836, Stenskar
 Inför fyrljus med karaktär "FI(2) G 6s".

Rättelse 29



Sjökort 932-02 Vallerö Saltö
 Pos 58°08',367 11°23',753, Bjönniskär
 Inför fyrljus med karaktär "FI(2) G 6s".

Rättelse 30



Sjökort 932-02 Vallerö Saltö
 Pos 58°08',109 11°23',893
 Inför fyrljus med karaktär "FI R 3s".

Pos 58°07',965 11°23',734
 Inför fyrljus med karaktär "FI(2) G 6s".

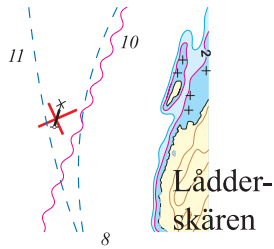
Rättelse 31

Ej bild

Sjökort 932-02 Vallerö - Saltö
 Käringön - Oxskär - Ryssjeskär - Flackeviksholmarna
 Sjøkabel för el ändras till sjøkabel ej i bruk.
 Käringön - s Oxskär - Flackeviksholmarna,
 ny sjøkabel för el införs.
 Käringön - s Saltö - mot Danholmen, ny sjøkabel för el införs.

För detaljer se Sjøv Ufs notis nr 12902.

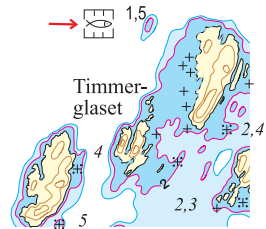
Rättelse 38



Sjökort 935-03 Koster SV
Pos 58°51',592 11°00',591, Ladderskären
Specialprick indragen, stryk specialprick.

(Sjöfartsverkets Ufs-notis nr 13401)

Rättelse 39



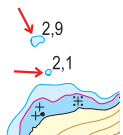
Sjökort 935-03 Koster SV
Pos 58°51',291 11°01',338, Timmerglaset
Inför marin odling.

(Sjöfartsverkets Ufs-notis nr 13423)

Rättelser till utgående kort

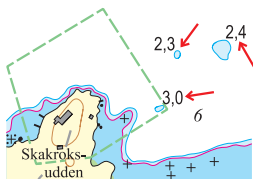
Det nya specialbåtsportkortet "Stockholms mellanskärgård, Lådna - Husaröleden - Möjaskärgården" omfattar 11 av de tidigare utgivna A2-korten plus ett nymäat område motsvarande 9 A2-kort. Det nya specialbåtsportkortet ersätter de tidigare A2-korten och innehåller betydligt fler uppdateringar och ändringar i de tidigare A2-korten än vad som kan redovisas här, och alla rekommenderas att övergå till det nya kortet. I de nedanstående rättelserna till de utgångna korten redovisas endast sådana uppdateringar som berör grund med mindre djup än 2,5 meter. De 11 nu utgångna korten kommer inte att hållas fortlöpande rättade, nedanstående rättelser blir de sista för områdets A2-kort. För kommande rättelser hänvisas till det nyutgivna specialbåtsportkortet 615 Stockholms Mellanskärgård.

Rättelse 40



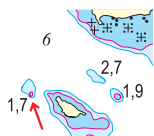
Sjökort 612-01 Själbottna
Pos 59°34',102 18°47',621, N om Själbottna
3-metersområden införs.
Djupangivelse "2,1" och "2,9" införs.

Rättelse 41



Sjökort 612-01 Själbottna
Pos 59°33',281 18°49',403, Skakroksviken
3-metersområde införs.
Djupangivelse "3,0", "2,3" och "2,4" införs.

Rättelse 42

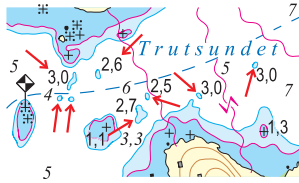


Sjökort 612-01 Själbottna
Pos 59°34',590 18°50',499, SV Myrholmen
2-metersområde införs.
Djupangivelse "1,7" införs.

Rättelse 43

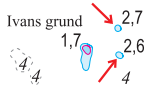


Sjökort 612-01 Själbottna
Pos 59°34',522 18°53',016, Kroksöfladen
2-metersområden införs.
Undervattenssten med minsta djup 1,3 meter införs.



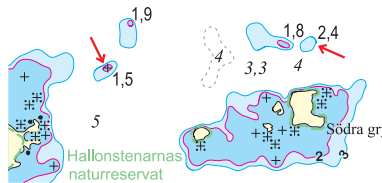
Sjökort 612-02 Östra Lagnö
Pos 59°32',471 18°49',574, Trutsundet
3-metersområden med djupangivelser införs enligt bild.

Rättelse 45



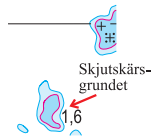
Sjökort 612-02 Östra Lagnö och 612-03 Husarö
Pos 59°31',448 18°47',864, Ivans grund
3-metersområden med djupangivelser införs enligt bild.

Rättelse 46



Sjökort 612-03 Husarö
Pos 59°31',087 18°52',543, NO Långören
2-metersområde med undervattenssten med
minsta djup 1,5 meter införs.
3-metersområde med minsta djup 2,4 meter införs.

Rättelse 47



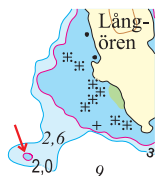
Sjökort 612-03 Husarö
Pos 59°30',946 18°51',161, SV Stora Lövsjär
2-metersområde med minsta djup 1,6 meter införs.

Rättelse 48



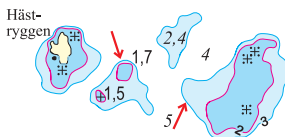
Sjökort 612-03 Husarö
Pos 59°31',376 18°49',683, SO Långfambaken
2-metersområde med minsta djup 1,9 meter införs.

Rättelse 49



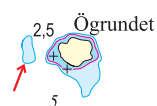
Sjökort 612-03 Husarö
Pos 59°31',288 18°50',059, SV Långören
2-metersområde med minsta djup 2,0 meter införs.

Rättelse 50



Sjökort 612-03 Husarö
Pos 59°31',369 18°47',753, Hästryggen
2-metersområde med minsta djup 1,7 meter införs.
3-metersområde utvidgas.

Rättelse 51



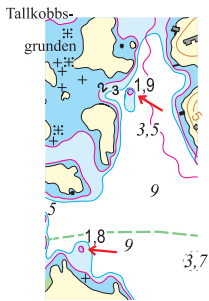
Sjökort 612-04 Finnhamn
Pos 59°29',684 18°50',800, Ögrundet, N om Särso
3-metersområde med minsta djup 1,5 meter införs.

Rättelse 52



Sjökort 612-04 Finnhamn
Pos 59°29',522 18°51',640, Mellanskatan, O om Särso
2-metersområde och undervattenssten med minsta djup 0,9 meter införs.

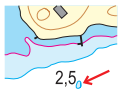
Rättelse 53



Sjökort 612-04 Finnhamn

Pos 59°29',108 18°48',151, Tallkobbsgrunden, N om Tärnskäret
2-metersområden med minsta djup 1,8 respektive 1,9 meter införs.

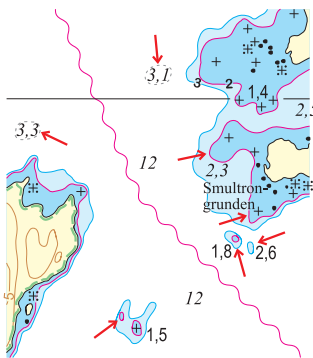
Rättelse 54



Sjökort 612-04 Finnhamn

Pos 59°29',123 18°47',506, S om Skäret
3-metersområde med minsta djup 2,5 meter införs.

Rättelse 55



Sjökort 612-04 Finnhamn

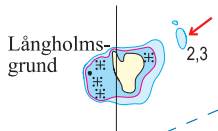
Pos 59°27',907 18°48',857, Smultrongrunden, SV Stor-Tratten

3-metersområde med minsta djup 2,6 meter införs.

2-metersområde med minsta djup 1,8 meter införs.

Justering av kurvbild enligt bild.

Rättelse 56

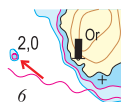


Sjökort 612-04 Finnhamn

Pos 59°27',952 18°47',079, Långholmsgrund, Rävsofjärden

3-metersområde med minsta djup 2,3 meter införs.

Rättelse 57

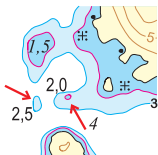


Sjökort 612-04 Finnhamn

Pos 59°29',440 18°46',425, SV Bergskäret

2-metersområde med minsta djup 2,0 meter införs.

Rättelse 58



Sjökort 612-05 Träskö - Storö

Pos 59°27',133 18°50',189, SV Segelskäret

2-metersområde med minsta djup 2,0 meter införs.

Rättelse 59



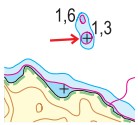
Sjökort 612-05 Träskö - Storö

Pos 59°26',813 18°49',242, N Löjö

2- och 3-metersområde utvidgas.

Undervattenssten med minsta djup 1,1 meter införs.

Rättelse 60



Sjökort 612-05 Träskö - Storö

Pos 59°26',206 18°47',731, N Stor-Kunnan

2-metersområde och undervattenssten med minsta djup 1,3 meter införs.

Rättelse 61

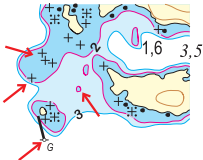


Sjökort 612-05 Träskö - Storö

Pos 59°26',480 18°47',733, SO Träskö-Storö

2-metersområde och undervattenssten med minsta djup 1,5 meter införs.

Rättelse 62



Sjökort 612-05 Träskö - Storö

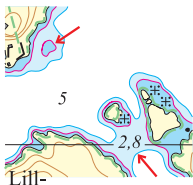
Pos 59°27',345 18°46',394, V Segelskär

2-metersområde utvidgas och undervattensstenar införs.

2-metersområde införs, djupkurvbild justeras enligt bild.

Position grön prick justeras.

Rättelse 63



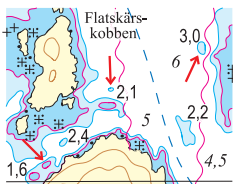
Sjökort 612-05 Träskö - Storö

Pos 59°26',065 18°47',724, Lill-Kunnan

2-metersområde införs.

Sundet NO om Lill-Kunnan omfattas av 3-meters djupkurva, djupangivelse "2,8" införs.

Rättelse 64



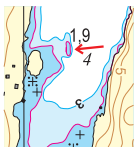
Sjökort 615-01 Östra Möjaskärgården

Pos 59°23',055 19°00',299, N Flatskäret

2- och 3-metersområden införs enligt bild.

Djupangivelser "2,1" och "3,0" införs.

Rättelse 65



Sjökort 615-01 Östra Möjaskärgården

Pos 59°22',901 18°59',056, O Kolkböte

2-metersområde med minsta djup 1,9 meter införs.

Rättelse 66



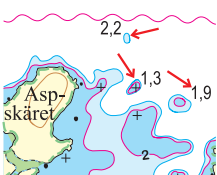
Sjökort 615-01 Östra Möjaskärgården

Pos 59°22',867 18°59',381, O Ångskäret

2-metersområde införs.

3-metersområde med minsta djup 2,4 meter införs.

Rättelse 67



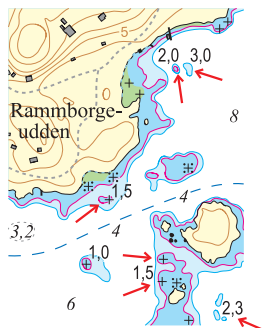
Sjökort 615-03 Brändö - Ramsmorön

Pos 59°21',525 18°55',671, O Aspskäret

2-metersområde och undervattenssten med minsta djup 1,3 meter införs.

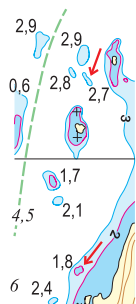
Djupangivelser "2,1" och "1,9" införs.

Rättelse 68



Sjökort 615-03 Brändö - Ramsmorön
 Pos 59°20',684 18°54',715, O Rammborgeudden
 2-metersområde med minsta djup 2,0 meter införs.
 3-metersområde med minsta djup 3,0 meter införs.
 2-metersområde och undervattenssten med minsta djup 2,0 meter införs.
 3-metersområden med minsta djup 2,3 meter införs.
 Undervattensstenar införs.
 Djupangivelse "1,5" införs.

Rättelse 69



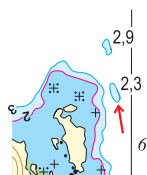
Sjökort 615-03 Brändö - Ramsmorön
 Pos 59°20',921 18°52',364, V Harö - Storö
 2-metersområde med minsta djup 1,8 meter införs.
 3-metersområde med minsta djup 2,7 meter införs.

Rättelse 70



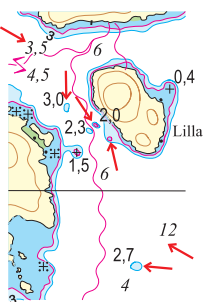
Sjökort 615-05 Södra Stavsudda
 Pos 59°23',087 18°48',028, V Söderholm
 3-metersområde med minsta djup 2,5 meter införs.

Rättelse 71



Sjökort 615-05 Södra Stavsudda
 Pos 59°22',418 18°46',981, V Stora Skatholmen
 3-metersområde med minsta djup 2,3 meter införs.
 Djupsiffra "2,9" införs.

Rättelse 72



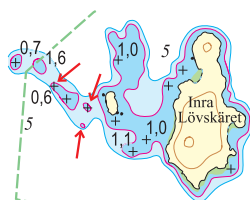
Sjökort 615-05 Södra Stavsudda
 Pos 59°23',046 18°44',563, Bergholmarna
 3-metersområde med minsta djup 3,0 meter införs.
 2-metersområde med minsta djup 2,0 meter införs.
 3-metersområde med minsta djup 2,7 meter införs och ersätter tidigare område med 2,5 meters djupangivelse.

Rättelse 73



Sjökort 615-06 Lådna
 Pos 59°25',644 18°43',899, N Krokholmen
 3-metersområde med minsta djup 2,5 meter införs.

Rättelse 74



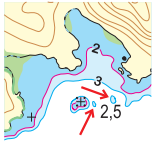
Sjökort 615-06 Lådna
 Pos 59°25',306 18°43',519, V Inra Lövsåret
 2-metersområde med undervattenssten införs.
 2-metersområde införs.
 2-metersområde utvidgas och undervattenssten med minsta djup 0,6 meter införs.

Rättelse 75



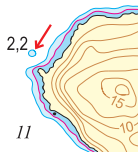
Sjökort 615-06 Lådna
 Pos 59°24',747 18°42',462, N Hallonskäret
 2-metersområde med minsta djup 2,0 meter införs.
 2-metersområde införs, tidigare djupangivelse "2,2"
 ersätts med djupangivelse "2,0".

Rättelse 76



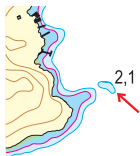
Sjökort 615-06 Lådna
 Pos 59°24',687 18°43',879, O Lingonskäret
 3-metersområden med minsta djup 2,5 meter införs.

Rättelse 77



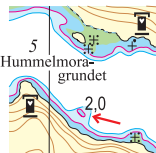
Sjökort 615-06 Lådna
 Pos 59°24',432 18°41',756, V Horsslangen
 3-metersområde med minsta djup 2,2 meter införs.

Rättelse 78



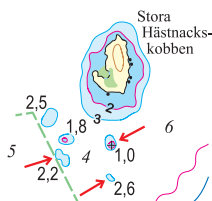
Sjökort 615-06 Lådna
 Pos 59°24',340 18°40',653, O Västerholmen
 3-metersområde med minsta djup 2,1 meter införs.

Rättelse 79



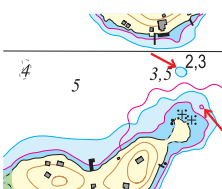
Sjökort 615-06 Lådna
 Pos 59°24',639 18°41',047, Lisslösundet
 2-metersområde med minsta djup 2,0 meter införs.

Rättelse 80



Sjökort 615-06 Lådna
 Pos 59°25',303 18°40',649, S Stora Hästnackskobben
 3-metersområde med minsta djup 2,6 meter införs.

Rättelse 81



Sjökort 615-06 Lådna
 Pos 59°25',984 18°40',623, S Jösseholmen
 3-metersområde med minsta djup 2,3 meter införs.
 Litet 2-metersområde införs.