

Rättelse 9

615-00 Stockholms mellanskärgård, sid 47
Pos 59°21',371N; 018°57',506E, Åverkesö.
Sjökabel, el.

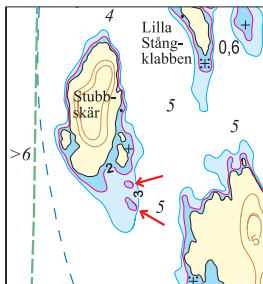
Ej bild

Inför sjökabel (el) mellan positionerna a-d

- a) 59-21,371N 018-57,506E
- b) 59-20,994N 018-56,522E
- c) 59-21,523N 018-56,183E
- d) 59-21,337N 018-55,558E

(Sjöfartsverkets Ufs-notis nr 19511)

Rättelse 10



622-02 Aspöja

Pos 58°24',837N; 016°59',027E, Stubbskär

Inför 2 nya 2-metersområden enligt bild, djup ca 1,5 meter.

Justera 3-meters djupkurva enligt bild.

Rättelse 11

622-02 Aspöja

Pos 58°25',107N; 016°59',265E, Aspöja

Inför rörledning mellan a) - b)

- a) 58-25,107N 016-59,265E
- b) 58-25,750N 016-58,652E

(Sjöfartsverkets Ufs-notis nr 19383)

Ej bild

Rättelse 12

622-13 Harstena

Pos 58°15',000N; 016°59',840E, Harstena, Birkenholmen

Sjökabel, el.

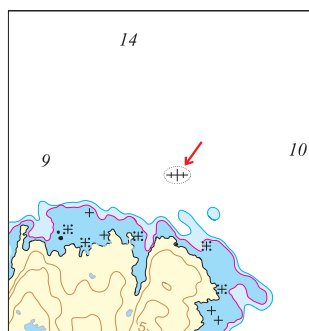
Inför sjökabel, (el) mellan positioner a) - c)

- a) 58-14,76N 016-59,95E
- b) 58-15,00N 016-59,84E
- c) 58-15,14N 017-00,28E

(Sjöfartsverkets Ufs-notis nr 19829)

Ej bild

Rättelse 13



932-05 Mollösund

Pos 58°04',340N; 011°25',860E, NO Söskär

Vrak

Inför vrak, djup okänt 8°04',340N; 011°25',860E

(Sjöfartsverkets Ufs-notis nr 19406)

Rättelse 14

932-05 Mollösund

Pos 58°05',030N; 011°29',410E, S och SO Mollösund

Rörledning.

Inför rörledning a) - g)

a) 58-06,37N 011-29,72E

b) 58-06,15N 011-30,13E

c) 58-05,03N 011-29,41E

d) 58-05,07N 011-29,19E

e) 58-04,29N 011-29,59E

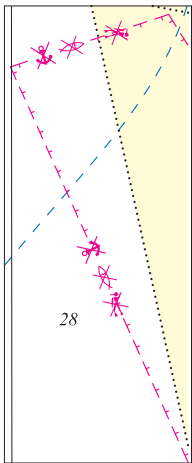
f) 58-04,09N 011-28,64E

g) 58-04,32N 011-28,31E

Ej bild

(Sjöfartsverkets Ufs-notis nr 19162)

Rättelse 15



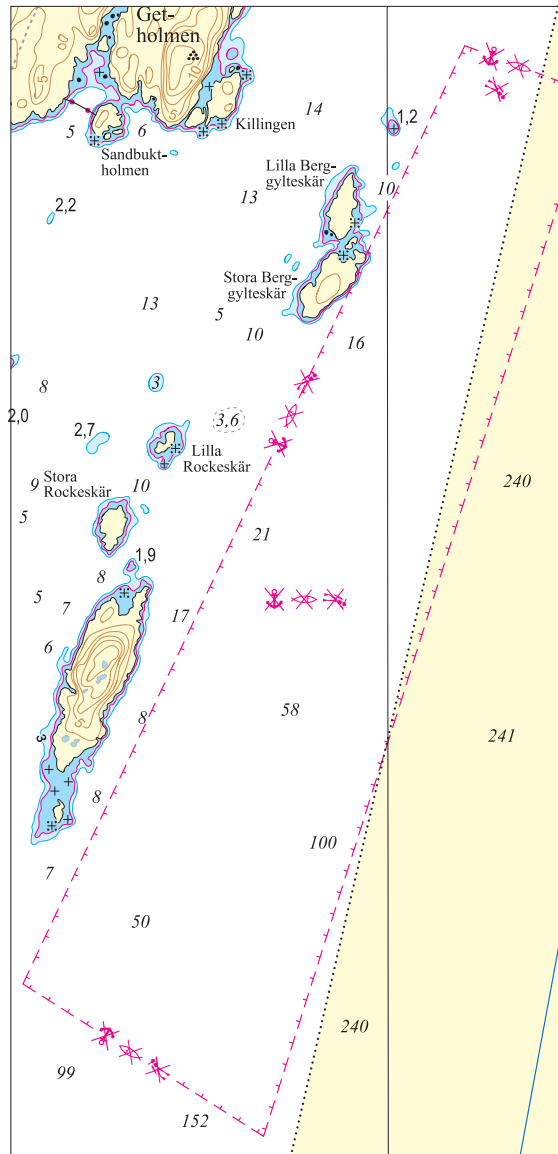
935-00 Kosterkärgården

Pos 58°52',552; 11°05',112, Kosterfjorden

Inför dykning förbjuden på befintligt förbudsområde enligt bild.

(Sjöfartsverkets Ufs-notis nr 19784)

Rättelse 16



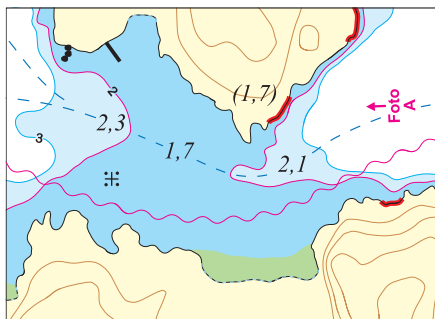
935-00 Kosterkärgården

Pos 58°49',497; 11°04',908, Kosterfjorden

Inför dykning förbjuden på befintligt förbudsområde enligt bild.

(Sjöfartsverkets Ufs-notis nr 19784)

Rättelse 17



Genvägar i Stockholms skärgård, andra utgåvan

Genväg nr 33 - Träskö Storö, sidan 68:

Pos 59°26',297N; 018°46',366E

Justera 2-meters djupkurva enligt bild.

Ändra passagedjup till 1,7.