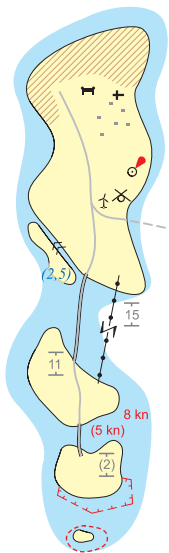


TECKENFÖRKLARING TILL ÖVERSIKTSKORTET

SYMBOLER:

KOMMENTAR:

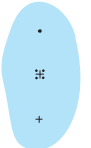


- Tätbebyggelse
- Slott/herrgård, kyrka
- Gles bebyggelse/
enstaka hus
- Mast, rött ljus
- Vindkraftverk, väderkvarn
- Vägfärja
- Sluss
- Maximalt djupgående i sund,
- Kraftledning, fri höjd
- Fast broförbindelse,
fri höjd, ej öppningsbar
- Fartbegränsning
- Fartbegränsning säsongsbunden
- Fast broförbindelse,
fri höjd, öppningsbar
- Restriktionsområde
- Fågelskyddsområde
- Magnetiskt störningsområde

- Bebyggelseredovisningen är generaliserad, enstaka hussymboler kan representera grupper av byggnader
- Symbolen används även för torn mm
- Höjder för kraftledningar och broar i förhållande till sjökortets referensnivå. Parentes runt siffran betyder öppningsbar bro. (Undervattenskablar redovisas ej i kortet)
- Fartbegränsningar anges för området i stort, kontrollera exakta gränser i officiellt sjökort
- Tillträdesförbud gäller under vissa perioder, se officiellt sjökort

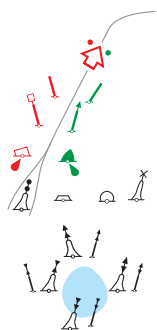


18



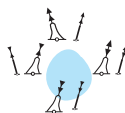
- Område med vattendjup mindre än 5-6 m
- Allmänt vattendjup
- Kobbe/skär/sten
- Bränning/bränningsområde
- Grund med mindre djup än 2 m

- Generaliserad kartbild, i dessa områden måste sjökort med större skala användas
- Kraftigt generaliserade djupangivelser, använd officiellt sjökort för detaljerad djupbild
- Grund med detta tecken skall alltid betraktas som farliga för fritidssjöfarten



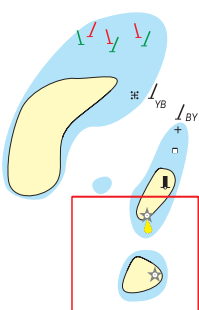
- Allmän farled, utprickad
- Farledens huvudriktning
- Sidomärken i farled
- Sidomärken med topptecken
- Farledsbojar, lysbojar, klotbojar, specialbojar

- I kortet redovisas endast farledsutprickning och väderstrecksmärken. Tillfällighetsutprickning (gula märken) redovisas inte.
- Kan förekomma med eller utan ljus



- Väderstrecksmärke gul/svart, bojar/prickar med topptecken

- Gul-svarta märken. Färg och topptecken visar märkets placering i förhållande till grundet

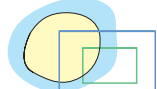


- Lokal sidutprickning utanför allmän farled
- Väderstrecksmärken utanför allmän farled, ej topptecken
- Dykdalb
- Sjömärke
- Fyr, i drift
- Fyr, occas, eller ur drift

- Symbolen används även i trånga vatten. Utprickningen kan vara officiell eller privat
- Avser lokal utprickning med släta prickar (svart/gul)
- Kummel, tavla, stång eller motsvarande
- Fyrbyggnader redovisas i översiktskortet, däremot inte fyrkaraktärer eller sektorer, Kortet är inte avsett för mörkernavigering.

För fullständig utprickning, se officiellt sjökort

- Områden med komplicerad utprickning som ej kan redovisas i kortets skala. Använd sjökort i större skala.



- Område med specialsökort eller hamnkartor från Hydrographica.