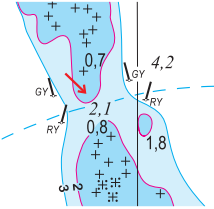


Rättelser till Hydrographicas specialsjökort 132-01 Värmlandsskärgården

2015

Rättelse 1



Sjökort 132-01 Värmlandsskärgården

Pos 59°16',478; 13°53',929, Långön - Alvön

2-metersområdet utökat söderut norr om passagen från Dykeriet och västerut.

2016

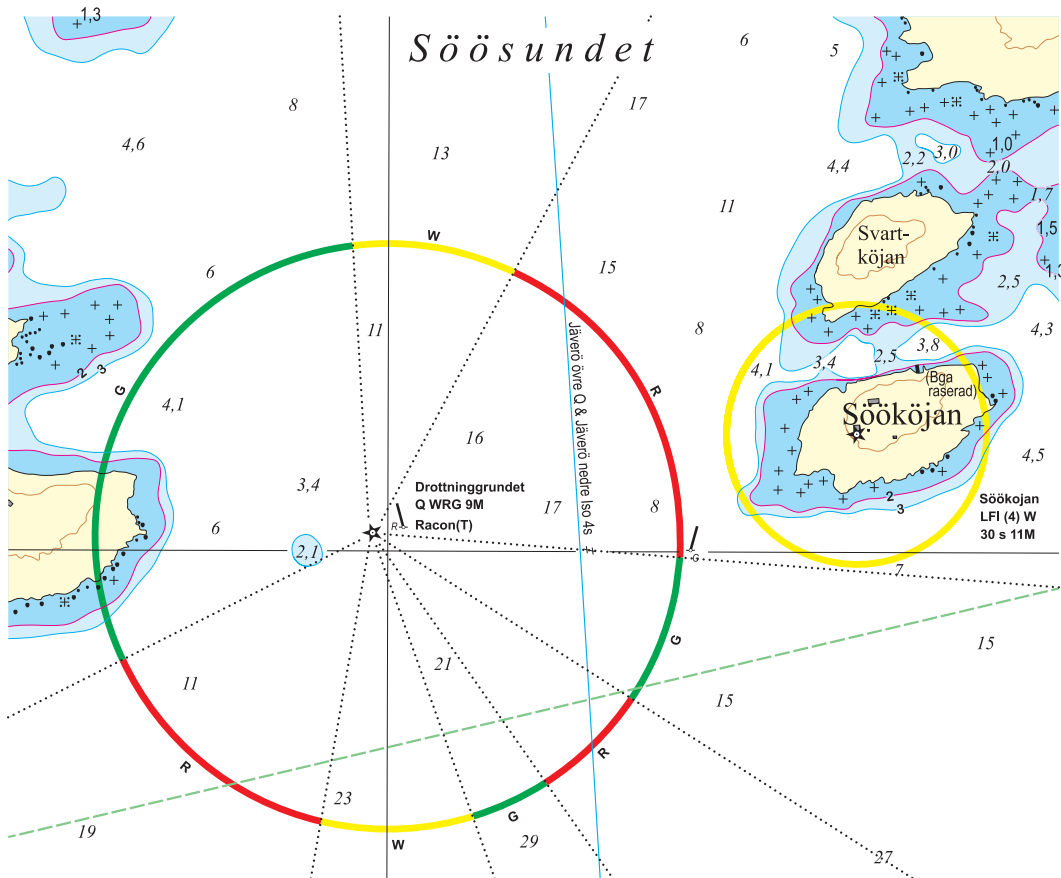
Rättelse 2

Sjökort 132-01 Värmlandsskärgården

Pos 59°18',012; 13°38',978, Drottningrundet

Fyren Drottninggrund har byggts om och blivit sektorfy, Q WRG 9M.

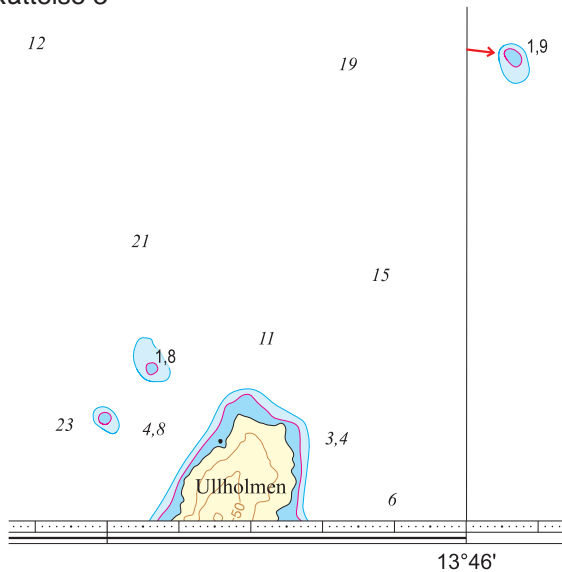
Söököjan är nu en fyr med vitt runtomlysande sken - LFI(4) 30s



Ytterligare information finns på Sjöfartsverkets hemsida, Ufs notis 10795, 10946.

2018

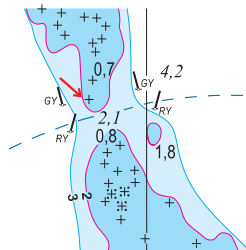
Rättelse 3



Sjökort 132-01 Värmlandsskärgården
 Pos 59°16',878; 13°46',065, Ullholmen
 Grundklacken ligger ca 25 meter längre åt NO och har en
 mindre utbredning än tidigare redovisat.
 Minsta djup 1,9 meter införs.

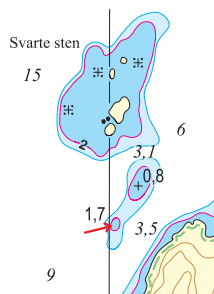
2019

Rättelse 4



Sjökort 132-01 Värmlandsskärgården
 Pos 59°16',485; 13°53',919, Sund N om Alvön
 U-sten har införts.

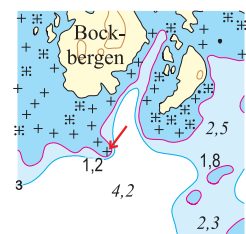
Rättelse 5



Sjökort 132-01 Värmlandsskärgården
 Pos 59°17',100; 13°44',000, NV om Västra Timmerö
 2-metersuppgrundning har införts och 3-meteruppgrundning
 har utvidgats.

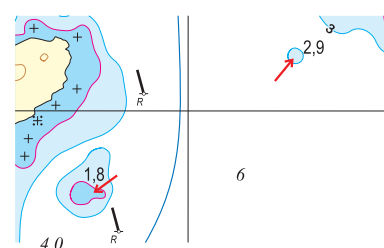
2020

Rättelse 6



Sjökort 132-01 Värmlandsskärgården
 Pos 59°17',731; 13°50',595, Bockbergen
 Undervattenssten 1,2 meter införs.

Rättelse 7



Sjökort 132-01 Värmlandsskärgården
 Pos 59°17',942; 13°49',869, Hästholmen
 Undervattenssten ersätts med djup 1,8 meter
 Grundtopp 2,9 meter införs.