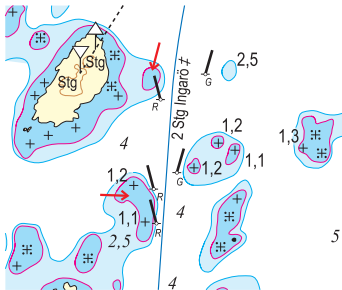


Rättelser till Hydrographicas specialsjökort 133-02 Billingsön

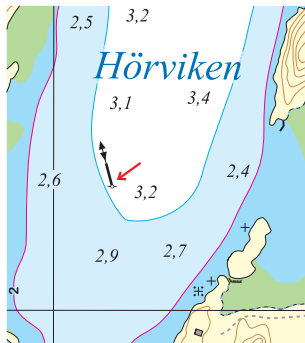
2019

Rättelse 1



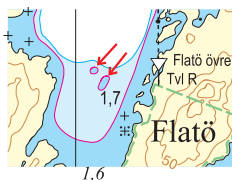
Sjökort 133-02 Billingsön
Pos 58°42',730; 13°11',691, V Håholmen
2-metersuppgrundningar har införts.

Rättelse 2



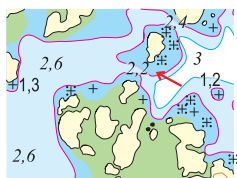
Sjökort 133-02 Billingsön
Pos 58°41',088; 13°10',079, Hörviken
Ostkardinalprick med topptecken införs.
(Sjöfartsverket Ufs-notis nr 13142)

Rättelse 3



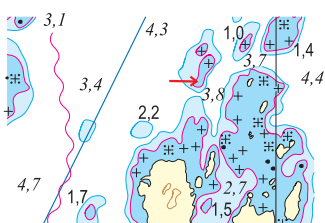
Sjökort 133-02 Billingsön
Pos 58°42',249; 13°10',037, Sund V om Klöven
2-metersuppgrundningar har införts.

Rättelse 4



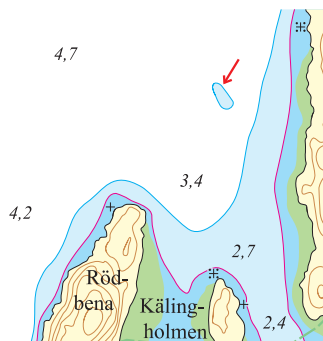
Sjökort 133-02 Billingsön
Pos 58°42',534; 13°09',778, N om Billingsön
2-metersuppgrundning har utvidgats.

Rättelse 5



Sjökort 133-02 Billingsön
Pos 58°42',810; 13°08',893, N om Norholmarna
2-metersuppgrundning har utvidgats.

Rättelse 6



Sjökort 133-02 Billingsön
Pos 58°41',509; 13°10',604, N om Röd-bena
3-metersuppgrundning har införts.

2020

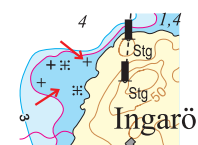
Sjökort 133-01 Läckö - Sjökort 133-02 Billingsön - Sjökort 133-03 Naven
Samtliga tre sjökort över Ekens skärgård har inför 2020 genomgått en omfattande revision varav de viktigaste förändringarna redovisas nedan.

Användare av digitala sjökort i plottrar, datorer med mera uppmanas uppdatera sina digitala sjökort över området till senaste version för att få med den kompletta uppdateringen.

Någon nytryckt utgåva av sjökortet är inte planerad i nuläget.

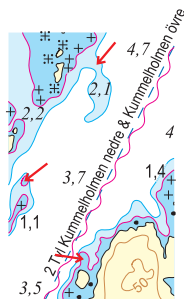
I den nya upplagan av Hamnguiden 9 från år 2020 finns många hamnkartor i området utförda i skalorna 1:3000, 1:5000 eller 1:7500. Dessa uppdaterade hamnkartor har större skala och därmed högre noggrannhet än sjökorten i skala 1:10 000.

Rättelse 7



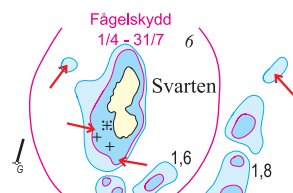
Sjökort 133-01 Läckö, 133-02 Billingsön
Pos 58°42',387; 13°11',581, Ingarö
2-meters kurva justeras.
Undervattenssten införs.

Rättelse 8



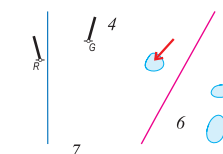
Sjökort 133-02 Billingsön
Pos 58°42',726; 13°08',605, Norholmarna
2- och 3-meterskurvor justeras.
2-metersuppgrundning införs.
Farledstyp ändras från officiell till rekommenderad led.

Rättelse 9



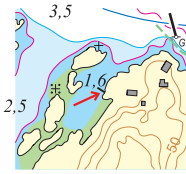
Sjökort 133-02 Billingsön
Pos 58°43',622; 13°10',216, Svarten
2-meterskurvor justeras.
3-metersuppgrundningar införs/utökas.

Rättelse 10



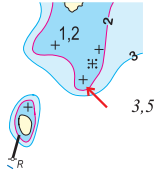
Sjökort 133-02 Billingsön
Pos 58°43',318; 13°10',241, NV Lilla Björkön
3-metersuppgrundning införs.

Rättelse 11



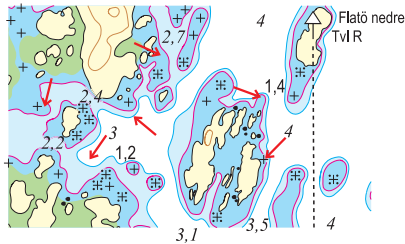
Sjökort 133-02 Billingsön
Pos 58°42',094; 13°08',657, V Pirum
Brygga införs.

Rättelse 12



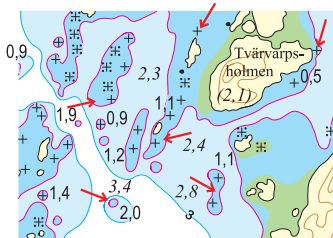
Sjökort 133-02 Billingsön
Pos 58°42',119; 13°09',448, NV Transnäs udde
Undervattenssten införs.

Rättelse 13



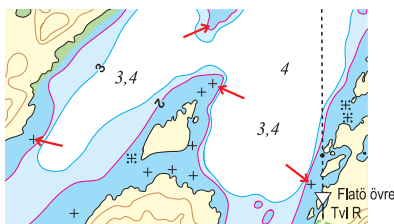
Sjökort 133-02 Billingsön
Pos 58°42',526; 13°09',804, NO Billingsön
2- och 3-meterskurvor justerade.
Undervattenssten införs.

Rättelse 14



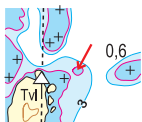
Sjökort 133-02 Billingsön
Pos 58°42',424; 13°09',345, V Billingsön
2- meterskurvor justeras.
2,0 meters grundtopp införs.
Undervattensstenar införs.

Rättelse 15



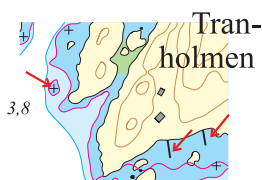
Sjökort 133-02 Billingsön
Pos 58°42',341; 13°09',971, N Klöven
Undervattensstenar införs.

Rättelse 16



Sjökort 133-02 Billingsön
Pos 58°42',809; 13°10',531, S Stora Björkön
2-metersuppgrundning införs.

Rättelse 17



Sjökort 133-02 Billingsön
Pos 58°42',358; 13°11',036, Tranholmen
Undervattenssten införs.
2 bryggor införs.