

Rättelser till Hydrographicas specialsjökort 133-03 Naven

2020

Sjökort 133-01 Läckö - Sjökort 133-02 Billingsön - Sjökort 133-03 Naven

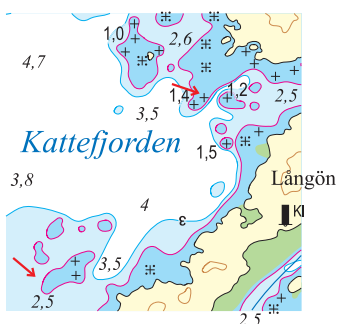
Samtliga tre sjökort över Ekens skärgård har inför 2020 genomgått en omfattande revision varav de viktigaste förändringarna redovisas nedan.

Användare av digitala sjökort i plottrar, datorer med mera uppmanas uppdatera sina digitala sjökort över området till senaste version för att få med den kompletta uppdateringen.

Någon nytryckt utgåva av sjökortet är inte planerad i nuläget.

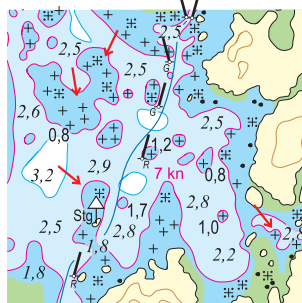
I den nya upplagan av Hamnguiden 9 från år 2020 finns många hamnkartor i området utförda i skalorna 1:3000, 1:5000 eller 1:7500. Dessa uppdaterade hamnkartor har större skala och därmed högre noggrannhet än sjökortet i skala 1:10 000.

Rättelse 1



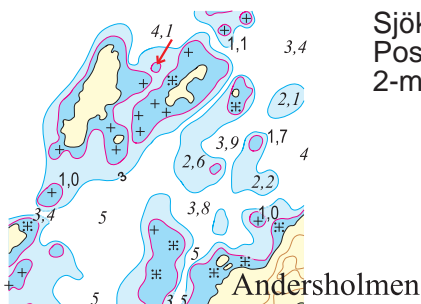
Sjökort 133-03 Naven
Pos 58°40',939; 13°05',374, Kattefjorden
2-meterskurva justeras.
Undervattenssten införs.

Rättelse 2



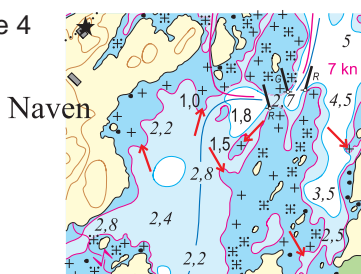
Sjökort 133-03 Naven
Pos 58°40',987; 13°05',713, Farleden öster om Kattefjorden
2-meterskurvor justeras.
Undervattenssten införs.

Rättelse 3



Sjökort 133-03 Naven
Pos 58°41',519; 13°05',349, NV Andersholmen
2-metersuppgründning införs.

Rättelse 4



Sjökort 133-03 Naven
Pos 58°41',977; 13°06',739, Naven
2-meterskurvor justerade.
Djuprännan 2-3 meter införs.
Undervattensstenar införs.