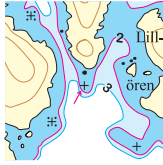


Rättelser till Hydrographicas specialsjökort 611-02 Söderarm

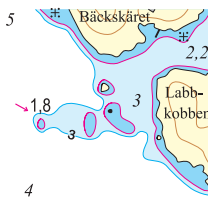
2008

Rättelse 1



Sjökort 611-02 Söderarm
Pos 59° 42' 55; 19° 23' 50. Syd Hultskäret.
Stenblock. 2-meterskurva justerad och stentecen införd.

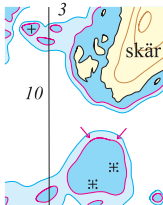
Rättelse 2



Sjökort 611-02 Söderarm
Pos 59° 42' 65; 19° 24' 05. Väst Labbkobben.
Uppgrundning 1,8 m inom tidigare 3-meterskurva.
2-meterskurva och djupsiffra införs, 3-meterskurva justeras

2009

Rättelse 3

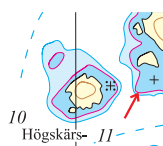


Sjökort 611-02 Söderarm.
Pos 59°43',32; 19°23',07 Söder om Lill-Hummelskär.
2-meterskurvan i norra kanten av bränningsflaket utvidgas 10-20 m mot norr,
3-meterskurvan justeras motsvarande.

OBS! Kort 611-02 har 2010 utkommit i en helt ny uppdaterad och kompletterad version, med fler djupuppgifter och vissa justeringar av kurv bilden. Hydrographica rekommenderar en övergång till den nya utgåvan som också har en utökad landinformation, med skog och våtmark.

2013

Rättelse 4



Sjökort 611-02 Söderarm
Pos 59°42',441; 19°23',095, SV Stor-Långören
2-meterskurva utvidgas ca 10 m mot SV.

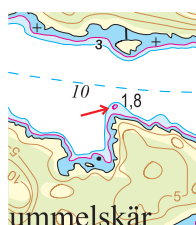
2016

Rättelse 5



Sjökort 611-02 Söderarm
Pos 59°42',820; 19°24',166 Bäckskäret
Bränningstecken införs, 2-meterskurva utvidgas söderut eftersom där finns undervattensstenar.

Rättelse 6



Sjökort 611-02 Söderarm
Pos 59°43',575; 19°23',553 Stor-Hummelskär
Grundklack 1,8 m utanför udde införs.