

Rättelser till Hydrographicas specialsjökort 612-04 Finnhamn

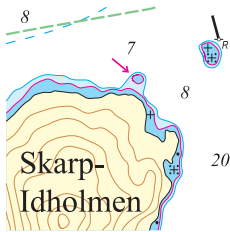
2011

Rättelse 1



Sjökort 612-04 Finnhamn.
Pos 59°28',880; 18°46',760, Norra sidan av Ingmarsö.
2- och 3-meterskurvor justeras.

Rättelse 2



Sjökort 612-04 Finnhamn.
Pos 59°29',190; 18°49',220, Nordost om Skarp-Idholmen.
Uppgrundning ca 1,5 meters djup på 25 meters avstånd från land.
2-meterskurva införs, 3-meterskurva justeras.

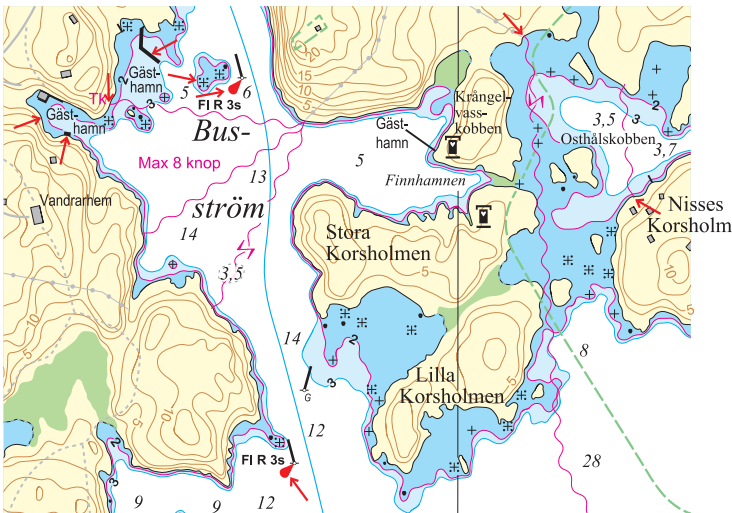
2013

Rättelse 3

EJ BILD

Sjökort 612-04 Finnhamn
Ny kraftkabel utlagd mellan Norra Ekskäret och Byholmen.
Landfäste Norra Ekskäret 59°29',707; 18°48',502
Landfäste Byholmen 59°29',168; 18°50',230

Rättelse 4



Sjökort 612-04 Finnhamn
Pos 59°28',818; 18°49',863
Pontonbrygga förlängs.
Bränningstecken införs.
V landfästet för Tk flyttas söderut.
Brygga tas bort.
Brygga införs.
Två prickar "R" ändras till två lysprickar "FI R 3s".
Kabel från "Nisses Korsholm" tas bort (landfästen 59°28',901 18°50',074 och 59°28',792 18°50',242)

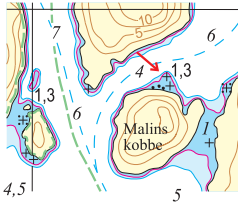
2016

Rättelse 5



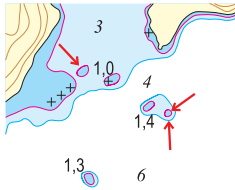
Sjökort 612-04 Finnhamn
Pos 59°28',868; 18°49',560, Finnhamn
2-metersuppgrundning införs (1,7 m).
2- och 3-meterskurva förlängs mot SSO.
Grundflak utvidgas med bränning och u-sten,
2- och 3-meterskurvor utvidgas.

Rättelse 6



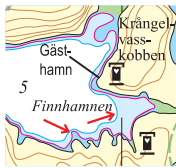
Sjökort 612-04 Finnhamn
 Pos 59°28',952; 18°48',184, Malins kobbe
 Undervattenssten 1,3 m införs.
 2- och 3-meters djupkurvor utvidgas mot norr.

Rättelse 7



Sjökort 612-04 Finnhamn
 Pos 59°28',421; 18°48',614, S om Paradiset
 2-metersuppgrundningar införs.
 3-meterskurva förlängs mot SO.

Rättelse 8



Sjökort 612-04 Finnhamn
 Pos 59°28',785; 18°49',929, Stora Korsholmen
 2-meterskurva utvidgas från land.
 3-meterskurva utvidgas mot väster.

2017

Rättelse 9



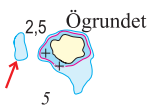
Sjökort 612-04 Finnhamn
 Pos 59°28',90; 18°50',09 - 59°28',79; 18°50',24
 Kabel införs mellan Söder Långholm och Nisses Korsholm.

Rättelse 10

Nya sjökablar har lagts ut, vilket redovisas i Sjöfartsverkets Ufs-notis nr 10650

2019

Rättelse 11



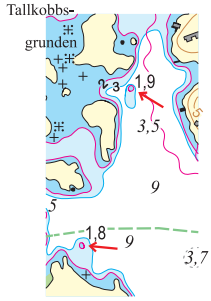
Sjökort 612-04 Finnhamn
 Pos 59°29',684 18°50',800, Ögrundet, N om Särso
 3-metersområde med minsta djup 1,5 meter införs.

Rättelse 12



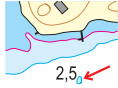
Sjökort 612-04 Finnhamn
 Pos 59°29',522 18°51',640, Mellanskatan, O om Särso
 2-metersområde och undervattenssten med minsta djup 0,9 meter införs.

Rättelse 13



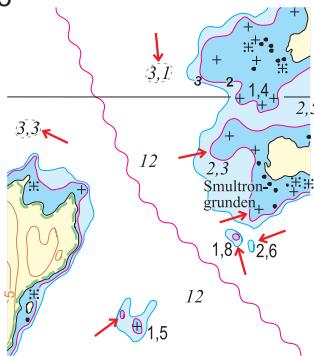
Sjökort 612-04 Finnhamn
 Pos 59°29',108 18°48',151, Tallkobbsgrunden, N om Tärnskäret
 2-metersområden med minsta djup 1,8 respektive 1,9 meter införs.

Rättelse 14



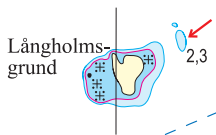
Sjökort 612-04 Finnhamn
 Pos 59°29',123 18°47',506, S om Skäret
 3-metersområde med minsta djup 2,5 meter införs.

Rättelse 15



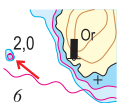
Sjökort 612-04 Finnhamn
 Pos 59°27',907 18°48',857, Smultrongrunden, SV Stor-Tratten
 3-metersområde med minsta djup 2,6 meter införs.
 2-metersområde med minsta djup 1,8 meter införs.
 Justering av kurvbild enligt bild.

Rättelse 16



Sjökort 612-04 Finnhamn
 Pos 59°27',952 18°47',079, Långholmsgrund, Rävsofjärden
 3-metersområde med minsta djup 2,3 meter införs.

Rättelse 17



Sjökort 612-04 Finnhamn
 Pos 59°29',440 18°46',425, SV Bergskäret
 2-metersområde med minsta djup 2,0 meter införs.