

Rättelser till Hydrographicas specialsjökort 612-05 Träskö Storö

2012

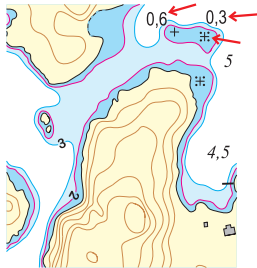
Rättelse 1



Sjökort 612-05 Träskö Storö
Pos 59°26',434; 18°45',670 V Smörasken
Djupsiffra 1,7 tas bort, två undervattensstenar införs.

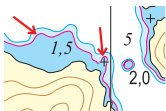
2013

Rättelse 2



Sjökort 612-05 Träskö-Storö
Pos 59°26',434; 18°45',670, O Björkholmen
Djupsiffror 0,6 resp. 0,3. införs.
Undervattenssten byts till bränningstecken.
Justering av djupkurvor.

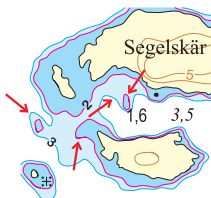
Rättelse 3



Sjökort 612-05 Träskö-Storö
Pos 59°27',408; 18°48',989, NO Brunskäret
Undervattenssten införs.
2- och 3-meters djupkurva justeras.

2016

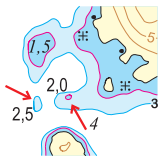
Rättelse 4



Sjökort 612-05 Träskö-Storö
Pos 59°27',363; 18°46',515, Segelskär
Från vänster till höger:
3-meterskurva utvidgas mot NV.
2-meterskurva utvidgas mot V.
3-meterskurva utvidgas till att omfatta 1,6 m grundet.
2-meterskurva för 1,6 m grund utvidgas mot N.

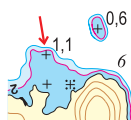
2019

Rättelse 5



Sjökort 612-05 Träskö - Storö
Pos 59°27',133 18°50',189, SV Segelskäret
2-metersområde med minsta djup 2,0 meter införs.

Rättelse 6



Sjökort 612-05 Träskö - Storö
Pos 59°26',813 18°49',242, N Löjö
2- och 3-metersområde utvidgas.
Undervattenssten med minsta djup 1,1 meter införs.

Rättelse 7



Sjökort 612-05 Träskö - Storö

Pos 59°26',206 18°47',731, N Stor-Kunnan

2-metersområde och undervattenssten med minsta djup 1,3 meter införs.

Rättelse 8

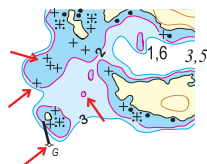


Sjökort 612-05 Träskö - Storö

Pos 59°26',480 18°47',733, SO Träskö-Storö

2-metersområde och undervattenssten med minsta djup 1,5 meter införs.

Rättelse 9



Sjökort 612-05 Träskö - Storö

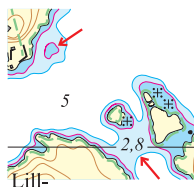
Pos 59°27',345 18°46',394, V Segelskär

2-metersområde utvidgas och undervattensstenar införs.

2-metersområde införs, djupkurvbild justeras enligt bild.

Position grön prick justeras.

Rättelse 10



Sjökort 612-05 Träskö - Storö

Pos 59°26',065 18°47',724, Lill-Kunnan

2-metersområde införs.

Sundet NO om Lill-Kunnan omfattas av 3-meters djupkurva, djupangivelse "2,8" införs.