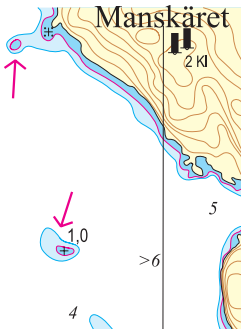


Rättelser till Hydrographicas specialsjökort 613-08 Ut-Fredel

2003

Rättelse 1



Sjökort 613-08, Ut-Fredel. Pos 59°29',511; 19°20',845

3-meters djupkurva utvidgas, 2-metersgrund införs.

Kring 1-metersgrundet sydväst om Manskär utvidgas 3-meterskurvan något mot nordväst. En liten 2-meterskurva införs på landgrundningen från Manskärs nordvästra udde, position 59°29',650; 19°20',795.

2004

Rättelse 2

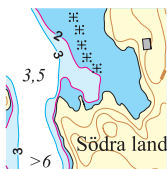


Sjökort 613-08; Ut-Fredel. Pos 59°31',125; 19°20',00.

NV om Halsskär. Rak djupsiffra vid grund ändras från 2,4 till 2,2 meter.

2005

Rättelse 3



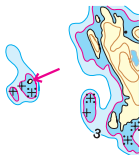
Sjökort 613-08; Ut-Fredel

Södra landet - Pos N 59°29',90; E 19°21',33.

2-meterskurvan justeras en aning utåt i viken. Djupgående båtar kan ha svårt att komma in till land.

2006

Rättelse 4



Sjökort 613-08 Ut-Fredel

Pos 59° 29' 59; 19° 21' 30. Öster om Manskäret.

Bränning byts ut mot litet skär.

2008

Rättelse 5



Sjökort 613-08 Ut-Fredel

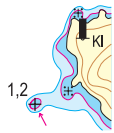
Pos 59° 29' 78; 19° 21' 30. V Södra Landet.

2- och 3-meterskurvornas dragnings justeras enligt bild.

Bränningar, under- och övervattensstenar införs enligt bild.

2008

Rättelse 6

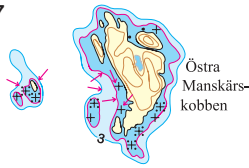


Sjökort 613-08 Ut-Fredel

Pos 59° 29' 65; 19° 20' 79. V Manskäret.

Djupangivelse 1,2 meter samt tecken för undervattenssten införs.

Rättelse 7



Sjökort 613-08 Ut-Fredel

Pos 59° 29' 58; 19° 21' 42. V Östra Manskärskobben.

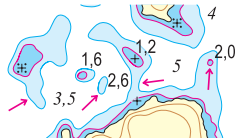
Litet skär görs något större, undervattenssten ersätts av bränningstecken.

2- och 3-meterskurvorna väster om Östra Manskärskobben justeras enligt bild.

2 undervattensstenar inom 2-metersytan införs.

2011

Rättelse 8



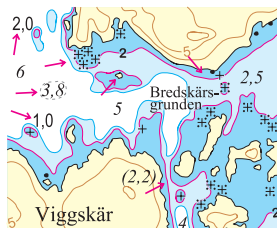
Sjökort 613-08 Ut-Fredel

Pos 59°30',460; 19°20',820, Norr om Hjortronskär.

3-meters djupkurvor justeras, 2-meters djupkurva införs.

Djup på grundklackar 1,6, 2,6 samt 2,0 införs.

Rättelse 9



Sjökort 613-08 Ut-Fredel

Pos 59°30',705; 19°21',491, Söder om Lilla Vånskär

Undervattenstenar ersätts med symboler för bränning.

Tidigare bränning ersätts med litet skär.

Djupangivelser 2,0, 1,0 samt 3,8 införs.

2- och 3-meters djupkurvor justeras.