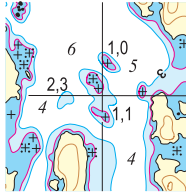


# Rättelser till Hydrographicas specialsjökort 613-09 Kallskär

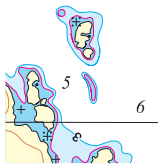
## 2004

### Rättelse 1



Sjökort 613-09; Kallskär. Pos 59°31',00; 19°11',00.  
NV om Hamnskär. Kurvbild justeras, två undervattenstenar, ca 1 meter, inom tidigare 3-meterskurvor tillkommer.

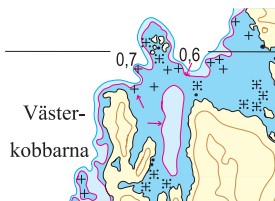
### Rättelse 2



Sjökort 613-09; Kallskär. Pos 59°31',025; 19°11',370.  
NO om Hamnskär. Tidigare 3-meterskurva kompletteras med 2-meterskurva. Smal rygg ca 1,5 meter djup.

## 2007

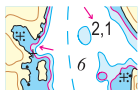
### Rättelse 3



Sjökort 613-09 Kallskär  
Pos 59° 29' 96; 19° 09' 77. NO Västerkobbarna.  
Området innanför befintlig 3-meterskurva grundare än 2 meter på flera ställen. 2-meterskurvan justeras. Ytterligare en undervattenssten tillkommer.

## 2008

### Rättelse 4



Sjökort 613-09 Kallskär  
Pos 59° 30' 32; 19° 10' 46. O Munken.  
Området innanför befintlig 3-meterskurva i den lilla viken på Munkens östra strand är grundare än 2 meter. 2-meterskurvan justeras. 3-metersytan med tidigare minsta djup 2,5 meter innehåller en grundklack som når upp till 2,1 meters djup. Djupangivelse 2,1 införs.

2013 utgavs en ny edition av 613-09 Kallskär.  
I denna utgåva har tidigare års rättelser införts.

## 2014

### Rättelse 5



Sjökort 613-09, Kallskär.  
Pos 59°30',967; 19°10',926, Ost om Alskäret.  
2-meterskurva utvidgad, stentecken införda.

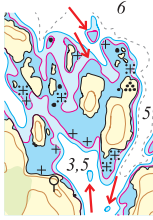
## 2016

### Rättelse 6



Sjökort 613-09 Kallskär  
Pos 59°29',643; 19°09',839, Södervånsviken  
2-meterskurva utvidgas för att omfatta ett 1,5-metersgrund.

Rättelse 7



Sjökort 613-09 Kallskär

Pos 59°30',834; 19°10',347, Vikskäret

2-metersuppgrundning införs (1,7 m).

2-meterskurva justeras norrut.

3-metersuppgrundningar införs (2,8 m).