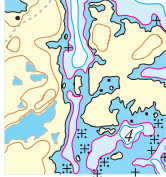


Rättelser till Hydrographicas specialsjökort 613-10 Svenska Högarna

2004

Rättelse 1



Sjökort 613-10; Svenska Högarna.

Pos 59°26',585; 19°30',525. Yttre hamnen söder om Gettryggen.

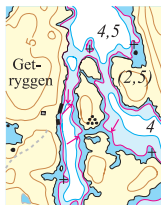
Kurvbilden i hamnen anpassas i huvudkortet till specialen.

Passagen mot söder (mitt i vidstående utsnitt) stängs med 2-meterskurva.

Väster om kobben i mitten är passagedjupet 1,9 meter, öster om kobben är djupet 1,5 meter.

2010

Rättelse 2



Sjökort 1:10 000

Sjökort 613-10 Svenska Högarna

Pos 59°26',664; 19°30',533 Yttre hamnen

En kompletterande mätning av inloppet till hamnen har utförts.

Minsta djup 2,2 meter.

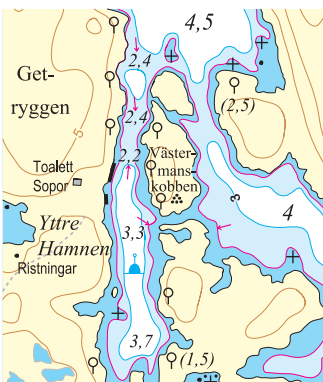
Stenar och bergsklackar gör botten mycket ojämn och djuprännan är smal. Båtar med djupgående kring 2 meter bör undvika att gå in i den inre delen av hamnen.

I sjökortsbilden (1:10 000) justeras djupkurvor för 2 och 3 meter.

I detaljen/förstoringen (1:5000) justeras djupkurvor för 2 och 3 meter.

Djupsiffror 2,4 samt 2,2 införs.

Detalj 1:5000



2012

Rättelse 3



Sjökort 613-10 Svenska Högarna

Pos 59°26',762; 19°30',305, Storön

Ny telekommunikationsmast uppförd i närheten av befintligt vindkraftverk.

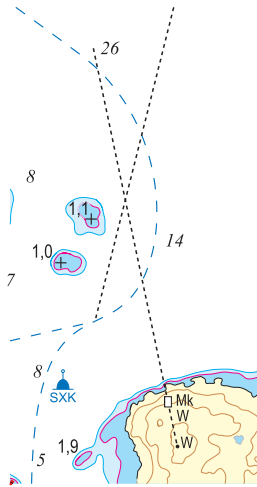
Ny samt tidigare telemast förses med beteckningen R Lt.

Tidigare mindre mast vid tillsynsmannabostaden nedtagen.

Berör även förstoring i papperskortet.

2018

Rättelse 4



613-10 Svenska Högarna

Pos 59°26',761; 19°30',647, Skrubban

Enlinje justerad, nedre vit sten ersatt med vit målad fläck och flyttad ca 1,5 meter åt öster.

Berör detaljförstoring på papperskortet.

(Uppgift från Svenska Kryssarklubben.)