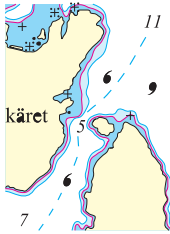


Rättelser till Hydrographicas specialsjökort 613-11 Stora Nassa skärgård

2002

Rättelse 1

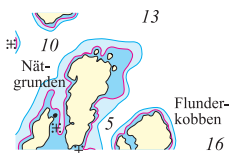


Sjökort 613-11; Stora Nassa

Öster om Lill-Sprängskäret - Pos. Lat 59° 25' 72, Long 19°11' 59

Berghäll 1,6 m. På tremeterskurvan ligger en klack med mindre djup än 2 meter, omedelbart utanför kortets 2-meterskurva. Tvåmeterskurvan skall på denna position dras ut till 3-meterskurvan.

Rättelse 2

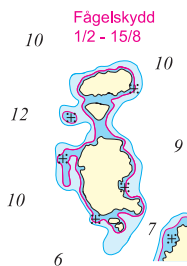


Sjökort 613-11; Stora Nassa

Öster om Nätgrunden - Pos. Lat 59° 25' 37 - 40, Long 19° 11' 73 - 76.

Tvåmeterskurva justeras. På flera platser innanför 3-meterskurvan nordost om Nätgrunden är djupet mindre än 2 meter. Tvåmeterskurva skall därför läggas in omedelbart innanför tremeterskurvan i detta område.

Rättelse 3



Sjökort 613-11; Stora Nassa

Pos Lat 59° 25' 20, Long 19° 12' 50.

I sundet finns stenar med mindre djup än 2 meter. Sundet skall därför ha 2-meterskurva.

2003

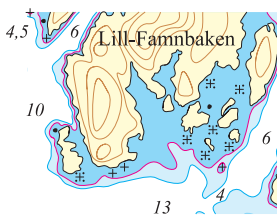
Rättelse 4



Sjökort 613-11, Stora Nassa; Pos. 59°26',065; 19°12',700

Grundklack införs, 2-meterskurva justeras. I sundet mellan Bredskärsharan och Bredskärshögkoben finns en uppgrundning på 1,3 meters djup. I östra inloppet justeras 2-meterskurvan.

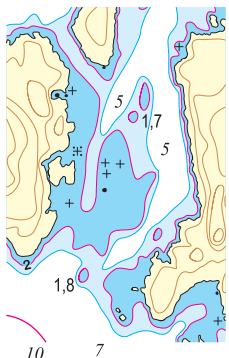
Rättelse 5



Sjökort 613-11, Stora Nassa. Pos 59°25',050; 19°11',45

2-meterskurva justeras. I viken på Lill-Famnbakens sydsida finns en del uppgrundningar med mindre djup än 2 meter. Viken begränsas därför med 2-meterskurva, men det finns möjlighet att komma in i viken för båtar med djupgående 1 - 1,5 meter.

Rättelse 6



Sjökort 613-11, Stora Nassa. Allmän pos 59°25',84; 19°13',43

2- och 3-meterskurvor justeras. Grund införs. Övervattenssten införs. I sundet mellan Lilla och Stora Gjusharan görs en större justering av 2-meterskurvan. Ett grund (1,7 m) införs på pos 59°25',896; 19°13',488. Den sydligaste av de fyra undervattensstenarna ersätts med tecken för övervattenssten, pos 59°25',840; 19°13',435. En liten uppgrundning (ca 1,8 m) införs på pos 59°25',784; 19°13',403.

Rättelse 7

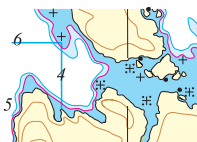


Sjökort 613-11, Stora Nassa. Pos 59°26',50; 19°11',85

Mast ersätter torn.

Det torn som tidigare stått på St. Bonden är nedmonterat, och en mast har uppförts på samma plats.

Rättelse 8

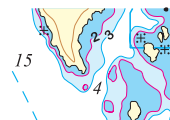


Sjökort 613-11, Stora Nassa. Pos 59°26',70; 19°12',98

2-meterskurva justeras.

Viken söder om Kalvkobben har uppgrundningar med mindre djup än 2 meter, och begränsas därför med 2-meterskurva. Båtar med mindre djup än 1,4 meter kan utan större problem utnyttja viken.

Rättelse 9



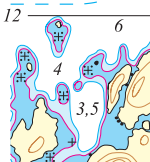
Sjökort 613-11, Stora Nassa. Pos 59°26',42; 19°12',50

2-metersuppgrundning införs.

Utanför Bäckskärets södra udde ligger på 3-meterskurvans yttre del en liten grundklack med mindre djup än 2 meter.

2004

Rättelse 10

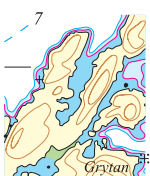


Sjökort 613-11; Stora Nassa. Pos 59°25',94; 19°11',37.

Kurv bilden NO om Ringkobben justerad.

Undervattensten inlagd O om Ringkobben.

Rättelse 11

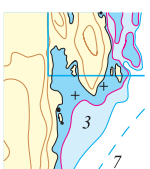


Sjökort 613-11; Stora Nassa. Pos 59°26',00; 19°11',535.

Kurv bilden i viken N om Grytan justerad. En mycket smal ränna djupare än 2 m finns, men kan ej redovisas skalriktigt i kortet.

Viken läggs inom 2-meterskurva.

Rättelse 12



Sjökort 613-11; Stora Nassa. Pos 59°26',720; 19°12',505.

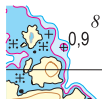
Undervattenssten ca 1 meter tillkommer. Symbol läggs in och 2-meterskurvan justeras. Stenen går att komma förbi.

OBS! Kort 613-1 har 2005 utkommit i en helt ny uppdaterad och kompletterad version, med fler djupuppgifter och vissa justeringar av kurv bilden. Följande rättelser avser de viktigaste förändringarna av sjösäkerhetsbetydelse för båtar med djupgående mindre än ca 2 meter, för dem som fortfarande vill utnyttja den äldre utgåvan.

Hydrographica rekommenderar dock en övergång till den nya utgåvan som också har en utökad landinformation, med skog och våtmark.

2005

Rättelse 13

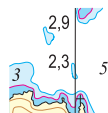


Sjökort 613-11; Stora Nassa

Norr Västerkobben - Pos N 59° 27',02 E 19° 12',28

Nytt grund 0,9 m, djupkurva 2 och 3 meter justeras enligt bild.

Rättelse 14

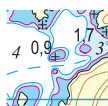


Sjökort 613-11; Stora Nassa

Norr Stora Bonden - Pos N 59° 26',62 E 19° 11',98

Nya grund 2,9 m och 2,3 m införs enligt bild.

Rättelse 15

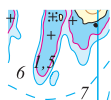


Sjökort 613-11; Stora Nassa

Hustruströmmen - Pos N 59° 26',09 E 19° 11',68

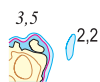
Ny dragning av 3-meterskurva samt grundklack 2,0 m, justeras enligt bild.

Rättelse 16



Sjökort 613-11; Stora Nassa
Sydväst Bondkobben - Pos N 59° 26',12 E 19° 11',91
2- och 3-meterskurvor justeras enligt bild.
(Berör även förstoring. Enslinje två kummel leder fritt.)

Rättelse 17



Sjökort 613-11; Stora Nassa
Nordost Getkobben - Pos N 59° 26',16 E 19° 12',14
Nytt grund 2,2 m införs enligt bild.

Rättelse 18



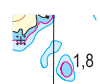
Sjökort 613-11; Stora Nassa
Öster Brunskärsharan - Pos N 59° 25',79 E 19° 12',94
Inom tidigare 3-meterskurva finns en grundklack med minsta djup 1,7 m.

Rättelse 19



Sjökort 613-11; Stora Nassa
Nätgrunden - Pos N 59° 25',34 E 19° 11',52
En grundklack 1,9 m finns inom befintlig 3-metersyta.

Rättelse 20



Sjökort 613-11; Stora Nassa
Sydost Smörasken - Pos N 59° 25',08 E 19° 12',02
En grundklack 1,8 m finns inom tidigare 3-metersyta.

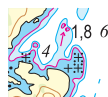
2008

Rättelse 21



Sjökort 613-11 Stora Nassa
Pos 59° 26' 50; 19° 11' 89. Stora Bonden.
Telekommunikationsmasten på Stora Bonden är borttagen.
Mastsymbol och text "Mast" borttagen.

Rättelse 22



Sjökort 613-11 Stora Nassa
Pos 59° 25' 61; 19° 11' 43. Norr Stenrunken.
Två grundklackar med minsta djup om 1,8 meter
införs inom befintligt 3-metersområde. Djupsiffra 1,8 införs.

2010

Rättelse 23



Sjökort 613-11 Stora Nassa
Pos 59°26',28; 19°11',65 Långviken, V sidan Stora Bonden
En grundklack om 1,9 meter finns i vikens inlopp.
2-metersyta införs, 3-meters djupkurva justeras.
Bränning samt undervattensten införs längst inne i viken.

2014

Rättelse 24



Sjökort 613-11, Stora Nassa
Pos 59°26',451; 19°13',098, Gumfladen
Grundklack med ett minsta djup om 1,7 meter.
2-meters djupkurva införs.

Kort 613-11 Stora Nassa har 2017 utkommit i en helt ny omarbetad och kompletterad edition, med fler djupuppgifter, bättre positionsnoggrannhet och justeringar av djupkurvbilden. Att redovisa samtliga förändringar är inte meningsfullt. Hydrographica rekommenderar en övergång till den nya editionen av detta kort.