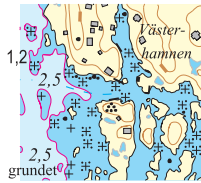


Rättelser till Hydrographicas specialsjökort 613-12 Gillöga

2004

Rättelse 1



Sjökort 613-12; Gillöga. Pos 59°25',31; 19°20',35.

Inloppet till Västerskärshamnen. 2-meterskurva justeras.

Båtar med djupgående >1,8 m kommer till tvärs kumlet på Måsvilan, därefter är djupet 1,4 och mindre. (Rättelsen påverkar även specialen)

2014

Rättelse 2



Sjökort 613-12, Gillöga

Pos 59°25',549; 19°20',677, Norrfladen

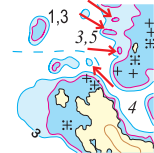
Grundklackar inom befintligt 3-metersområde.

Friliggande grundklack, djup ca 1,6 meter införs.

2-meters djupkurva utvidgas.

2016

Rättelse 3



Sjökort 613-12 Gillöga

Pos 59°24',688; 19°20',322, Storskär

3 st 2-metersuppgrundningar införs (ca 1,9 m).

3-metersuppgrundning införs (2,6 m).

Kort 613-12 Gillöga har 2017 utkommit i en helt ny omarbetad och kompletterad edition, med fler djupuppgifter, bättre positionsnoggrannhet och justeringar av djupkurvbilden. Att redovisa samtliga förändringar är inte meningsfullt. Hydrographica rekommenderar en övergång till den nya editionen av detta kort.