

Rättelser till Hydrographicas specialsjökort 613-14 Björkskär

2004

Rättelse 1



Sjökort 613-14; Björkskär.

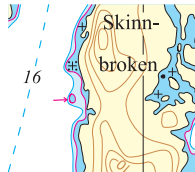
Pos 59°21',76; 19°07',83. Hamnen i Kråkvilan.

2-meterskurvan justeras, friliggande grundklack införs.

Grundet är en klipphäll med djup 1,8 m som har begränsad utsträckning och större djup runt om.

2008

Rättelse 2



Sjökort 613-14 Björkskär

Pos 59° 21' 71; 19° 08' 90. V Skinnbroken.

Grundflak ca 1,8 m. 2-meterskurva införs, 3-meterskurvan justeras.

Rättelse 3



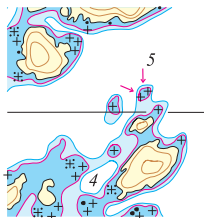
Sjökort 613-14 Björkskär

Pos 59° 21' 75; 19° 07' 87. Inloppet till Kråkvilan.

Grundklackar 1,7 - 1,9 m. 2-meterskurva justeras och kompletteras, 3-meterskurvan justeras.

2009

Rättelse 4



613-14 Björkskär

Pos 59°23',01; 19°09',79 Melkobbarna

Undervattensstenar, djup 0,8 m

Två undervattensstenar och 2-meterskurva införs.

2010

OBS! Kort 613-14 har 2010 utkommit i en helt ny uppdaterad och kompletterad version, med fler djupuppgifter och vissa justeringar av kurv bilden. Följande rättelser avser de viktigaste förändringarna av sjösäkerhetsbetydelse för båtar med djupgående mindre än ca 2 meter, för dem som fortfarande vill utnyttja den äldre utgåvan.

Hydrographica rekommenderar dock en övergång till den nya utgåvan som också har en utökad landinformation, med skog och våtmark.

Rättelse 5



Sjökort 613-14 Björkskär

Pos 59°21',65; 19°07',61

Undervattensten införs, 2-meterskurvan justeras.

Rättelse 6



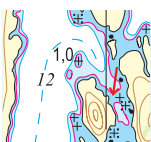
Sjökort 613-14 Björkskär

Pos 59°21',73; 19°08',46

Undervattenstenar införs, 2- och 3-meterskurvor justeras.

2015

Rättelse 7



Sjökort 613-14, Björkskär

Pos 59°21',899; 19°09',012, Skinnbroken

2-meters djupkurva justerad.

Rättelser till Hydrographicas specialsjäkort 613-14 Björkskär

SID 2

2016

Kort 613-13 / 613-14 Lilla Nassa Björkskär har utkommit i en helt ny omarbetad och kompletterad version, med fler djupuppgifter, bättre positionsnoggrannhet och justeringar av djupkurvbilden. Att redovisa samtliga förändringar är inte meningsfullt. Hydrographica rekommenderar en övergång till den nya utgåvan.