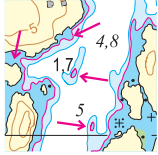


# Rättelser till Hydrographicas specialsjökort 615-01 Östra Möjaskärgården

## 2006

Rättelse 1



Sjökort 615-01 Östra Möjaskärgården  
Pos 59° 23' 04; 19° 00' 65. SO om Hjortronkobben.  
Grundklack 1,7 m införs i befintlig 3-meterskurva.  
2-meterskurvan justeras.

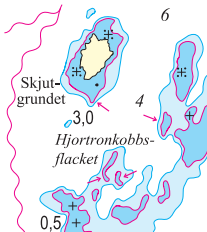
## 2008

Rättelse 2



Sjökort 615-01 Östra Möjaskärgården  
Pos 59° 22' 57; 18° 59' 75. NO Demanskäret.  
Telekabelns dragning ändras enligt bild.

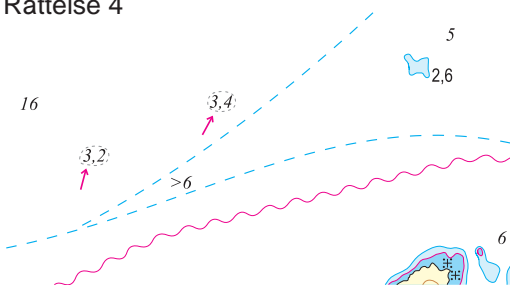
Rättelse 3



Sjökort 615-01 Östra Möjaskärgården  
Pos 59° 23' 37; 19° 00' 39. Skjutgrundet.  
2- och 3-meterskurvan söder om Skjutgrundet justeras söderut enligt bild.  
2-metersområden införs inom befintlig 3-metersyta vid Hjortronkobbsflacket.

## 2011

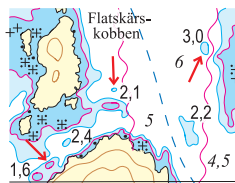
Rättelse 4



Sjökort 615-01 Östra Möjaskärgården  
Pos 59°23',472; 18°59',365, NV Stora Vånskäret.  
Tidigare djupangivelser 4 meter ersätts med  
begränsad uppgrundning 3,2 resp. 3,4 meter.

## 2019

Rättelse 4



Sjökort 615-01 Östra Möjaskärgården  
Pos 59°23',055 19°00',299, N Flatskäret  
2- och 3-metersområden införs enligt bild.  
Djupangivelser "2,1" och "3,0" införs.

Rättelse 5



Sjökort 615-01 Östra Möjaskärgården  
Pos 59°22',901 18°59',056, O Kolkböte  
2-metersområde med minsta djup 1,9 meter införs.

Rättelse 6



Sjökort 615-01 Östra Möjaskärgården  
Pos 59°22',867 18°59',381, O Ångskäret  
2-metersområde införs.  
3-metersområde med minsta djup 2,4 meter införs.