

# Rättelser till Hydrographicas specialsjökort 615-05 Södra Stavsudda

## 2013

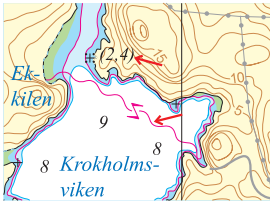
Rättelse 1



Sjökort 615-05 Södra Stavsudda  
Pos 59°22',506; 18°49',464, O Korsö  
Djupsifra 1,4 ändras till 1,1.  
Undervattenssten införs.

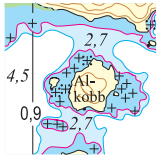
## 2016

Rättelse 2



Sjökort 615-05 Södra Stavsudda  
Pos 59°23',467; 18°47',939, Krokholmsviken  
En kraftkabel i norra delen av Krokholmsviken har lagts ut.  
Minsta djup i passagen in i viken ändras till 2,4 m.

Rättelse 3



Sjökort 615-05 Södra Stavsudda  
Pos 59°22',176; 18°49',082, Grisselholmen  
Passagera in till Grisselholmsfladen norr och söder om Alkobb håller ett  
minsta djup om 2,7 m.  
Djupsiffror införs och 3-meters djupkurvor justeras.

## 2017

Rättelse 4



Sjökort 615-05 Södra Stavsudda  
Pos 59°23',624; 18°48',323, Djupströmmen.  
Minsta djup ändras till 2,4.

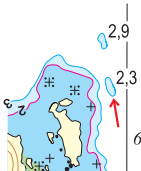
## 2019

Rättelse 5



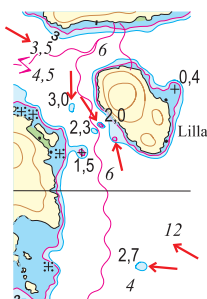
Sjökort 615-05 Södra Stavsudda  
Pos 59°23',087 18°48',028, V Söderholm  
3-metersområde med minsta djup 2,5 meter införs.

Rättelse 6



Sjökort 615-05 Södra Stavsudda  
Pos 59°22',418 18°46',981, V Stora Skatholmen  
3-metersområde med minsta djup 2,3 meter införs.  
Djupsiffror "2,9" införs.

Rättelse 7



Sjökort 615-05 Södra Stavsudda  
Pos 59°23',046 18°44',563, Bergholmarna  
3-metersområde med minsta djup 3,0 meter införs.  
2-metersområde med minsta djup 2,0 meter införs.  
3-metersområde med minsta djup 2,7 meter införs och  
ersätter tidigare område med 2,5 meters djupangivelse.