

Rättelser till Hydrographicas specialsjökort 615-06 Lådna

2011

Rättelse 1



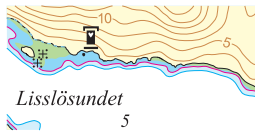
Sjökort 615-06 Lådna
Pos 59°24',938; 18°39',825, NV sidan av Gränholmen.
2-meters djupkurva justeras, undervattensten införs.

Rättelse 2



Sjökort 615-06 Lådna
Pos 59°24',490; 18°42',082, NO-udden Horsslangen.
Skärgårdsmaja felplacerad, ny position enligt utsnitt.

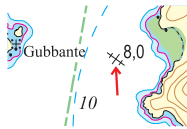
Rättelse 3



Sjökort 615-06 Lådna
Pos 59°24',705; 18°41',130, Norra stranden Lisslösundet.
Skärgårdsmaja felplacerad, ny position enligt utsnitt.

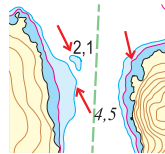
2013

Rättelse 4



Sjökort 615-06 Lådna
Pos 59°24',958; 18°42',327, V Lådnaön
I sundet mellan Gubbante och Lådnaön finns ett vrak.
Vraksymbol införs.
Djupsiffra 8,0 införs.

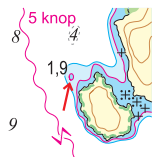
Rättelse 5



Sjökort 615-06 Lådna
Pos 59°25',594; 18°43',666, O Åspan
I sundet mellan Åspan och Krokholmen har en liten grundklack med minsta djup 2,1 meter upptäckts. En mycket noggrann djupmätning av sundet har gjorts.
2- och 3-meters djupkurvor justeras enligt bilden.
Friliggande 3-metersområde med minsta djup 2,1 införs.
Djupsiffra 5 i sundet ändras till 4,5.

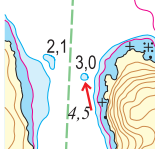
2016

Rättelse 6



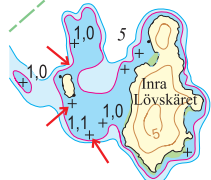
Sjökort 615-06 Lådna
Pos 59°25',477; 18°43',110, Varpskäret
En liten grundklack med minsta djup 1,9 m införs.
3-meters djupkurva utvidgas.

Rättelse 7



Sjökort 615-06 Lådna
Pos 59°25',586; 18°43',710, Krokholmen
Grund 3,0 m införs.

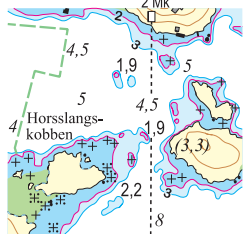
Rättelse 8



Sjökort 615-06 Lådna
Pos 59°25',274; 18°43',582, Inra Lövsjäret
Undervattensstenar och djupangivelse 1,1 m införs.
2-meters djupkurva justeras.

2018

Rättelse 9



615-06 Lådna

Pos 59°24',893; 18°44',732, Horsslängen

Ett litet stenblock med minsta djup 1,9 meter ligger mycket nära befintlig enslinje. Enslinjen skall närmast betraktas som en frilinjje, som man ej skall passera väster om, förrän man är väl förbi stenblocket.

2-metersområden införs, djupkurvor justeras. Djupsiffra 1,9 meter införs.

2019

Rättelse 10

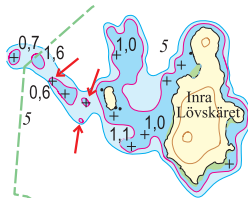


Sjökort 615-06 Lådna

Pos 59°25',644 18°43',899, N Krokholmen

3-metersområde med minsta djup 2,5 meter införs.

Rättelse 11



Sjökort 615-06 Lådna

Pos 59°25',306 18°43',519, V Inra Lövskäret

2-metersområde med undervattenssten införs.

2-metersområde införs.

2-metersområde utvidgas och undervattenssten med minsta djup 0,6 meter införs.

Rättelse 12



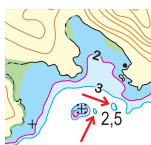
Sjökort 615-06 Lådna

Pos 59°24',747 18°42',462, N Hallonskäret

2-metersområde med minsta djup 2,0 meter införs.

2-metersområde införs, tidigare djupangivelse "2,2" ersätts med djupangivelse "2,0".

Rättelse 13

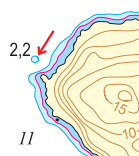


Sjökort 615-06 Lådna

Pos 59°24',687 18°43',879, O Lingonskäret

3-metersområden med minsta djup 2,5 meter införs.

Rättelse 14

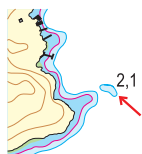


Sjökort 615-06 Lådna

Pos 59°24',432 18°41',756, V Horsslängen

3-metersområde med minsta djup 2,2 meter införs.

Rättelse 15

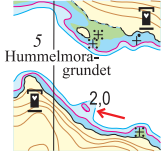


Sjökort 615-06 Lådna

Pos 59°24',340 18°40',653, O Västerholmen

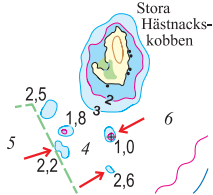
3-metersområde med minsta djup 2,1 meter införs.

Rättelse 16



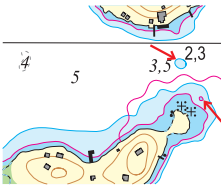
Sjökort 615-06 Lådna
 Pos 59°24',639 18°41',047, Lisslösundet
 2-metersområde med minsta djup 2,0 meter införs.

Rättelse 17



Sjökort 615-06 Lådna
 Pos 59°25',303 18°40',649, S Stora Hästnackskobben
 3-metersområde med minsta djup 2,6 meter införs.

Rättelse 18



Sjökort 615-06 Lådna
 Pos 59°25',984 18°40',623, S Jösseholmen
 3-metersområde med minsta djup 2,3 meter införs.
 Litet 2-metersområde införs.