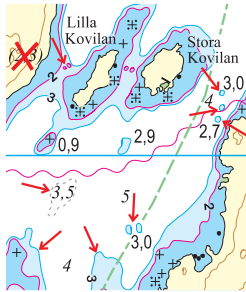


Rättelser till Hydrographicas specialsjökort 615-14 Rågskär

2014

Rättelse 1



Sjökort 615-14 Rågskär

59° 12,521'; 18° 46,185'. Stora och Lilla Kovilan

Kompletterande sjömätningar har givit anledning till justeringar av detaljer i Rågskärskortet.

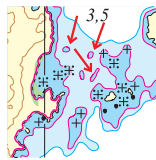
I sundet mellan Idön och Lilla Kovilan finns inom befintligt 3-metersområde ett stenblock samt ett stenfundament till en tidigare bro. Minsta djup på dessa är 1,5 meter. 2 st små 2-metersområden införs. Största djup i sundet - (2,3) m - tas bort.

Dessutom har ett antal mindre 3-metersområden införts, samt ett grundområde med 3,5 meters djup.

Två mindre justeringar av 3-meterskurvan har också gjorts.

2016

Rättelse 2



Sjökort 615-14 Rågskär

Pos 59°12',287; 18°47',054, Kalvholmen

2-meters grundklackar införs enligt bild.

Rättelse 3



Sjökort 615-14 Rågskär

Pos 59°11',123; 18°46',281, Braka

Grundklack 3,0 och 3,4 m införs.

Undervattensstenar med djupangivelser införs.

Rättelse 4

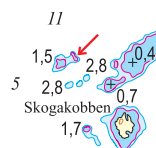


Sjökort 615-14 Rågskär

Pos 59°10',955; 18°45',780, Braka

Undervattenssten 1,1 m införs, 2-meters djupkurva utvidgas.

Rättelse 5



Sjökort 615-14 Rågskär

Pos 59°10',701; 18°45',347, S om Skogskärskobben

2-meters grundklack införs inom befintligt 3-metersområde.

Rättelse 6



Sjökort 615-14 Rågskär och 616-01 Hamnskär - Ormskär

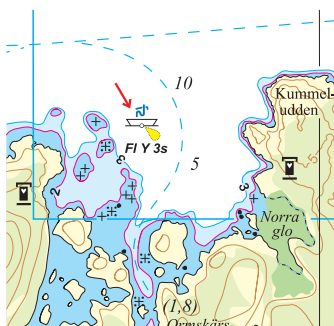
Pos 59°10',281; 18°44',895, Ormskär, Kummeludden

Undervattenssten införs, 2-meters djupkurva införs.

Sjömärke (kummel) införs på Kummeludden.

2018

Rättelse 7



Sjökort 615-14 Rågskär

Pos 59°10',321; 18°44',754, NO om Brunskär,

Tömningsstation för septiktank införs.

En flytande plattform avsedd för tömning av fritidsbåtars toalettavfall har etablerats NO om Brunskär. Inför superboj med septiktanktöming, FI Y 3s, enligt bild (Sjöfartsverket Ufs-notis nr 12357)