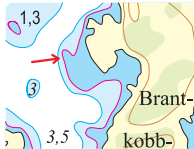


Rättelser till Hydrographicas specialsjökort 616-02 Långviksskär - Hallskär, utgåva 4, 2010

OBS! Kort 616-02 har utkommit i flera reviderade utgåvor, den senaste är utgåva 4 från 2010. Rättelser på tidigare utgåvor görs inte, nedanstående rättelser rör enbart utgåva 4, tryckt 2010.

2013

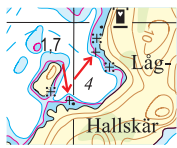
Rättelse 1



Sjökort 616-02 Långviksskär
Pos 59°07',786 ; 18°47',402, Väst om Brantkobbraderna
Justering av 2-meterskurva.

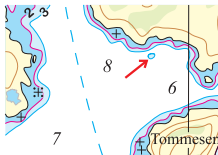
Rättelse 2

2015



Sjökort 616-02, Långviksskär - Hallskär
Pos 59°09',945; 18°49',989, Låg-Hallskär
Undervattensstenar införda, djupkurvor justerade.

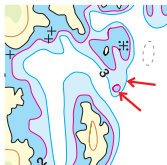
Rättelse 3



Sjökort 616-02, Långviksskär - Hallskär
Pos 59°09',232; 18°48',946, Viggskläppan
Liten 2-3 metersuppgrundning införd.

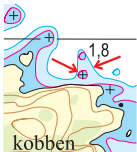
2016

Rättelse 4



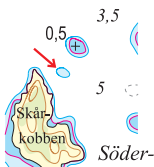
Sjökort 616-02 Långviksskär - Hallskär
Pos 59°07',582; 18°47',629, Brantkobbraderna
2-metersuppgrundning införs.
3-meterskurva justeras.

Rättelse 5



Sjökort 616-02 Långviksskär - Hallskär
Pos 59°07',974; 18°47',534, Branta kobben
Undervattenssten införs, 3-meterskurva justeras.

Rättelse 6

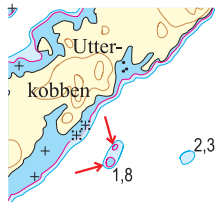


Sjökort 616-02 Långviksskär - Hallskär
Pos 59°08',147; 18°47',135, Skårkobben
3-metersuppgrundning (2,8 m) införs.

Kort 616-02 Långviksskär - Hallskär har 2017 utkommit i en helt ny omarbetad och kompletterad edition, med fler djupuppgifter, bättre positionsnoggrannhet och justeringar av djupkurvbilden. Att redovisa samtliga förändringar är inte meningsfullt. Hydrographica rekommenderar en övergång till den nya editionen av detta kort.

2018

Rättelse 7



Sjökort 616-02 Långviksskär - Hallskär
Pos 59°09',80; 18°50',33, SO om Utterkobben,
2-metersuppgrundningar och djupsiffra 1,8 införs.