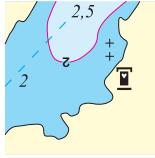


Rättelser till Hydrographicas specialsjökort 616-03 Biskopsö - Finnskär

2002

Rättelse 1



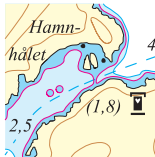
Sjökort 616-03; Biskopsö - Finnskär
Kastön - Pos. Lat 59° 06' 20, Long 18° 44' 20
Sopmaja flyttas. Symbolen för sopmaja vid Aludden är felplacerad. Flyttas till angiven position.

Ingen bild

Sjökort 616-03; Biskopsö - Finnskär
Koxviken - Pos Lat 59° 06' 33, Long 18° 43' 59
Undervattenshinder. På angiven position, ca 4 meter från strandlinjen ligger en sänkt stålci stern, som eventuellt kan hindra tillägg på denna plats. Cisternen är mycket lokal, ligger innanför 2-meterskurvan och föranleder ingen rättelse i sjökortet, men kan vara nyttig att känna till.

2003

Rättelse 2



Sjökort 616-03, Biskopsö - Finnskär. Pos 59°05',331; 18°42',627
2-meterskurva införs, passagedjup ändras.
I det smala sundet "Hamnhålet" finns en bergribba som begränsar djupgåendet till 1,8 m. Ca 40 - 50 meter sydväst om denna tröskel finns också några bottenfasta stenar med mindre djup än 2 meter. Byttan och Finnskär förbinds med 2-meterskurva, passagedjupet ändras till 1,8 m och stenarna markeras med 2-meterskurva.

2004

Rättelse 3



Sjökort 616-03; Biskopsö. Pos 59°05',805; 18°42',450.
I den lilla tremeterskurvan finns en topp på 1,7 m.
Tvåmeterskurva och djupsiffra införs.

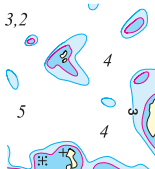
Rättelse 4



Sjökort 616-03; Biskopsö - Finnskär. Pos 59°05',590; 18°42',575.
Tvåmeterskurvan justeras från nordväst till att omfatta det lilla skäret

2005

Rättelse 5



Sjökort 616-03; Biskopsö - Finnskär
Pos N 59° 05',62 E 18° 42',87
3- och 2-meterskurvorna förlängs ca 30 meter mot sydost

Rättelse 6

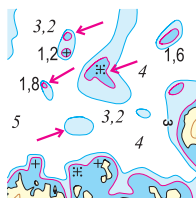
Ingen bild

Sjökort 616-03; Biskopsö - Finnskär
Ungefärlig pos N 59° 05',58 E 18° 42',60
I fladområdet inom 3-meterskurvan mellan Lilla Gräskobben och Ivaren finns fler stenar grundare än 2 meter än vad kortet anger. Området kommer att nymätas under 2005.

2006

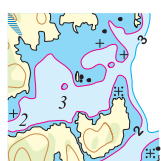
År 2006 har sjökort 616-03 Biskopsö- Finnskär utkommit i en helt ny utgåva, med utökad landinformation och omfattande kompletteringar av djupuppgifter. De viktigaste rättelserna av sjösäkerhetsbetydelse för grundgående båtar redovisas nedan.

Rättelse 7



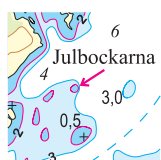
Sjökort 616-03 Biskopsö - Finnskär
Pos 59° 05' 62; 18° 42' 85. 100-200 m N om Lilla Källkobben.
Nya uppgrundningar < 2 m införs, 3-meterskurva införs. Skär byts mot bränning.

Rättelse 8



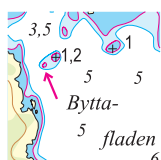
Sjökort 616-03 Biskopsö - Finnskär
Pos 59° 05' 58; 18° 42' 60. SO om Lilla Gräskobben.
2-meterskurvan reviderad i fladen.

Rättelse 9



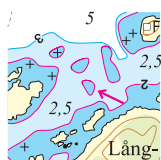
Sjökort 616-03 Biskopsö - Finnskär
Pos 59° 05' 55; 18° 43' 14. Ca 70 m SO om Julbockarna.
Liten uppgrundning ca 2 m införs vid pilen.

Rättelse 10



Sjökort 616-03 Biskopsö - Finnskär
Pos 59° 05' 44; 18° 42' 65. Byttafladen.
3-meterskurvan för befintligt 1,2 metersgrund utvidgas åt VSV,
liten grundklack (ca 1,5 m) införs.

Rättelse 11



Sjökort 616-03 Biskopsö - Finnskär
Pos 59° 05' 175; 18° 42' 32. Ca 50 m NNV om Långfattig.
2-meterskurva införs. Djup 1,8- 2 m.

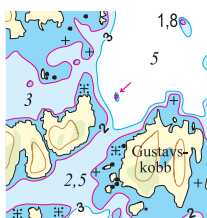
Rättelse 12

7 knop

Sjökort 616-03 Biskopsö - Finnskär
Fartbegränsning till 7 knop inom 100 m från land gäller i Biskopsöarkipelagen.

2009

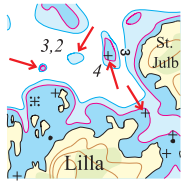
Rättelse 13



Sjökort 616-03 Biskopsö- Finnskär
Pos 59°05',567; 18°42',689 Norr om Gustavskobb.
Smal grundklack/block ca 1,8 m.
3- och 2-meterskurva införs.

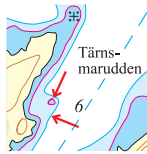
2016

Rättelse 14



Sjökort 616-03 Biskopsö - Finnskär
Pos 59°05',594; 18°42',927, N om Lilla Källkobben
2-metersuppgrundning införs (2,0 m).
3-metersuppgrundning införs (2,9 m).
Undervattenssten (1,3 m), 2- och 3-meters djupkurva införs.
2-meterskurva utvidgas, undervattenssten (1,1 m) införs.

Rättelse 15



Sjökort 616-03 Biskopsö - Finnskär
Pos 59°06',371; 18°44',226, Tärnsmarudden
2-metersuppgrundning införs (2,0 m).
3-meterskurva justeras.