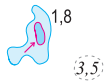


# Rättelser till Hydrographicas specialsjökort 622-04 Horvelsö

## 2006

Rättelse 1



Sjökort 622-04 Horvelsö

Pos 58° 22' 85; 16° 59' 50. SO om Utterklabbarna.

Inom 3-metersytan finns en grundklack med minsta djup 1,8 meter. 2-metersyta samt ny djupangivelse införs.

## 2008

Rättelse 2



622-04 Horvelsö

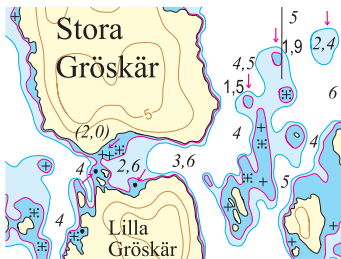
Pos 58° 24' 80; 16° 58' 70 Söder om Birkö

Sundet läggs inom 2-meterskurva, största djup ca 1,4 meter.

Vass, undervattensstenar, bränning, djupsiffror samt rest sten (på land) införs, se pilar. Några undervattenstenar byts mot bränningar, se pilar.

2-meterskurva justeras på ett antal ställen, se pilar.

Rättelse 3



Sjökort 622-04 Horvelsö

Pos 58° 23' 15; 17° 00' 75

Sundet söder om Stora Gröskär:

2-meterskuva justerad, undervattensstenar införs. Bränningar ändras till övervattensstenar.

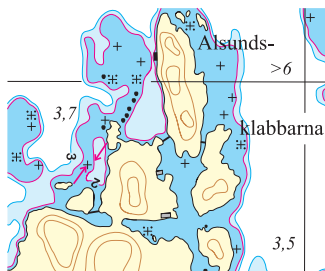
Öster om Stora Gröskär:

2-metersuppgrundningar inom befintliga 3-meterskurvor införs.

Minsta djup inom 3-metersområde ändras till 2,4 meter.

## 2011

Rättelse 4



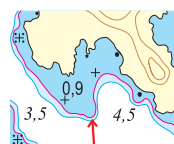
Sjökort 622-04 Horvelsö

Pos 58° 23',942; 16° 58',702, Skogsböte - Alsundsklabbarna.

Undervattensten införes och 2m-kurva justeras, se pilar.

## 2013

Rättelse 5



Sjökort 622-04 Horvelsö

Pos 58°23',564; 16°56',676, S Norra Tjärholmen

Djupkurva för 2 meter justeras.

## 2014

Rättelse 6



Sjökort 622-04 Horvelsö

Pos 58°24',735; 17°01',250, Dromhals.

2-meterskurva justerad.

## Rättelse 7

EJ BILD

Sjökort 622-04 Horvelsö

En ny kraftkabel har lagts ut på botten mellan Förö och Stora Ärholm. Den gamla kabeln, som går via Ormöarna och delvis utgörs av luftledning, kommer att avlägsnas under våren 2014.

För utförligare information, se Sjöfartsverkets Ufs, notis nr 9294

## 2018

## Rättelse 8



Sjökort 622-04 Horvelsö

Pos 58°23',828; 16°56',468, Horvelsö - Årskär

Byt djupsiffror och flytta den rekommenderade farleden österut. Se pilar.

## Rättelse 9

Ej bild

Sjökort 622-04 Horvelsö

Borttagna och nyinförda kablar.

Borttagen kabel: Från östra sidan Äppelsätter och norrut.

Nyinförd kabel: Östra sidan Stora Ärholm och norrut.

För ytterligare detaljer se Sjöfartsverket Ufs-notis nr 12257

## Rättelse 10

Ej bild

Sjökort 622-04 Horvelsö

Borttagna och nyinförda kablar.

Borttagna kablar:

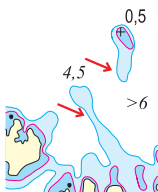
- Aspöja - Birkö
- Birkö söderut via sundet Birkö - Västra Äppelsätter

Nyinförda kablar:

- Aspöja - Birkö
- Aspöja - St Ärholm, via sundet Lindholmen - Ängholmen

För detaljer se Sjöfartsverket Ufs-notis nr 12257

## Rättelse 11



Sjökort 622-04 Horvelsö

Pos 58°23',611; 17°00',791, norr om Kalskär

Befintliga 3-metersområden utvidgas, se pilar.

## Rättelse 12



Sjökort 622-04 Horvelsö

Pos 58°23',233; 17°00',588, Stora Gröskär

Två grundklackar grundare än 3 meter införs, se pil.

## Rättelse 13



Sjökort 622-04 Horvelsö

Pos 58°23',033; 17°00',912, Lilla Gröskär

En grundklack grundare än 3 meter införs, se pil.