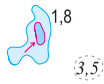


# Rättelser till Hydrographicas specialsjökort 622-06 Hafjärden

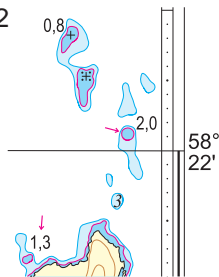
## 2007

Rättelse 1



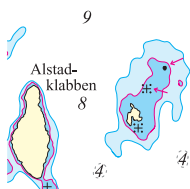
Sjökort 622-04 Horvelsö, 622-06 Hafjärden  
Pos 58° 22' 85; 16° 59' 50. SO om Utterklabbarna.  
Inom 3-metersytan finns en grundklack med minsta djup 1,8 meter.  
2-metersyta samt ny djupangivelse införs.

Rättelse 2



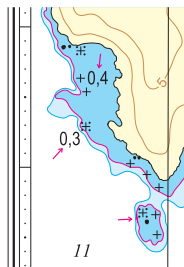
Sjökort 622-06 Hafjärden  
Pos 58° 22' 01; 16° 59' 72. Norr om Buskskär.  
Inom 3-metersytan finns en grundklack med minsta djup 2,0 meter.  
2-metersyta samt ny djupangivelse införs.  
Djupangivelse 1,3 införs på tidigare obesiffrad grundklack vid Buskskärs norra strand.

Rättelse 3



Sjökort 622-06 Hafjärden  
Pos 58° 21' 71; 16° 58' 32. Öster om Alstadklabben.  
Bränning byts ut mot övervattenssten.  
Undervattenssten byts ut mot bränning.

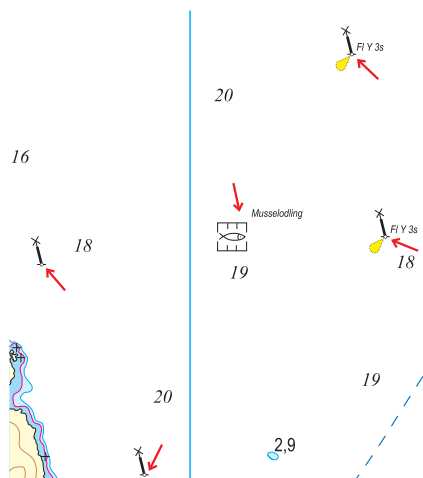
Rättelse 4



Sjökort 622-06 Hafjärden  
Pos 58° 21' 16; 16° 55' 97. Söder om Inre Kärrö.  
Inom 2-metersytan finns fler undervattenshinder än vad som tidigare redovisats.  
Bränning byts ut mot övervattenssten. Bränning samt 2 undervattensstenar införs.  
I bukten norr om detta område har undervattensstenarna detaljmätts och fått djupangivelse. En undervattenssten byts ut mot bränning.

## 2016

Rättelse 5



Sjökort 622-06 Hafjärden

Pos 58°21',480; 16°56',332, NO om Inre Kärrö

En musselodling och tillhörande specialutmärkning ska införas i sjökortet enligt bild.

Inför musselodling på position 58°21',48; 016°56',35

Inför special-lysprick FI Y 3s på position 58°21',61; 016°56',51

Inför special-lysprick FI Y 3s på position 58°21',51; 016°56',59

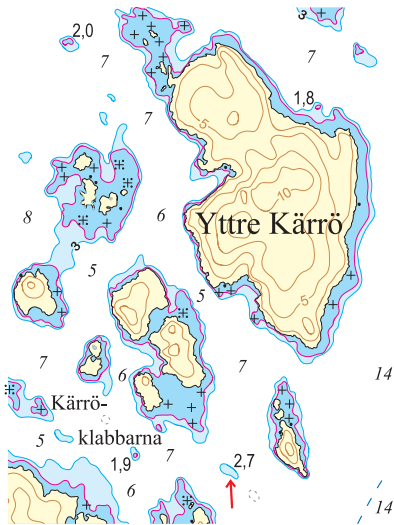
Inför specialprick på position 58°21',31; 016°56',23

Inför specialprick på position 58°21',46; 016°56',09

(SjöV Ufs notis 10582)

2018

## Rättelse 6



Sjökort 622-06 Hafjärden

Pos 58°20',328; 16°57',300, Yttre Kärrö

3-metersområde med grundaste djup 2,7 meter införs.

Djupkurvor allmänt justerade.

## Rättelse 7



Sjökort 622-06 Hafjärden

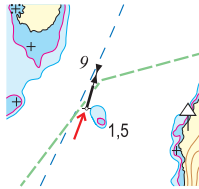
Pos 58°20',069; 16°58',436, Birskär - Äpskär

Djup på grundklack ändras till 1,9 m.

Sundet stängs med 3-meters djupkurva, allmän djupsiffra 2,7 införs.

Djupkurvor justerade.

## Rättelse 8



Sjökort 622-06 Hafjärden

Pos 58°20',472; 16°59',243, NV om Entose

Väst kardinalmärke införs på position 58°20',472; 16°59',243