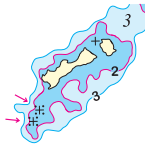


# Rättelser till Hydrographicas specialsjökort 622-08 Missjö

## 2007

Rättelse 1



Sjökort 622-08 Missjö  
Pos 58°18' 35; 17°00' 83. NO om Tällskären.  
2 bränningstecken införs inom befintlig 2-meterskurva.

## 2013

Rättelse 2



Sjökort 622-08 Missjö  
Pos 58°18',549; 16°59',886, S Eriksskär  
Passagen söder om Eriksskär håller ett djup om 1,9 - 2,0 meter.  
Passagen stängs med 2-meters djupkurva.

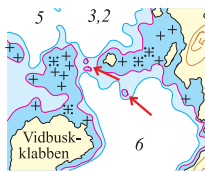
## 2018

Rättelse 3



Sjökort 622-08 Missjö  
Pos 58°20',069; 16°58',436, Birkskär - Äpskär  
Djup på grundklack ändras till 1,9 m.  
Sundet stängs med 3-meters djupkurva, allmän djupsiffra 2,7 införs.  
Djupkurvor justerade.

Rättelse 4



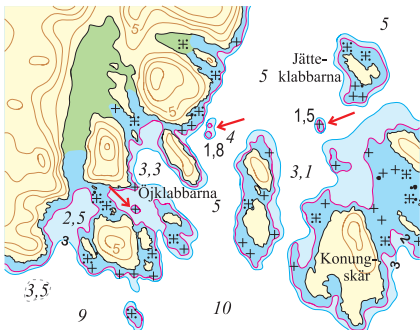
Sjökort 622-08 Missjö  
Pos 58°19',413; 16°59',823, Södra Viskär  
Tre små 2-metersområden införda.  
Djupkurvor justerade.

Rättelse 5



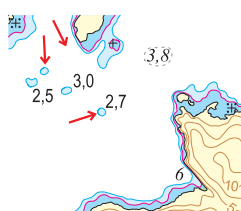
Sjökort 622-08 Missjö  
Pos 58°19',067; 16°57',914, Småskär  
Friliggande 3-meters grundklack införd, minsta djup 2,7 m.  
Djupkurvor justerade.

Rättelse 6



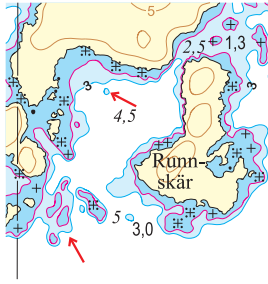
Sjökort 622-08 Missjö  
Pos 58°18',626; 16°56',503, Västerön  
Undervattensstenar införda, djup 1,5 m införs.  
Djupkurvor justerade, fler undervattensstenar införda.

Rättelse 7



Sjökort 622-08 Missjö  
Pos 58°18',793; 16°59',535, Stora Svensö  
Grundklack med minsta djup 2,7 m införs.  
3-metersområde borttaget, nytt 3-metersområde införs.  
Djupkurvor justerade.

Rättelse 8



Sjökort 622-08 Missjö  
Pos 58°18',467; 17°00',119, Runnskär  
Djupkurvor allmänt justerade.  
2- och 3-metersområden införda.