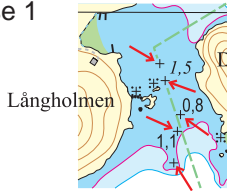


Rättelser till Hydrographicas specialsjökort 622-09 Vänsö - Tyrislöt

2013

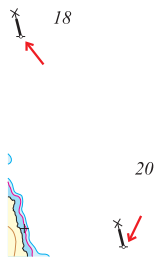
Rättelse 1



Sjökort 622-09 Vänsö - Tyrislöt
Pos 58°20',928; 16°53',246, SV Djurholmen (Kalmarsund)
Flera undervattensstenar finns i sundet.
Undervattensstenar införs.
Djupsiffror 0,8 och 1,1 införs.

2016

Rättelse 2



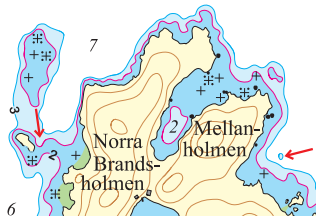
Sjökort 622-09 Vänsö - Tyrislöt
Pos 58°21',480; 16°56',332, NO om Inre Kärrö
En musselodling och tillhörande specialutmärkning ska införas
i sjökortet enligt bild.

Inför specialprick på position 58°21',31; 016°56',23
Inför specialprick på position 58°21',46; 016°56',09

(SjöV Ufs notis 10582)

2018

Rättelse 3



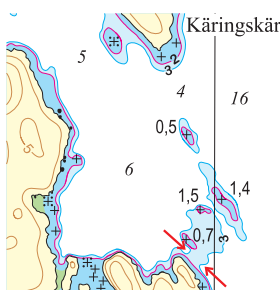
Sjökort 622-09 Vänsö - Tyrislöt
Pos 58°21',047; 16°54',080, Norra Brandsholmen
Djupkurvor justerade, litet 3-metersområde infört.

Rättelse 4



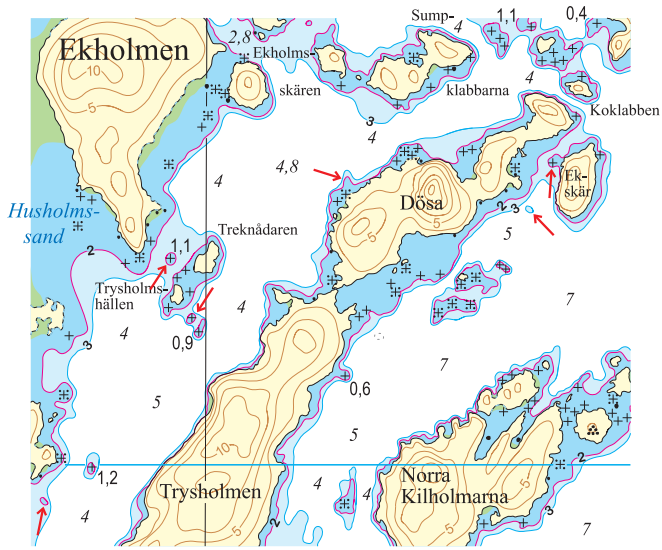
Sjökort 622-09 Vänsö - Tyrislöt
Pos 58°20',780; 16°54',418, Grimmelsö
Litet 3-metersområde införs.

Rättelse 5



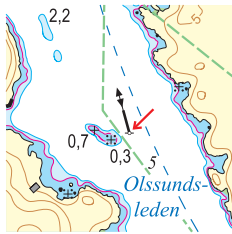
Sjökort 622-09 Vänsö - Tyrislöt
Pos 58°20',670; 16°54',969, Kutskär
Djupkurvor justerade.

Rättelse 6



Sjökort 622-09 Vänsö - Tyrislöt
 Pos 58°22',187; 16°53',986, Kallsö, Ekholmen
 Undervattensstenar införda, djupkurvor justerade.
 2- och 3-metersområden införda.

Rättelse 7



Sjökort 622-09 Vänsö - Tyrislöt
 Pos 58°20',374; 16°55',403, Olssundet
 Ostkardinalmärke införs på position 58°20',374; 16°55',403