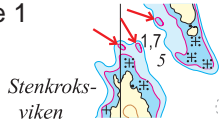


Rättelser till Hydrographicas specialsjökort 622-12 Gräsmarö

2013

Rättelse 1



Sjökort 622-12 Gräsmarö

Pos 58°16',753; 16°59',028, Stenkroksslången

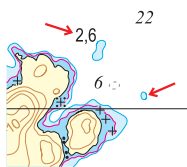
I passagen norr om Stenkroksslången finns ett par tidigare oredovisade grundklackar.
2-metersområden införs.

3-meters djupkurva justeras.

Djupsiffra 1,7 införs.

2018

Rättelse 2



Sjökort 622-12 Gräsmarö

Pos 58°18',007; 16°58',770, Älgskär

Litet 3-metersområde införs.

Minsta djup 2,6 m på grundklack införs.

Rättelse 3



Sjökort 622-12 Gräsmarö

Pos 58°17',118; 16°59',594, Lilla Gråskär

Liten 3-meters grundklack med minsta djup 2,4 m införs.

Djupkurvor justerade, undervattensstenar införda.