

Rättelser till Hydrographicas specialsjökort 622-15/16 Orren/Snäckevarp

2013

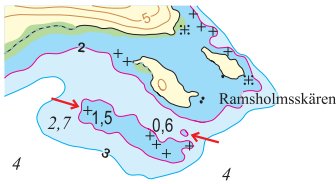
Rättelse 1



Sjökort 622-15/16 Orren/Snäckevarp
Pos 58°13',841; 16°48',626, Lilla Edsvik
Undervattenssten införs.
2-meters djupkurva justeras.

2018

Rättelse 2



Sjökort 622-15 Orren
Pos 58°15',672; 16°47',232, Ramsholmen
Djupkurvor justerade, friliggande 2-metersområde införs.
Undervattensstenar och djupsiffra 1,5 införs.