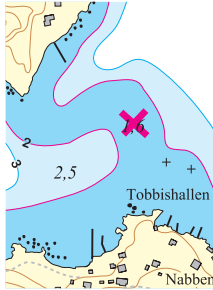


Rättelser till Hydrographicas specialsjökort 822-01 Tärnö

2009

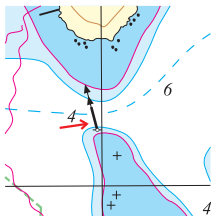
Rättelse 1



Sjökort 822-01 Tärnö,
Pos 56°07',51; 14°57',56 Sundet mellan Tärnö och Skallen.
Rapport har inkommit om att maxdjup i sundets djupränna understiger tidigare angivet 1,6 m. Djupsiffran 1,6 m utgår i avvaktan på närmare kontroll.

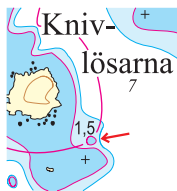
2012

Rättelse 2



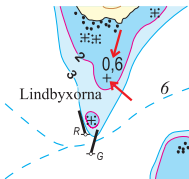
Sjökort 822-01 Tärnö
Pos 56°08',040; 14°58',994, Fänabbören
Nytt nordmärke införs.

Rättelse 3



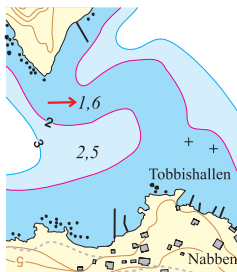
Sjökort 822-01 Tärnö
Pos 56°07',662; 14°57',607 Knivlösarna.
Grund 1,5 inom befintlig 3-meterskurva införs.

Rättelse 4



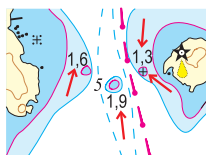
Sjökort 822-01 Tärnö, 822-02 Matvik
Pos 56°09',121; 14°57',101, Lindbyxorna
Bränning byts mot u-sten, djupuppgift 0,6 m införs.

Rättelse 5



Sjökort 822-01 Tärnö
Pos 56°07',51; 14°57',56, Skallösundet
Återkallande av tidigare preliminär rättelse från 2009.
Sundet är kontrollerat, djupsiffran 1,6 inlagd.
Se upp för sandbankar N om Tobbishallen, välj väg över djupsiffran 1,6.

Rättelse 6



Sjökort 822-01 Tärnö, 822-02 Matvik
Pos 56°09',221; 14°58',068, Baggahednad
Ny sten 1,3 m införs.
Djupuppgifter 1,6 resp 1,9 på befintliga grund införs.

Rättelse 7

Sjökort 822-01 Tärnö och 822-02 Matvik. Farledsprickar (lateralmärken) utbytta mot väderstrecksmärken (kardinalmärken).

Briggören, pos 56°08',046; 14°58',740 ostmarke (822-01)
 Ekö SO, pos 56°08',569; 14°59',086 ostmarke (822-01, -02)
 Kyrkesten, pos 56°08',082; 14°58',060 ostmarke (822-01)
 Mulö SV, pos 56°08',817; 14°57',126 sydmärke (822-01, -02)
 Postbryggan, pos 56°07',409; 14°57',886 nordmärke (822-01)
 Trollaholmen, pos 56°08',549; 14°59',119 västmärke (822-01)

Rättelse 8

Sjökort 822-01 Tärnö och 822-02 Matvik

Enligt Sjöfartsverkets Ufs:

Notis nr 8471:

Ensfyrarna Baggahegna (Iso 4s) och Joppö (Q) permanentade.

Notis nr 8534:

Fartbegränsning 5 knop under perioden

1/5-30/9 i området Hallö-Styrsö-Mulö

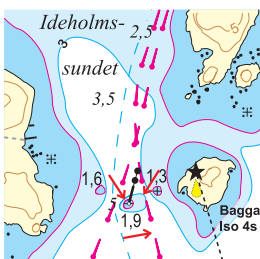
Notis nr: 9556:

Rörledning utlagda

För utförligare information, se Sjöfartsverkets Ufs, www.sjofartsverket.se

2016

Rättelse 9



Sjökort 822-01 Tärnö

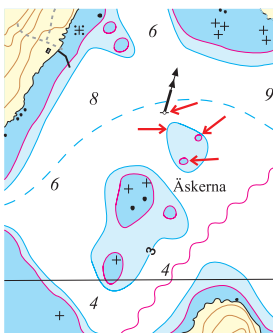
Pos 56°09',212; 14°58',033, Ideholmssundet

Punktmärke införs på sten 1,9 m.

Befintlig 3-meterskurva utvidgas österut.

Tidigare farledsgren öster om grundet tas bort.

Rättelse 10



Sjökort 822-01 Tärnö

Pos 56°08',119; 14°59',219, Åskerna

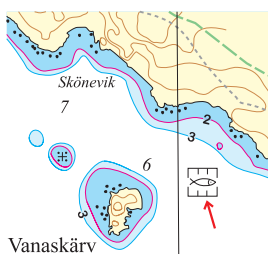
Kardinalmärke nord införs.

Två mindre uppgrundningar ca 2 m införs inom

befintlig 3-meterskurva, som utvidgas något norrut.

2018

Rättelse 11



Sjökort 822-01 Tärnö

Pos 56°09',26; 15°00',03, Vanaskärv

Fiskodling införs

(Sjöfartsverket Ufs-notis nr 12763)