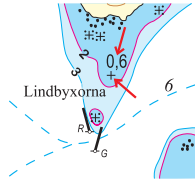


# Rättelser till Hydrographicas specialsjökort 822-02 Matvik

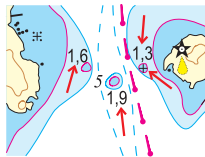
## 2012

### Rättelse 1



Sjökort 822-01 Tärnö, 822-02 Matvik  
Pos 56°09',121; 14°57',101, Lindbyxorna  
Bränning byts mot u-sten, djupuppgift 0,6 m införs.

### Rättelse 2



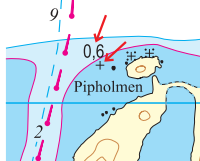
Sjökort 822-01 Tärnö, 822-02 Matvik  
Pos 56°09',221; 14°58',068, Baggahegnad  
Ny sten 1,3 m införs.  
Djupuppgifter 1,6 resp 1,9 på befintliga grund införs.

### Rättelse 3



Sjökort 822-02 Matvik  
Pos 56°09',136; 14°56',492, NO om Nastensö  
Djupuppgift 1,7 m införs på befintligt grund.

### Rättelse 4



Sjökort 822-02 Matvik  
Pos 56°09',136; 14°56',492, Pipholmen  
Ny u-sten 0,6 m införs.

### Rättelse 5

Sjökort 822-01 Tärnö och 822-02 Matvik. Farledsprickar (lateralmärken) utbytta mot väderstrecksmärken (kardinalmärken).

Briggören, pos 56°08',046; 14°58',740 ostmärke (822-01)  
Ekö SO, pos 56°08',569; 14°59',086 ostmärke (822-01, -02)  
Kyrkesten, pos 56°08',082; 14°58',060 ostmärke (822-01)  
Mulö SV, pos 56°08',817; 14°57',126 sydmärke (822-01, -02)  
Postbryggan, pos 56°07',409; 14°57',886 nordmärke (822-01)  
Trollholmen, pos 56°08',549; 14°59',119 västmärke (822-01)

## 2015

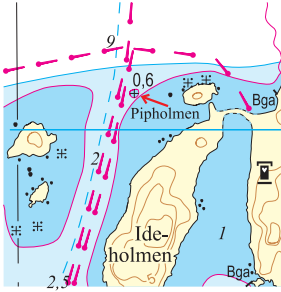
### Rättelse 6

Sjökort 822-01 Tärnö och 822-02 Matvik  
Enligt Sjöfartsverkets Ufs:  
Notis nr 8471:  
Ensfyarna Baggahegna (Iso 4s) och Joppö (Q) permanentade.  
Notis nr 8534:  
Fartbegränsning 5 knop under perioden  
1/5-30/9 i området Hallö-Styrsö-Mulö  
Notis nr: 9556:  
Rörledning utlagda

För utförligare information, se Sjöfartsverkets Ufs, [www.sjofartsverket.se](http://www.sjofartsverket.se)

2016

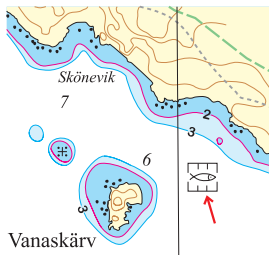
Rättelse 7



Sjökort 822-02 Matvik  
 Pos 56°09',470; 14°58',149, "Tyskastenen"  
 Position korrigerad. Symbol för undervattenssten flyttad  
 ca 20 meter västerut. 2-meterskurva tillkommer.

2018

Rättelse 8



822-02 Matvik  
 Pos 56°09',26; 15°00',03, Vanaskärv  
 Fiskodling införs  
 (Sjöfartsverket Ufs-notis nr 12763)

2020

Rättelse 9

Ej bild

Sjökort 822-02 Matvik  
 Pos 56°09',200; 14°55',800, Mellan Vettekulla och Sjöö  
 Ny rörledning, se Sjöfartsverket Ufs-notis nr 14717