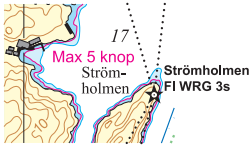


Rättelser till Hydrographicas specialsjökort 932-01 Härmanö

2016

Rättelse 1



Sjökort 932-01 Härmanö
Pos 58°10',166; 11°24',095, Strömholmen
Fartbegränsning max 5 knop införd i sundet
mellan Rörholmen och Strömholmen.
(SjöV Ufs notis 10465)

2017

Rättelse 2

Nya sjökablar har lagts ut, vilket redovisas i Sjöfartsverkets Ufs-notis nr 11027 och 11382.

2018

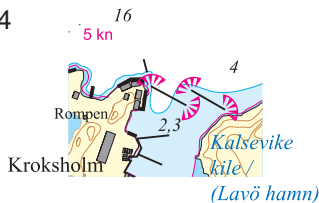
Rättelse 3

Ej bild

Sjökort 932-01 Härmanö
Gullholmen
Nya fartrestriktioner i området runt Gullholmen.
Detaljerad information, se Sjöfartsverket Ufs-notis nr 12226

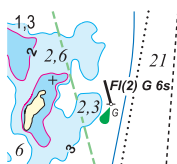
2019

Rättelse 4



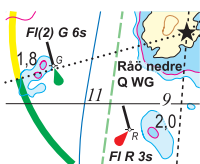
Sjökort 932-01 Härmanö
Pos 58°10',700 11°25',206, Lavö Kroksholm
Ny vågbrytare. Fasadbelysning.
Inför ponton med fasadbelysning.
Inför fasadbelysning på befintlig ponton.
(Sjöfartsverkets Ufs-notis nr 12626)

Rättelse 5



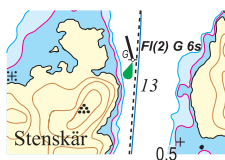
Sjökort 932-01 Härmanö
Pos 58°09',308 11°23',854, Härme Rissholm
Inför fyrljus med karaktär "FI(2) G 6s".

Rättelse 6



Sjökort 932-01 Härmanö
Pos 58°09',026 11°23',716, Härme Rissholm
Inför fyrljus med karaktär "FI(2) G 6s".

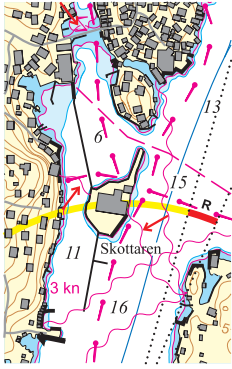
Rättelse 7



Sjökort 932-01 Härmanö och 932-02 Vallerö Saltö
Pos 58°08',657 11°23',836, Stenskär
Inför fyrljus med karaktär "FI(2) G 6s".

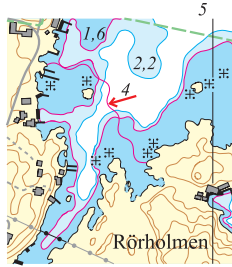
2019

Rättelse 8



Sjökort 932-01 Härmånö
Pos 58°10',622; 11°24',328, Gullholmen
Inför sjökablar.
(Sjöfartsverket Ufs-notis nr 14162)

Rättelse 9



Sjökort 932-01 Härmånö
Pos 58°10',232; 11°23',848, Rörholmen
Inför sjökabel.
(Sjöfartsverket Ufs-notis nr 14162)