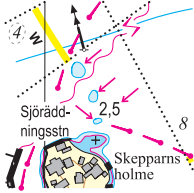


Rättelser till Hydrographicas specialsjökort 932-02 Vallerö - Saltö

2011

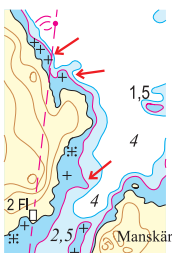
Rättelse 1



Sjökort 932-02 Vallerö - Saltö och sjökort 932-03 Käringön - Måseskär
Pos 58° 06',830; 11° 22',084, norr Skepparns holme.
3m-områden införs, liksom djupsiffra 2,5. Se pilar.

2017

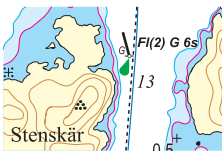
Rättelse 2



Sjökort 932-02 Vallerö - Saltö
Pos 58°07',341; 11°21',657, Vallerö.
Undervattensstenar införs.
Strandlinje och djupkurvor justeras.

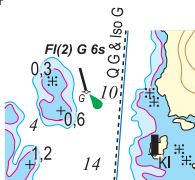
2019

Rättelse 3



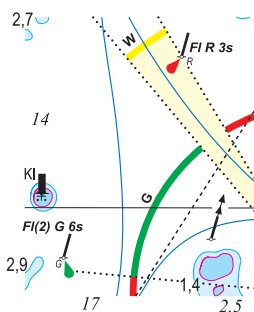
Sjökort 932-01 Härmanö och 932-02 Vallerö Saltö
Pos 58°08',657 11°23',836, Stenskär
Inför fyrljus med karaktär "FI(2) G 6s".

Rättelse 4



Sjökort 932-02 Vallerö Saltö
Pos 58°08',367 11°23',753, Bjönniskär
Inför fyrljus med karaktär "FI(2) G 6s".

Rättelse 5



Sjökort 932-02 Vallerö Saltö
Pos 58°08',109 11°23',893
Inför fyrljus med karaktär "FI R 3s".

Pos 58°07',965 11°23',734
Inför fyrljus med karaktär "FI(2) G 6s".

Rättelse 6

Sjökort 932-02 Vallerö - Saltö
Käringön - Oxskär - Ryssjeskär - Flackeviksholmarna
Sjökabel för el ändras till sjökabel ej i bruk.
Käringön - s Oxskär - Flackeviksholmarna,
ny sjökabel för el införs.

Ej bild

Käringön - s Saltö - mot Danholmen, ny sjökabel för el införs.

För detaljer se Sjö Ufs notis nr 12902.

Rättelse 7

Ej bild

Sjökort 932-02 Vallerö - Saltö
Området Käringön - Vedholmen - Tornö - Oxskär.
Nya fartrestriktioner.

För detaljer, se Sjö Ufs notis nr 12272.