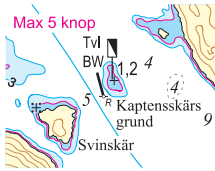


# Rättelser till Hydrographicas specialsjökort 932-05 Mollösund

## 2013

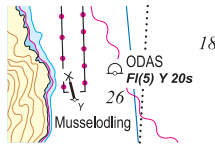
Rättelse 1



Sjökort 932-05 Mollösund  
Pos 58°03',920; 11°28',856, Kaptensskärs grund  
En svart/vit tavla har uppförts på Kaptensskärs grund.  
Sjömärke införs.

## 2017

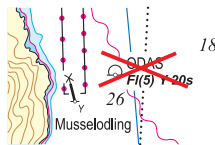
Rättelse 2



Sjökort 932-05 Mollösund  
Pos 58°04',430; 11°29',564, Mollösund, Lervik.  
Inför ODAS-boj FI(5) Y 20s.  
(ODAS=Oceanographic Data Collection System, boj för datainsamling av  
oceanografisk information)  
(Ufs notis 11249)

## 2018

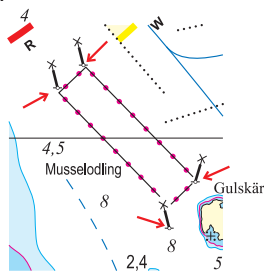
Rättelse 3



Sjökort 932-05 Mollösund  
Pos 58°04',430; 11°29',564, O om Lervik  
Lysboj indragen  
Stryk lysboj FI(5) Y 20s  
(Sjöfartsverket Ufs-notis nr 12743)

## 2019

Rättelse 4



Sjökort 932-05 Mollösund  
Pos 58°04',7000 11°28',557, S Mollösund  
Musselodling.  
Specialprickar införs.  
(Sjöfartsverkets Ufs-notis nr 13483)