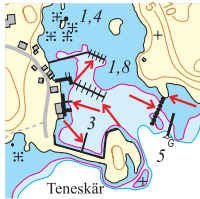


Rättelser till Hydrographicas specialsjökort 935-02 Koster NO

2013

Rättelse 1



Sjökort 935-02 Koster NO

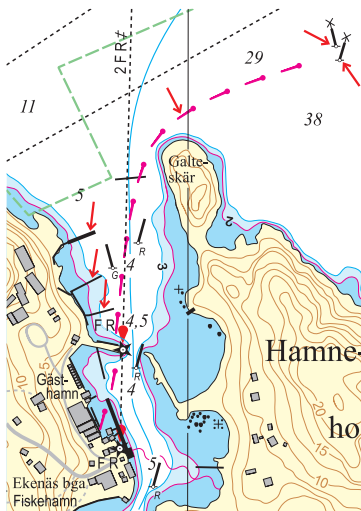
Pos 58°52',130; 11°03',500, hamnen vid Nötholmen

Två bryggor kompletteras med bommar, en brygga förlängs, en ny brygga och en stenpir har tillkommit.

Strandlinjen justeras.

2015

Rättelse 2



Sjökort 935-02 Koster NO

Pos 58°53',770; 11°02',915, Ekenäs

Ny rörledning utlagd, specialmärken införda.

Nya bryggor införda.

2018

Rättelse 3



Sjökort 935-02 Koster NO

Pos 58°53',512; 11°02',875, Ekenäs

Tömningsstation för septiktank införs.

Stationen ligger på kajen/bryggan.

2019

Rättelse 4



Sjökort 935-01 Koster NV, 935-02 Koster NO

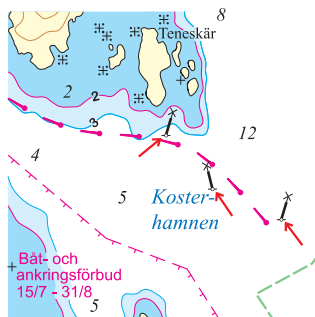
Pos 58°54',217 11°01',295, Vettnebruggan

Ny kaj. Inför kaj enligt sjökortsbild.

(Sjöfartsverkets Ufs-notis nr 12996)

2020

Rättelse 5



Sjökort 935-02 Koster NO
Pos 58°52',951; 11°03',073, Kosterhamnen
Inför specialprickar.
(Sjöfartsverket Ufs-notis nr 14148)