

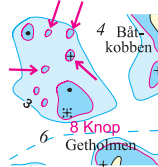
Rättelser till Hydrographicas specialsjökort utgivna 2002 - 2005

Gäller perioden 2005-03-01 till 2006-03-01

613-01 Rödlöga: Rättelse 1
 613-08 Ut-Fredel: Rättelse 2
 615-01 Östra Möjaskärgården: Rättelse 3
 616-01 Hamnskär-Ormskär: Rättelse 4 - 9
 616-03 Biskopsö - Finnskär: Rättelse 10 - 15

OBS! Kort 616-01 Hamnskär - Ormskär och 616-03 Biskopsö - Finnskär har utkommit i en helt ny uppdaterad och kompletterad version, med fler djupuppgifter och vissa justeringar av kurvbilden. Följande rättelser avser de viktigaste förändringarna av sjösäkerhetsbetydelse för båtar med djupgående mindre än ca 2 meter, för dem som fortfarande vill utnyttja den äldre utgåvan. Hydrographica rekommenderar dock en övergång till den nya utgåvan som också har en utökad landinformation, med skog och våtmark.

Rättelse 1

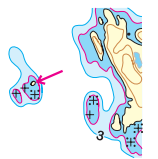


Sjökort 613-01 Rödlöga

Pos 59° 35' 80; 19° 10' 56. Byfladen.

Fyra mindre grundklackar införs inom befintlig 3-meterskurva.

Rättelse 2

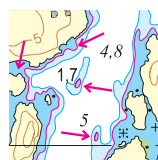


Sjökort 613-08 Ut-Fredel

Pos 59° 29' 59; 19° 21' 30. Öster om Manskäret.

Bränning byts ut mot litet skär.

Rättelse 3



Sjökort 615-01 Östra Möjaskärgården

Pos 59° 23' 04; 19° 00' 65. SO om Hjortronkobben.

Grundklack 1,7 m införs i befintlig 3-meterskurva.

2-meterskurvan justeras.

År 2006 har sjökort 616-01 Hamnskär - Ormskär utkommit i en helt ny utgåva, med utökad landinformation och omfattande kompletteringar av djupuppgifter. De viktigaste rättelserna av sjösäkerhetsbetydelse för grundgående båtar redovisas nedan.

Rättelse 4



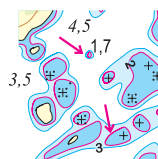
Sjökort 616-01 Hamnskär - Ormskär

Pos 59° 10' 30; 18° 46' 10. Ca 450 m O om Sprängan.

Frliggande grund med tidigare allmän djupsiffra 2,3.

Grundtopp på 1,7 m har upptäckts och införts. 3-meterskurvan har reducerats.

Rättelse 5



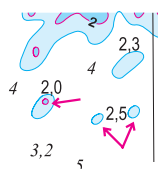
Sjökort 616-01 Hamnskär - Ormskär

Pos 59° 09' 86; 18° 44' 20. Ca 100 m SV om Gumskobben.

Mycket liten grundtopp på 1,7 m i tidigare 3-meterskurva införs.

2-meterskurva justeras och utvidgas mot väster.

Rättelse 6

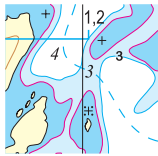


Sjökort 616-01 Hamnskär - Ormskär

Pos 59° 09' 61; 18° 44' 86. Ca 200 m NO om Hamnskärs Trätskär.

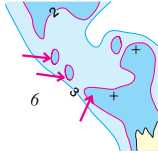
Två mindre uppgrundningar 2,5 m och en grundklack 2,0 m införs.

Rättelse 7



Sjökort 616-01 Hamnskär - Ormskär
 Pos 59° 09' 93; 18° 45' 00. Ca 250 m S om Ormskärsskatan.
 3-meterskurvorna förenas i passagen NO om St Långkobben.
 Djupet varierar mellan 2,3 och 3,3 m.

Rättelse 8



Sjökort 616-01 Hamnskär - Ormskär
 Pos 59° 09' 32; 18° 45' 30. Ca 100 m NV om Trutgrunden.
 Två uppgrundningar < 2 m införs. 2-meterskurva justeras.

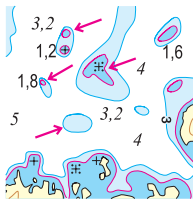
Rättelse 9

7 knop

Sjökort 616-01 Hamnskär - Ormskär
 Fartbegränsning till 7 knop inom 100 m från land gäller i området.

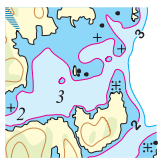
År 2006 har sjökort 616-03 Biskopsö - Finnskär utkommit i en helt ny utgåva, med utökad landinformation och omfattande kompletteringar av djupuppgifter. De viktigaste rättelserna av sjösäkerhetsbetydelse för grundgående båtar redovisas nedan.

Rättelse 10



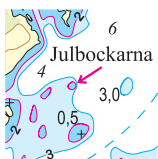
Sjökort 616-03 Biskopsö - Finnskär
 Pos 59° 05' 62; 18° 42' 85. 100-200 m N om Lilla Källkobben.
 Nya uppgrundningar < 2 m införs, 3-meterskurva införs. Skär byts mot bränning.

Rättelse 11



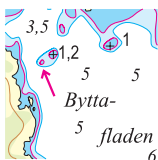
Sjökort 616-03 Biskopsö - Finnskär
 Pos 59° 05' 58; 18° 42' 60. SO om Lilla Gräskobben.
 2-meterskurvan reviderad i fladen.

Rättelse 12



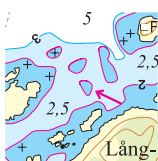
Sjökort 616-03 Biskopsö - Finnskär
 Pos 59° 05' 55; 18° 43' 14. Ca 70 m SO om Julbockarna.
 Liten uppgrundning ca 2 m införs vid pilen.

Rättelse 13



Sjökort 616-03 Biskopsö - Finnskär
 Pos 59° 05' 44; 18° 42' 65. Byttafladen.
 3-meterskurvan för befintligt 1,2 metersgrund utvidgas åt VSV,
 liten grundklack (ca 1,5 m) införs.

Rättelse 14



Sjökort 616-03 Biskopsö - Finnskär
 Pos 59° 05' 175; 18° 42' 32. Ca 50 m NNV om Långfattig.
 2-meterskurva införs. Djup 1,8- 2 m.

Rättelse 15

7 knop

Sjökort 616-03 Biskopsö - Finnskär
 Fartbegränsning till 7 knop inom 100 m från land gäller i Biskopsöarkipelagen.